

SENEBOGEN



194 kW



55 - 66 t



20 m



MAX CAB

835 SPECIAL

Material-Umschlagmaschine
Material Handling Machine

Großraum-Komfortkabine mit Schiebetür

King-sized comfort cabin with sliding door

MAX CAB

Luftgefederter Komfortsitz
mehrfach verstellbar mit Bandscheibenstütze und Sitzheizung, einstellbare Armlehnen

Air suspended comfort seat
adjustable with lumbar support and seat heating, adjustable armrests



Beste Ergonomie

Sitz ergonomisch komplett individuell zu den Steuerhebeln und separat zu den Fußpedalen einstellbar

Best ergonomics

ergonomic operator's seat, individually adjustable in height and angle for optimum working environment and operator's comfort



Schiebetür

erleichtert sicheres und bequemes Ein- und Aussteigen

Sliding door

simplified and safe access to the operator's cab

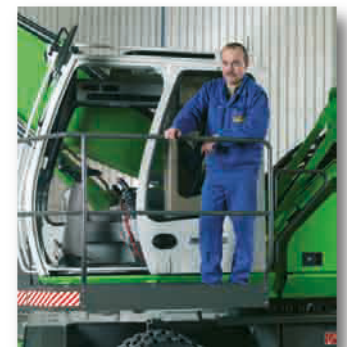


Hydraulisch hochfahrbare Kabine

mit getöntem Sicherheitsglas, hydraulisch gedämpft und schwingungsgedämpft gelagert

Hydraulically elevating cab

with safety glass tinted, hydraulically damped, resiliently mounted



Trittrost mit Geländer

serienmäßig = Sicherheit beim Auf- und Abstieg

Step with railing

standard - safety in entering and exiting



SENNEBOGEN Diagnostic-System

zur Überwachung aller wichtigen Maschinen- und Motorfunktionen

SENNEBOGEN Diagnostic system

for monitoring of all essential machine and engine functions



Heiz-Klimaautomatik

mit Temperatursteuerung, 8 einstellbare Lüfterdüsen sorgen für wohlige Klima, starke Defrosterfunktion, Frischluft/ Umluftsteuerung mit Partikelfilter

Air condition

of heating and air condition according temperature setting, 8 adjustable air vents provide excellent defrosting, air/circulation function, particle filter for outside and circulation air

Technische Daten

D-Serie

Diesel-Motor

Leistung	194 kW/261 PS bei 2000 min⁻¹
Modell	Cummins QSB 6,7-C260; Stufe IIIa
Direkteinspritzung, Turbo aufgeladen, Ladeluftkühlung, emissionsreduziert, ECO-Mode, Leerlaufautomatik	
Kühlung	wassergekühlt
Luftfilter	Trockenfilter mit Vorabscheider, automatischem Staubaustrag, Haupt- und Sicherheitselement, Verschmutzungsanzeige
Kraftstofftankinhalt	600 l
Elektrische Anlage	24 V
Batterien	2 x 110 Ah, Hauptschalter

Hydraulik-System

Load Sensing/ LUDV Hydrauliksystem für Arbeitsfunktionen und Fahrfunktion

Pumpentyp	Verstell-Kolbenpumpe in Schrägscheibenbauart Lastdruckunabhängige Volumensteuerung für gleichzeitige, unabhängige Steuerung der Arbeitsfunktionen
Pumpenregelung	Nullhubregelung, Bedarfsstromsteuerung - die Pumpen fördern nur so viel Öl, wie auch tatsächlich verbraucht wird, Druckabscheidung, Grenzlastregelung
Fördermenge max.	bis 660 l/min
Betriebsdruck bis	350 bar
Filtration	Hochleistungsfiltration mit Langzeitwechselintervall SENNEBOGEN HydroClean-Feinstfiltersystem Wasserabscheidung, optional
Kühlung	Sehr großdimensionierte Kühlereinheit mit thermostatisch geregelter Lüfterantrieb
Hydrauliktank	500 l
Steuerung	Proportionale, extra feinfühlig hydraulische Ansteuerung der Arbeitsbewegungen, 2 hydraulische Servo-Joysticks für die Arbeitsfunktionen, Zusatzfunktionen über Schalter und Fußpedale

Alle Hydraulikkreise sind mit Sicherheitsventilen abgesichert

Hohe Energie-Effizienz durch großdimensionierte Hydraulikventile und -leitungen

Hydraulikspeicher für Notablass der Ausrüstung bei Motorstillstand

Zentrale Messanschlüsse für Hydrauliktest

Rohrbruchsicherheitsventile für die Hubzylinder

Rohrbruchsicherheitsventile für die Stielzylinder

Kühlsystem

Kompakte 3-Kreis-Kühlereinheit mit großer Kühlleistung, thermostatisch geregelter Lüfterantrieb reduziert Energieverbrauch und Lärmemission Lüfter-Reversierung zum einfachen und regelmäßigen Reinigen

Drehwerk

Kompaktplanetengetriebe mit Schrägachsen-Hydraulikmotor, integrierte Bremsventile.

Feststellbremse: Lamellenbremse, über Federn wirkend.

Drehkranz: Starker Kugeldrehkranz, abgedichtet.

Drehgeschwindigkeit: 0-8 min⁻¹, stufenlos

Oberwagen

Bauart	Verwindungssteife Kastenbauweise, präzisionsbearbeitet, Stahlbüchsen für Auslegerlagerung
	Klare, sehr servicefreundliche Konzeption, in Längsrichtung eingebauter Motor

Arbeitsausrüstung

Konstruktion	Jahrzehntelange Erfahrung und modernste Computersimulation garantieren ein Höchstmaß an Stabilität und Lebensdauer
	Lagerstellen sind sehr großdimensioniert mit wartungsarmen, abgedichteten Spezial-Lagerbüchsen, präzisionsbearbeitet
Zylinder	Hydraulikzylinder mit hochwertigen Dichtungs- und Führungselementen, Endlagendämpfung, Lagerstellen abgedichtet
Zentralschmierung	Automatische Zentralschmieranlage

Mobil Unterwagen

Starker Mobilunterwagen MP41D mit integrierter 4-Punkt-Pratzenabstützung, Lenkachse als hydraulisch feststellbare Pendelachse.

Pendelachszyylinder mit Rohrbruchsicherheitsventilen. Allradantrieb über Verstellhydraulikmotor mit direkt angebautem, automatisch wirkendem Bremsventil und 2-Stufen-Lastschaltgetriebe.

Starke Planetenachsen mit integriertem Lenkzylinder, Betriebsbremse im 2-Kreis-System.

Lamellenbremse, über Federn wirkend.

Bereifung: 12.00-20, 8-fach, Vollgummireifen

Fahrgeschwindigkeit: 0-5,4 km/h Stufe I, 0-20 km/h Stufe II

Einsatzgewicht: **ca. 48.000 kg**

Raupe Unterwagen

Breitspur-Raupenunterwagen Typ R44D/380 in stabiler, verwindungssteifer Kastenkonstruktion.

Hydraulischer Fahrtrieb je Fahrwerksseite durch einen Axialkolbenmotor über Kompakt-Planetengeräte im Fahrwerksrahmen integriert.

Federbelastete, hydraulisch lüftbare Lamellenbremsen.

Hydraulische Bremsventile schützen die Fahrmotore bei Talfahrt.

Unterwagen mit Laufwerk B6 und 3 Steg Bodenplatten.

Optional: Flachbodenplatten.

Fahrgeschwindigkeit: 0-1,6 km/h Stufe I, 0-3 km/h Stufe II

Einsatzgewicht: **ca. 69.000 kg**

Aufbau stationär

Stabile Schweißkonstruktion Typ ST40/400x400 als stationäres Fundament mit Ballastierung für ideale Stabilität.

Einsatzgewicht: **ca. 69.000 kg**

Schienenunterwagen

Stabile Schweißkonstruktion mit Ballastierung und vollhydraulischem Fahrtrieb mit Parkbremse.

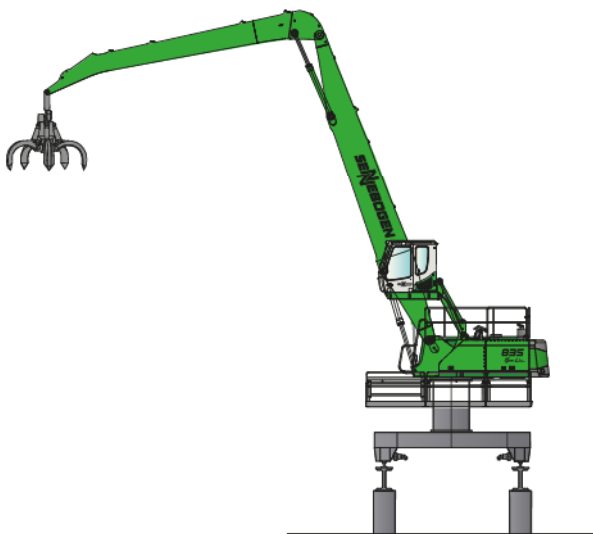
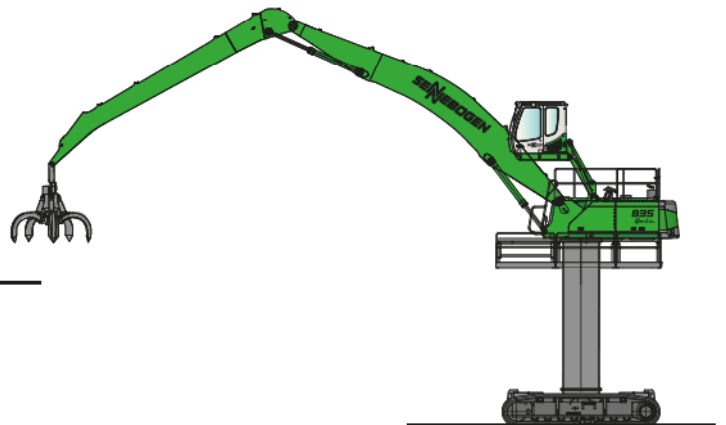
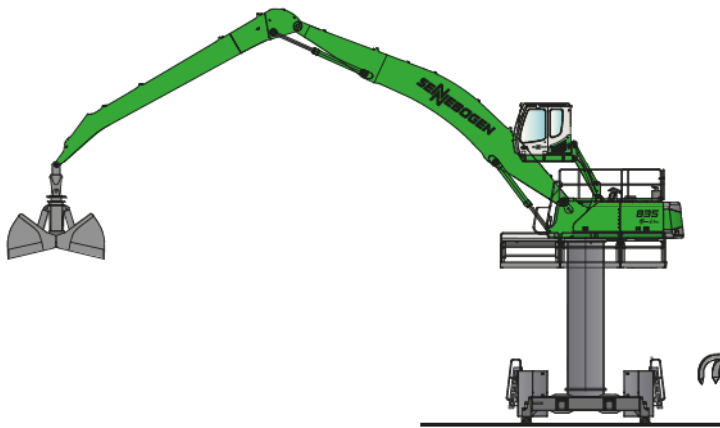
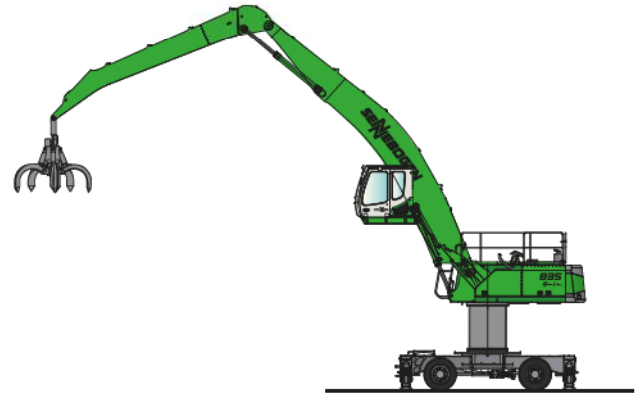
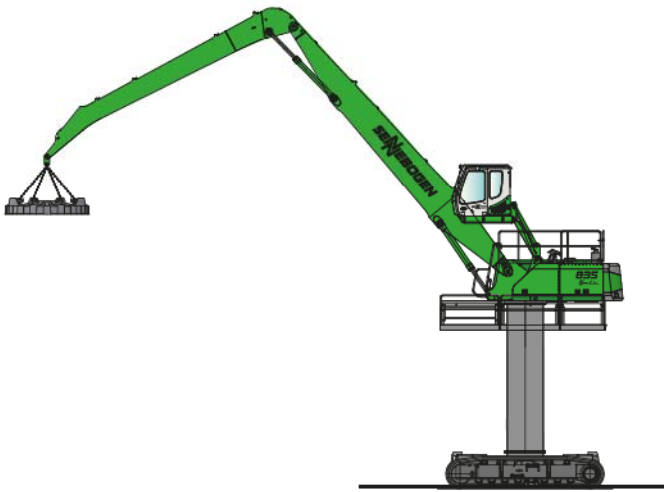
Der Schienenunterwagen kann den örtlichen Gegebenheiten individuell angepaßt werden. Der Fahrtrieb wird über einen eigenen Hydraulikkreis unabhängig angetrieben.

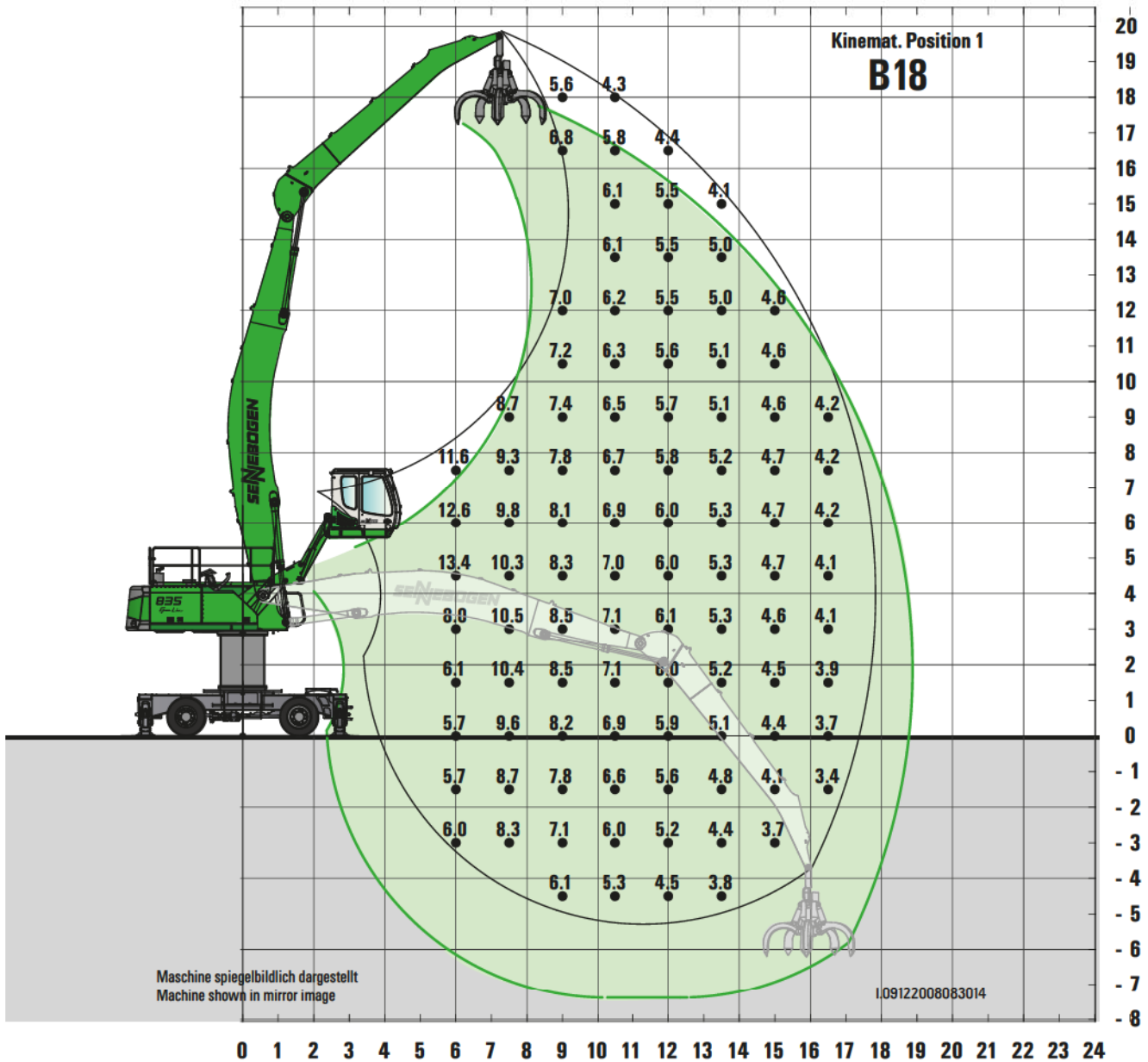
Specifications

D-Series

Diesel engine	
Output	194 kW/261 HP at 2000 rpm
Model	Cummins QSB 6,7-C260; Tier IIIa
Direct injection, turbo charged, intercooler, reduced emission Speed idling system, economic mode	
Cooling	Water cooled
Air filter	Dry air filter with precleaner, automatic dust discharge, main and safety element, pollution indicator
Fuel tank	600 l
Electric system	24 Volt
Batteries	2 x 110 Ah, main switch
Hydraulic system	
Load sensing/LUDV system for working functions and drive function	
Hydraulic pump	Variable displacement piston pump, swashplate type, load sensing regulation for parallel, independent operation of the working functions
Pump regulation	Zero flow regulation, flow on demand control - the pumps only supplying the required oil pressure cut off, speed sensing regulation
Oil flow up to	660 l/min
Pressure up to	350 bar
Filtration	High energy efficiency filtration with long time change interval, SENNEBOGEN HydroClean micro filtration with water separation
Cooling	Large-sized cooling unit, air fan is thermostatically controlled
Hydraulic tank	500 l
Steering	Proportional and precise control of the hydraulic functions, 2 hydraulic servo joysticks for operating movements, additional functions through switches and foot pedals
Safety valves for all hydraulic circuits High efficiency through well designed hydraulic valves and lines Pressure accumulator for lowering of attachments when engine turned off Central pressure test ports Safety check valves for hoist cylinders Safety check valves for stick cylinders	
Cooling system	
- Compact 3 circuit cooling system, large sized, thermostatically controlled fan, reduces fuel consumption and noise emission - reverse fan rotation for cleaning the radiator	
Swing drive	
Compact planetary reduction gear with piston type hydraulic motors, integrated brake valves.	
Parking brake	Multi disc brake, spring loaded
Swing bearing	Strong ball bearing, sealed
Swing speed	0-8 rpm, stepless

Upper carriage	
Design	Torsion resistant type design precision machined, steel bushes for the boom pivot. Clear, very service-friendly design, engine installation in longitudinal direction
Working equipment	
Design	Decades of experience and state-of-the-art computer simulation guarantee highest stability and durability Pivots are well designed with low maintenance, precision machined, sealed special bushes
Cylinders	Hydraulic cylinders with high-grade seal and guide system, end position damping, sealed bearings
Lubrication	Automatic central lubrication system
Rubber Undercarriage	
Strong, rubber tired undercarriage Type MP41D with integrated 4-point outriggers, steering axle as an oscillating axle lockable. Oscillating axle cylinders with safety check valves. All-wheel drive via variable displacement piston motor with directly mounted automatic brake valve and 2-stage power shift gear. Strong axles with integrated steering cylinder. operating brakes in 2 circuit system. Multi disc brake, spring loaded. Tires: 12.00-20, 8 tires, solid tire Travel speeds: 0-5,4 km/h gear I, 0-20 km/h gear II Service weight approx.: 48.000 kg	
Crawler Undercarriage	
Wide gauge crawler undercarriage type R44D/380 as rigid, torsion-free box-type design. Each track is independently driven by an axial piston motor via compact-planetary gear, the drives are integrated into the track frames. Spring-loaded hydraulically releasable multipledisk brakes as safety parking brakes. Hydraulic brake valves protect the drive motors on steep gradients. Undercarriage with crawler B6 and triple bar grouser plates. <u>Optional:</u> flat shoes. Travel speeds: 0-1.6 km/h gear I, / 0-3.0 km/h gear II Service weight approx.: 69.000 kg	
Pedestal Mounted	
Type ST40/400x400, stable, box type design as stationary. Foundation with ballast for very good stability. Service weight approx.: 69.000 kg	
Rail Undercarriage	
Stable, box type design rail undercarriage with hydraulic drive and brake system. The rail undercarriage can be individually adopted to local conditions. The travelling motion is driven by a separate hydraulic pump.	

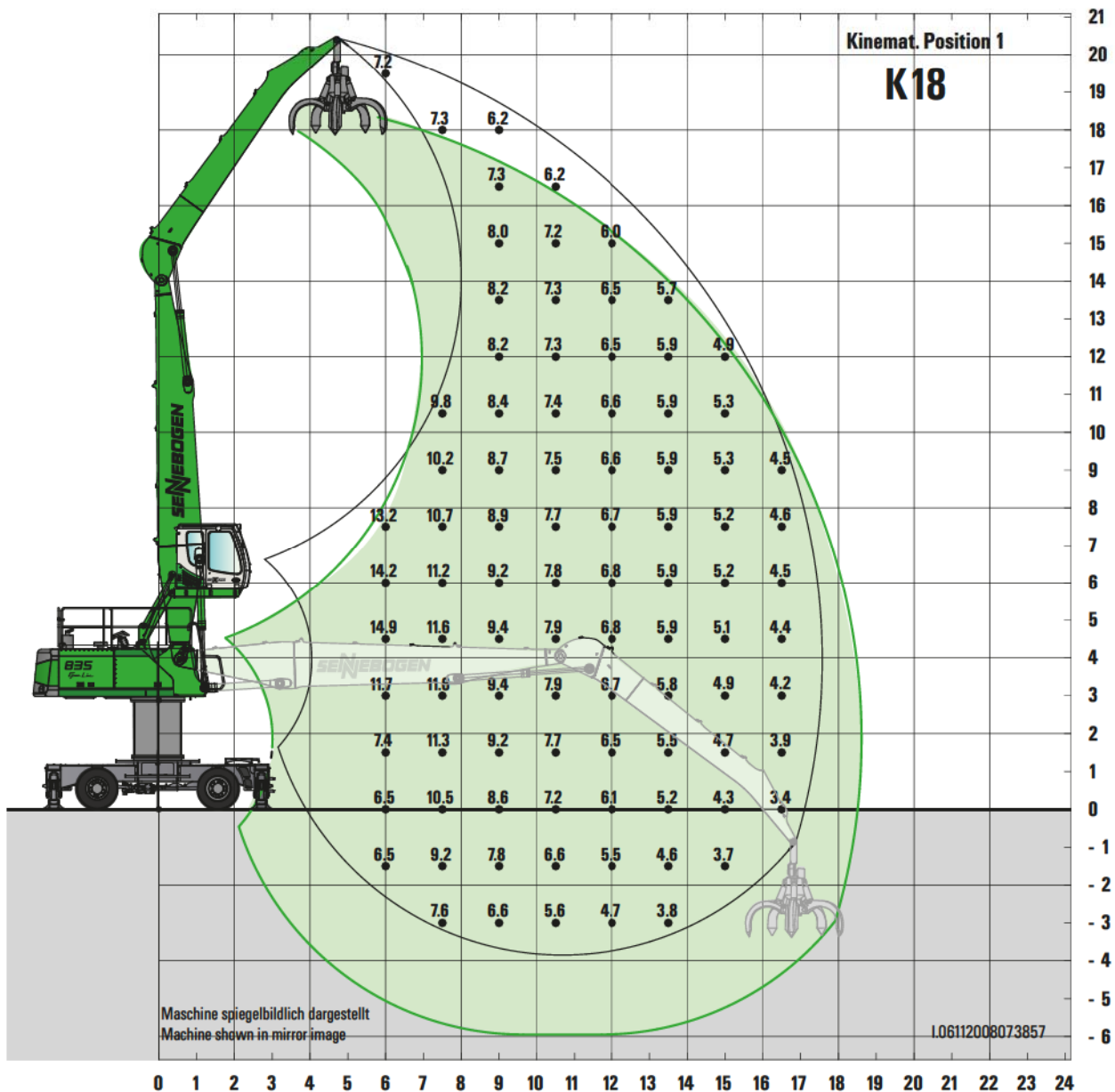




835 special

- Unterwagen/Undercarriage: **MP41D**
- Kompaktausleger/Compact boom: **10,8 m Banana**
- Ladestiel/ Loading stick: **7,9m**
- Pylon: **1,5 m**
- Kabine/Cab: **maXcab D300/260, hydraulisch hochfahrbar / maXcab D300/260, hydraulic elevating**

Alle Werte sind in Tonnen (t) angegeben und betragen 75 % der statischen Kipplast bzw. 87 % der hydraulischen Hubkraft gemäß ISO 10567. Sie gelten auf festem und ebenem Untergrund 360° schwenkbar. Arbeitsgeräte wie Mehrschalengreifer, Magnet etc. sind Teil der Traglast. Hydraulikbagger im Hebezeugbetrieb sind gemäß der harmonisierten EU-Norm EN 474-5 mit Rohrbruchsicherungen an den Hubzylindern und einer Überlastwarneinrichtung auszurüsten.



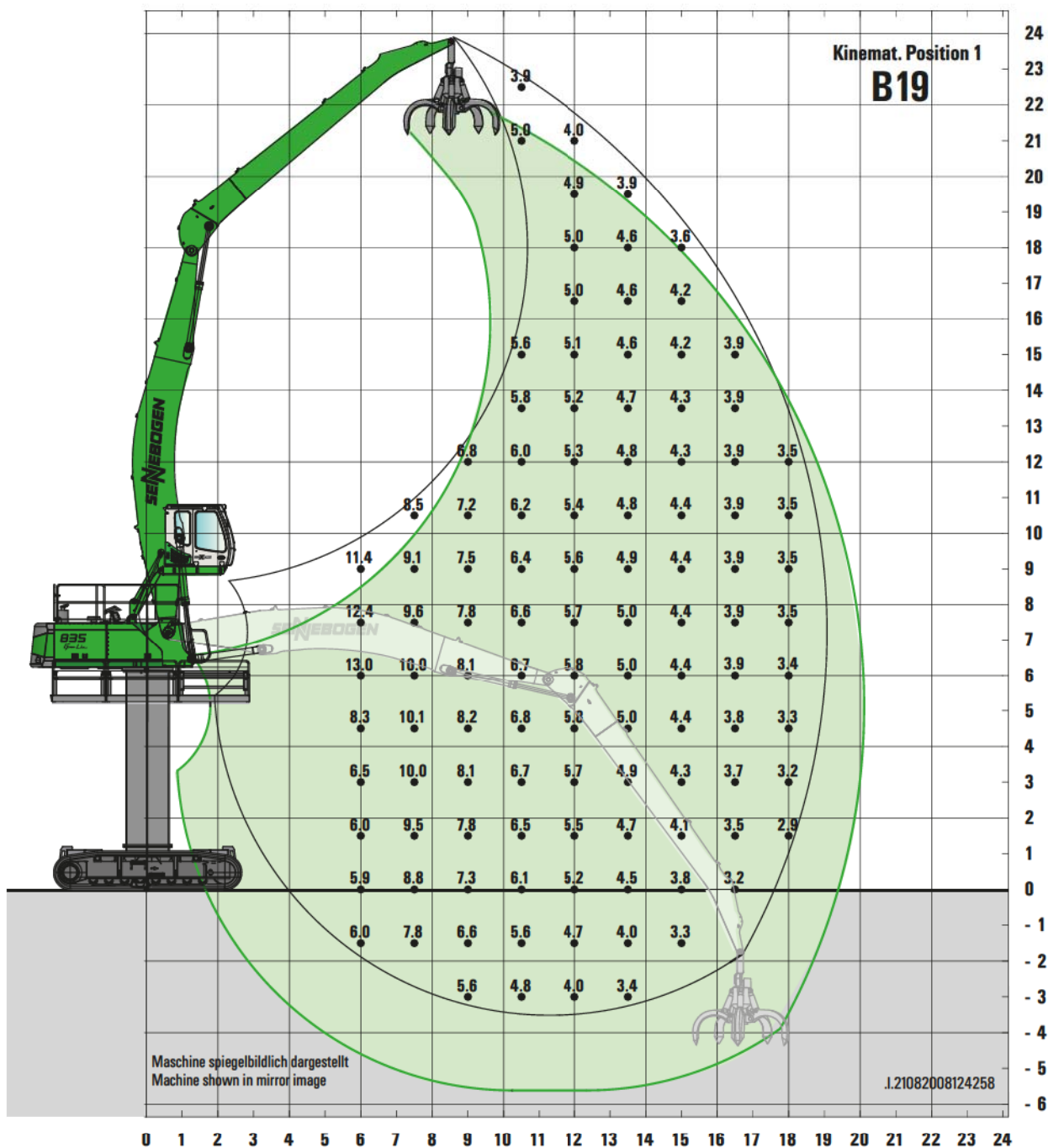
835 special

- Unterwagen/Undercarriage: **MP41D**
- Kompaktausleger/Compact boom: **10,1 m**
- Ladestiel/ Loading stick: **7,9 m**
- Pylon: **1,5 m**
- Kabine/Cab: **maXcab D270, hydraulisch hochfahrbar / maXcab D270, hydraulic elevating**

Lift capacities are stated in metric tons. Indicated loads are based on ISO 10567 and do not exceed 75 % of tipping and 87 % of hydraulic capacity. Machine on firm, level supporting surface. Working equipment like orange peel grab, magnet plate etc. are part of the lifting capacity. Hydraulic excavators used for lifting operations must be equipped with pipe rupture protection devices on the hoist cylinders and an overload warning device in accordance with the harmonised EU Standard EN 474-5.

Traglastwerte / Lift capacities

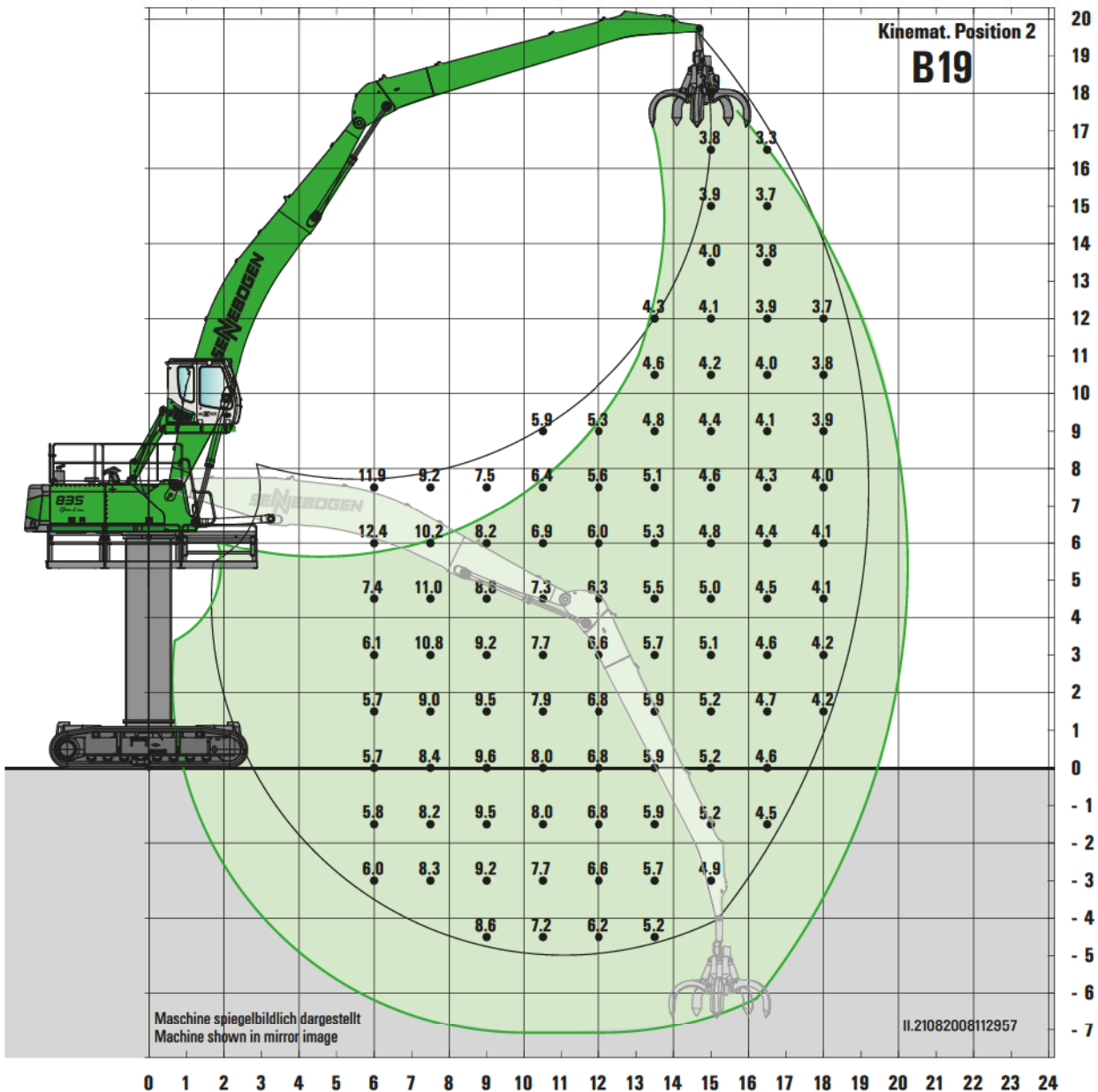
D-Serie



835 special

- Unterwagen/Undercarriage: **R44D/380**
- Kompaktausleger/Compact boom: **10,8 m Banana**
- Ladestiel/ Loading stick: **9,4 m**
- Pylon: **5,0 m**
- Kabine/Cab: **maXcab D270, hydraulisch hochfahrbar / maXcab D270, hydraulic elevating**

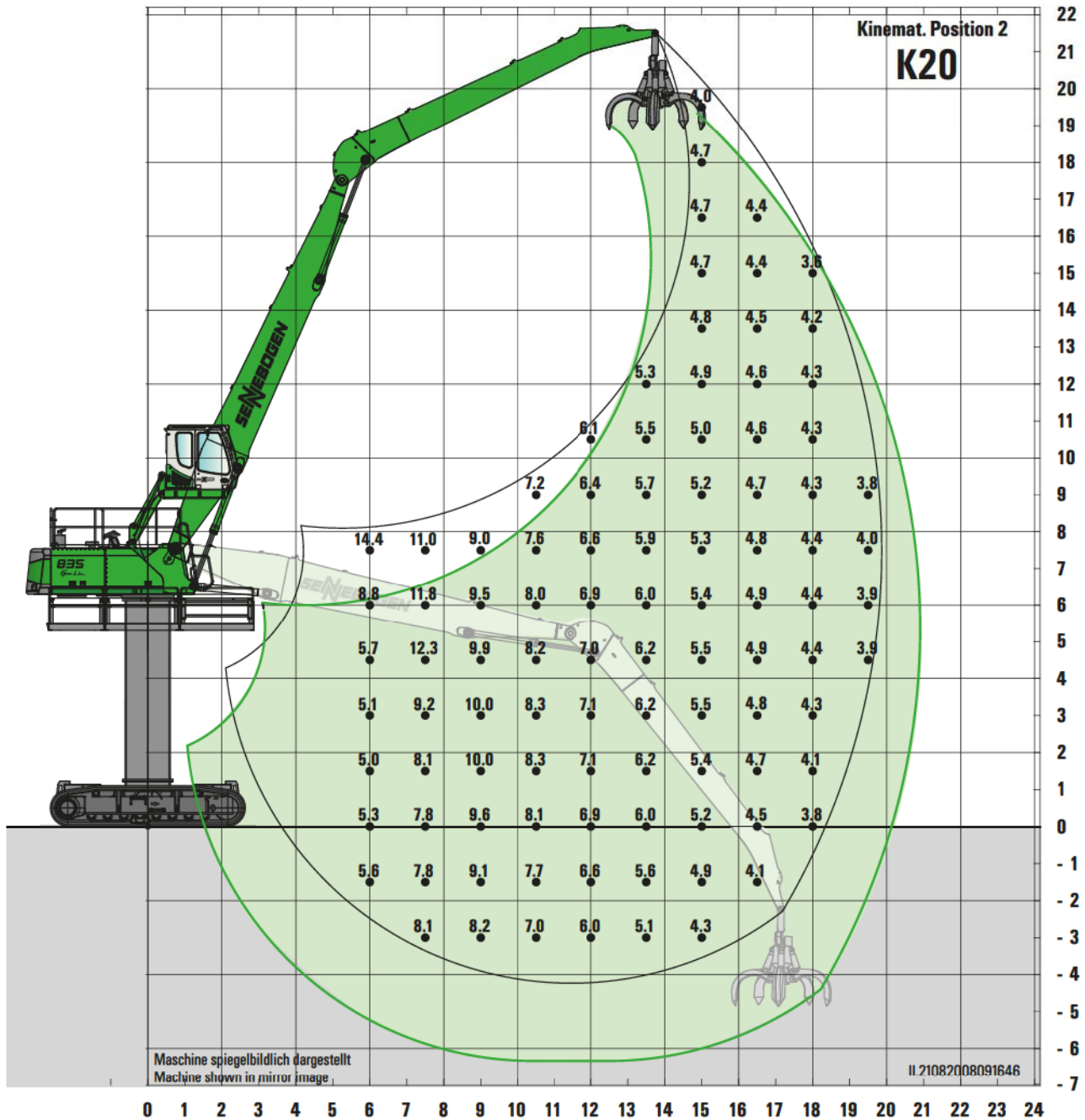
Alle Werte sind in Tonnen (t) angegeben und betragen 75 % der statischen Kipplast bzw. 87 % der hydraulischen Hubkraft gemäß ISO 10567. Sie gelten auf festem und ebenem Untergrund 360° schwenkbar. Arbeitsgeräte wie Mehrschalengreifer, Magnet etc. sind Teil der Traglast. Hydraulikbagger im Hebezeugbetrieb sind gemäß der harmonisierten EU-Norm EN 474-5 mit Rohrbruchsicherungen an den Hubzylindern und einer Überlastwarneinrichtung auszurüsten.



835 special

- Unterwagen/Undercarriage: **R44D/380**
- Kompaktausleger/Compact boom: **10,8 m Banana**
- Ladestiel/ Loading stick: **9,4 m**
- Pylon: **5,0 m**
- Kabine/Cab: **maXcab D270, hydraulisch hochfahrbar / hydraulic elevating**

Lift capacities are stated in metric tons. Indicated loads are based on ISO 10567 and do not exceed 75 % of tipping and 87 % of hydraulic capacity. Machine on firm, level supporting surface. Working equipment like orange peel grab, magnet plate etc. are part of the lifting capacity. Hydraulic excavators used for lifting operations must be equipped with pipe rupture protection devices on the hoist cylinders and an overload warning device in accordance with the harmonised EU Standard EN 474-5.



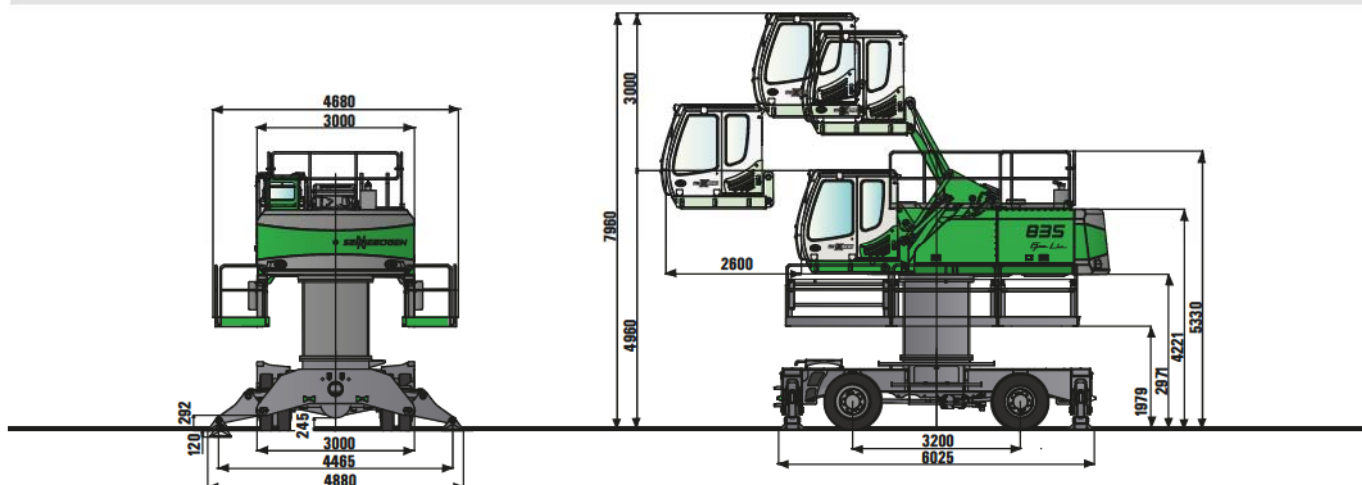
835 special

- Unterwagen/Undercarriage: **R44D/380**
- Kompaktausleger/Compact boom: **11 m**
- Ladestiel/ Loading stick: **9,4 m**
- Pylon: **5,0 m**
- Kabine/Cab: **maXcab D270, hydraulisch hochfahrbar / maXcab D270, hydraulic elevating**

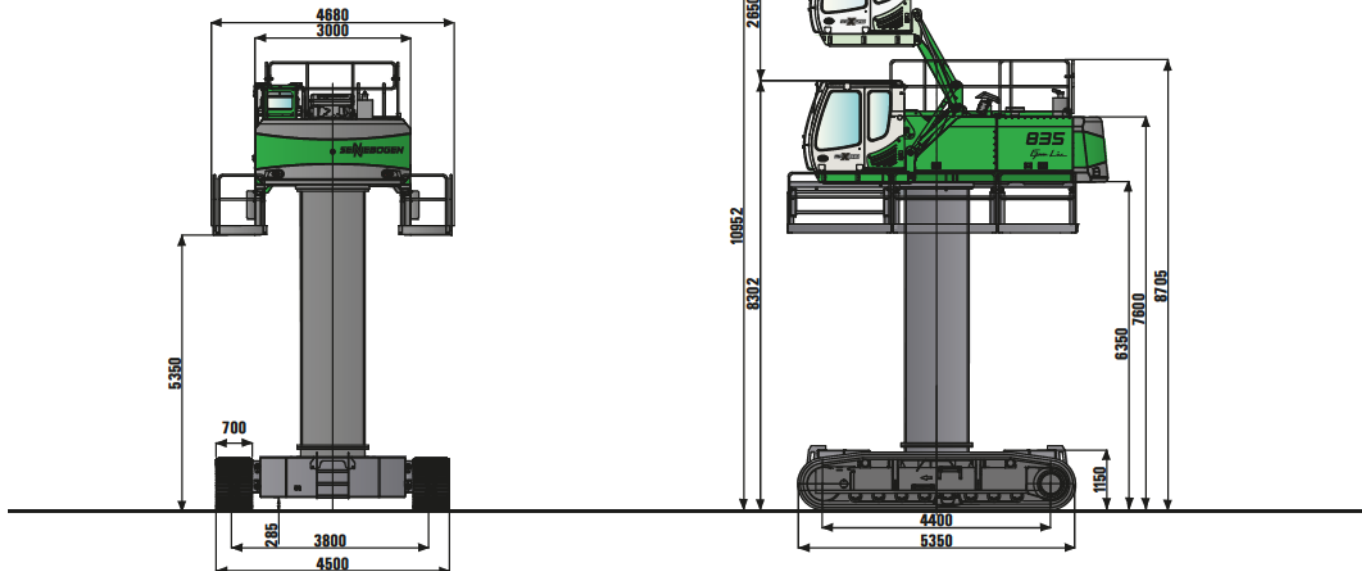
Alle Werte sind in Tonnen (t) angegeben und betragen 75 % der statischen Kipplast bzw. 87 % der hydraulischen Hubkraft gemäß ISO 10567. Sie gelten auf festem und ebenem Untergrund 360° schwenkbar. Arbeitsgeräte wie Mehrschalengreifer, Magnet etc. sind Teil der Traglast. Hydraulikbagger im Hebezeugbetrieb sind gemäß der harmonisierten EU-Norm EN 474-5 mit Rohrbruchsicherungen an den Hubzylindern und einer Überlastwarneinrichtung auszurüsten.

Maße / Dimensions

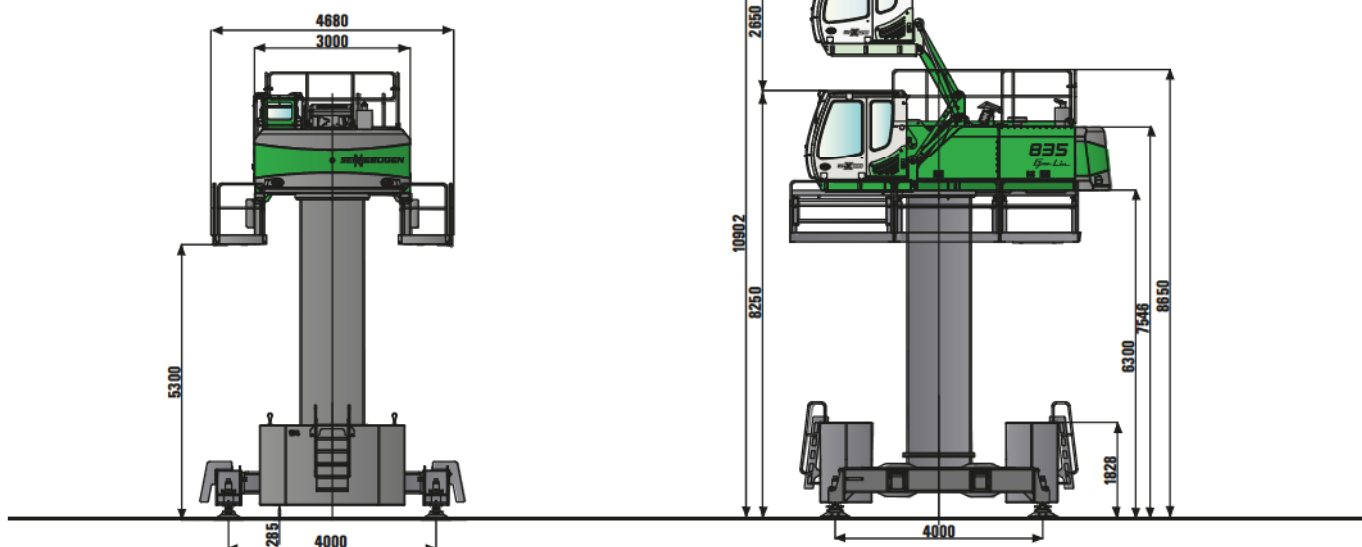
D-Serie



mit Mobilunterwagen Typ MP41D und D300/260
with mobil undercarriage type MP41D and D300/260



mit Raupenunterwagen Typ R44D/380 und D270
with crawler undercarriage type R44D/380 and D270



mit Untergestell Typ ST40D/400x400 und D270
pedestal mounted type ST40D/400x400 and D270

Maßangaben in [mm]
Measures in [mm]

835 SPECIAL

D-Serie

Die Daten und Übersichtstabellen dieser Broschüre dienen nur zur allgemeinen Information. Alle Angaben sind ohne Gewähr. Technische Änderungen, Ausstattungsänderungen und Weiterentwicklungen vorbehalten. Geräteabbildungen können Sonder- und Zusatzausstattungen enthalten.

The technical data and charts included in this brochure are for general information only. No responsibility is taken for the correctness of the details provided. This information is subject to technical modifications, changes in equipment and enhancements. The pictures may include optional equipment.

SENNEBOGEN

SENNEBOGEN
Maschinenfabrik GmbH
Sennebogenstraße 10
94315 Straubing, Germany

Tel. +49 9421 540-144/146
Fax +49 9421 43 882
marketing@sennebogen.de

BestellNr. / Item No. 074604
835spezial-020935*-041025*-111210*