

# SENEBOGEN

NEU!  
NEW!



268 kW



88 t



21 m



MAX CAB

# 850 SPECIAL

Materialumschlagmaschine  
Material Handling Machine

## Technische Daten

### Diesel-Motor

Leistung	<b>268 kW/364 PS bei 1800 min<sup>-1</sup></b>
Modell	<b>Cummins QSM11 - C360, Tier III</b>
Direkteinspritzung, Turbo aufgeladen, Ladeluftkühlung, emissionsreduziert, ECO-Mode, Leerlaufautomatik	
Kühlung	wassergekühlt
Luftfilter	Trockenfilter mit Vorabscheider, automatischem Staubaustrag, Haupt- und Sicherheitselement, Verschmutzungsanzeige
Kraftstofftankinhalt	<b>880 l</b>
Elektrische Anlage	24 V
Batterien	2 x 150 Ah, Hauptschalter

### Hydraulik-System

#### Load Sensing/ LUDV Hydrauliksystem für Arbeitsfunktionen und Fahrfunktion

Pumpentyp	Verstell-Kolbenpumpen in Schrägscheibenbauart Lastdruckunabhängige Volumensteuerung für gleichzeitige, unabhängige Steuerung der Arbeitsfunktionen
Pumpenregelung	Nullhubregelung, Bedarfsstromsteuerung - die Pumpen fördern nur so viel Öl, wie auch tatsächlich verbraucht wird, Druckabscheidung, Grenzlastregelung
Fördermenge max.	<b>bis 770 l/min</b> <b>bis 280 l/min für Drehantrieb im geschlossenem Kreislauf</b>
Betriebsdruck bis	<b>350 bar</b>
Filtration	Hochleistungsfiltration mit Langzeitwechselintervall SENNEBOGEN HydroClean-Feinstfiltersystem Wasserabscheidung, optional
Kühlung	Sehr großdimensionierte Kühlereinheit mit thermostatisch geregelter Lüfterantrieb
Hydrauliktank	<b>700 l</b>
Steuerung	Proportionale, extra feinfühlig hydraulische Ansteuerung der Arbeitsbewegungen, 2 hydraulische Servo-Joysticks für die Arbeitsfunktionen, Zusatzfunktionen über Schalter und Fußpedale

Alle Hydraulikkreise sind mit Sicherheitsventilen abgesichert

Hohe Energie-Effizienz durch großdimensionierte Hydraulikventile und -leitungen

Hydraulikspeicher für Notablass der Ausrüstung bei Motorstillstand

Zentrale Messanschlüsse für Hydrauliktest

Rohrbruchsicherheitsventile für die Hubzylinder

Rohrbruchsicherheitsventile für die Stielzylinder

### Drehwerk

2 Stück Kompaktplanetengetriebe mit Schrägachsen-Hydraulikmotor im geschlossenen Hydraulikkreis sorgen für einen kraftvollen Drehantrieb.

Feststellbremse Lamellenbremse, über Federn wirkend

Drehkranz Starker Kugeldrehkranz, abgedichtet

Drehgeschwindigkeit 0-6 min<sup>-1</sup>, stufenlos

### Oberwagen

Bauart	Verwindungssteife Kastenbauweise, präzisionsbearbeitet, Stahlbüchsen für Auslegerlagerung Klare, sehr servicefreundliche Konzeption, in Längsrichtung eingebauter Motor
--------	--

### Kühlsystem

Kompakte 3-Kreis-Kühlereinheit mit großer Kühlleistung, thermostatisch geregelter Lüfterantrieb reduziert Energieverbrauch und Lärmemission

### Arbeitsausrüstung

Konstruktion	Jahrzehntelange Erfahrung und modernste Computersimulation garantieren ein Höchstmaß an Stabilität und Lebensdauer
Lagerstellen	sind sehr großdimensioniert mit wartungsarmen, abgedichteten Spezial-Lagerbüchsen, präzisionsbearbeitet
Zylinder	Hydraulikzylinder mit hochwertigen Dichtungs- und Führungselementen, Endlagendämpfung, Lagerstellen abgedichtet
Zentralschmierung	Automatische Zentralschmieranlage

### Mobil Unterwagen

Starker Mobilunterwagen MP50D mit 4-Punkt-Pratzenabstützung, Lenkachse als hydraulisch feststellbare Pendelachse. Pendelachszyylinder mit Rohrbruchsicherheitsventilen. Allradantrieb über Verstellhydraulikmotor mit direkt angebaute, automatisch wirkendem Bremsventil, Starke Planetenachsen, 2-Kreis-Servo-Bremsanlage mit zusätzlicher Sicherheitsbremse als Parkbremse. Lamellenbremse, über Federn wirkend.  
Bereifung: 14.00-24, 8-fach, Vollgummi,  
16.00-25, 8-fach, Vollgummi (optional)  
Fahrgeschwindigkeit: 0-5,5 km/h Stufe I, 0-14 km/h Stufe II  
Einsatzgewicht: **ca. 65.000 kg**

### Raupen Unterwagen

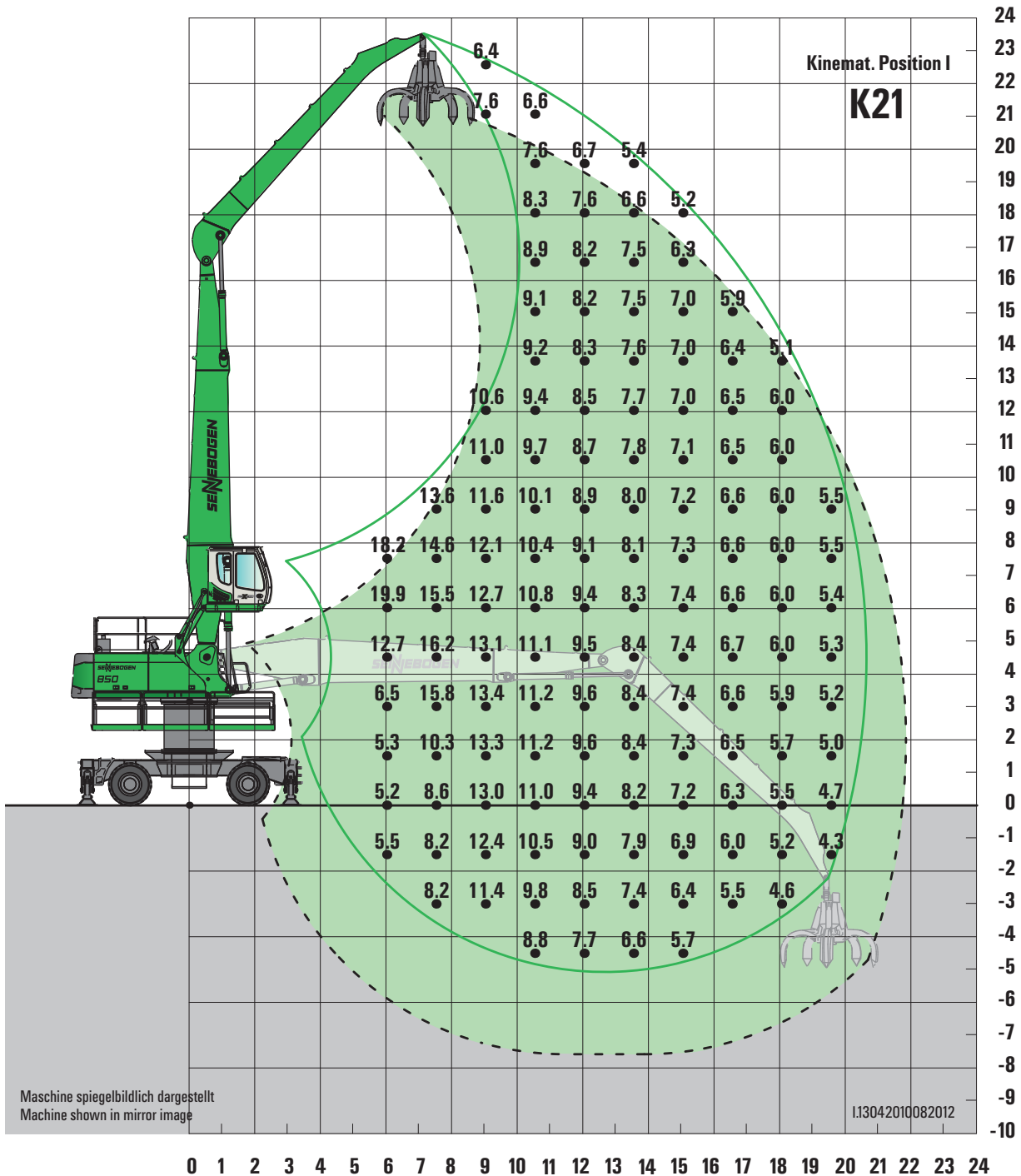
Starker Raupenunterwagen mit integrierten geschützten Antriebsgetrieben.  
Starker Fahrtrieb mit Hydraulikmotor mit direkt angebaute automatisch wirkendem Bremsventil. Ein Kompaktplanetengetriebe je Fahrwerkseite.  
Lamellenbremse, über Federn wirkend.  
Wartungsfreies Traktorenlaufwerk mit hydraulischer Kettenspannung 3-Steg-Bodenplatten, Flachbodenplatten optional  
Fahrgeschwindigkeit: 1,3 km/h  
Einsatzgewicht: **ca. 88.000 kg**  
Technische Änderungen vorbehalten!

## Specifications

Diesel engine	
Output	<b>268 kW/364 HP at 1800 rpm</b>
Model	<b>Cummins QSM11- C360, Tier III</b>
Direct injection, turbo charged, intercooler, reduced emission	
Speed idling system, economic mode	
Cooling	Water cooled
Air filter	Dry air filter with precleaner, automatic dust discharge, main and safety element, pollution indicator
Fuel tank	<b>880 l</b>
Electric system	24 Volt
Batteries	2 x 150 Ah, main switch
Hydraulic system	
<b>Load sensing/LUDV system for working functions and drive function</b>	
Hydraulic pump	Variable displacement piston pumps, swashplate type, load sensing regulation for parallel, independent operation of the working functions
Pump regulation	Zero flow regulation, flow on demand control - the pumps only supplying the required oil, pressure cut off, speed sensing regulation
Oil flow	<b>up to 770 l/min</b> <b>up to 280 l/min for swing drive in closed loop circuit</b>
Pressure up to	<b>350 bar</b>
Filtration	High energy efficiency filtration with long time change interval, SENNEBOGEN HydroClean micro filtration with water separation - optional
Cooling	Large-sized cooling unit, air fans are thermostatically controlled
Hydraulic tank	<b>700 l</b>
Steering	Proportional and precise control of the hydraulic functions, 2 hydraulic servo joysticks for operating movements, additional functions through switches and foot pedals
Safety valves for all hydraulic circuits	
High efficiency through well designed hydraulic valves and lines	
Pressure accumulator for lowering of attachments when engine turned off	
Central pressure test ports	
Safety check valves for hoist cylinders	
Safety check valves for stick cylinders	

Swing drive	
2 units of compact planetary reduction gear with piston type hydraulic motor in closed hydraulic circuit provide a powerful swing drive.	
Parking brake	Multi disc brake, spring loaded
Swing bearing	Strong ball bearing, sealed
Swing speed	0-6 rpm, stepless
Upper carriage	
Design	Torsion resistant type design precision machined, steel bushes for the boom pivot. Clear, very service-friendly design, engine installation in longitudinal direction
Cooling system	
Compact 3 circuit cooling system, large sized, thermostatically controlled fan, reduces fuel consumption and noise emission	
Working equipment	
Design	Decades of experience and state-of-the-art computer simulation guarantee highest stability and durability
Pivots are well designed with low maintenance, precision machined, sealed special bushes	
Cylinders	Hydraulic cylinders with high-grade seal and guide system, end position damping, sealed bearings
Lubrication	Automatic central lubrication system
Mobile Undercarriage	
Strong, rubber tired undercarriage MP50D with 4-point outriggers, steering axle as an oscillating axle, lockable. Oscillating axle cylinders with safety check valves.	
All wheel drive via variable displacement piston motor with directly mounted automatic brake valve. Strong planetary axles, 2 circuit brake system. Multi disc brake, spring loaded.	
Tires: 14.00-24, 8 solid rubber tires 16.00-25, 8 solid rubber tires, (option)	
Travel speeds: 0-5,5 km/h gear I, 0-14 km/h gear II	
Service weight <b>approx.: 65.000 kg</b>	
Crawler Undercarriage	
Strong crawler undercarriage with integrated, protected drives.	
High traction force via displacement motor with directly mounted automatic brake valves and planetary gears at each track side.	
Multi disc brake, spring loaded	
Maintenance free track type with hydraulic track tensioning system, triple grouser shoes. Flat shoes optional.	
Travel speeds: 1,3 km/h	
Service weight <b>approx.: 88.000 kg</b>	
Subject to technical modification!	

## Traglastwerte / Lift capacities

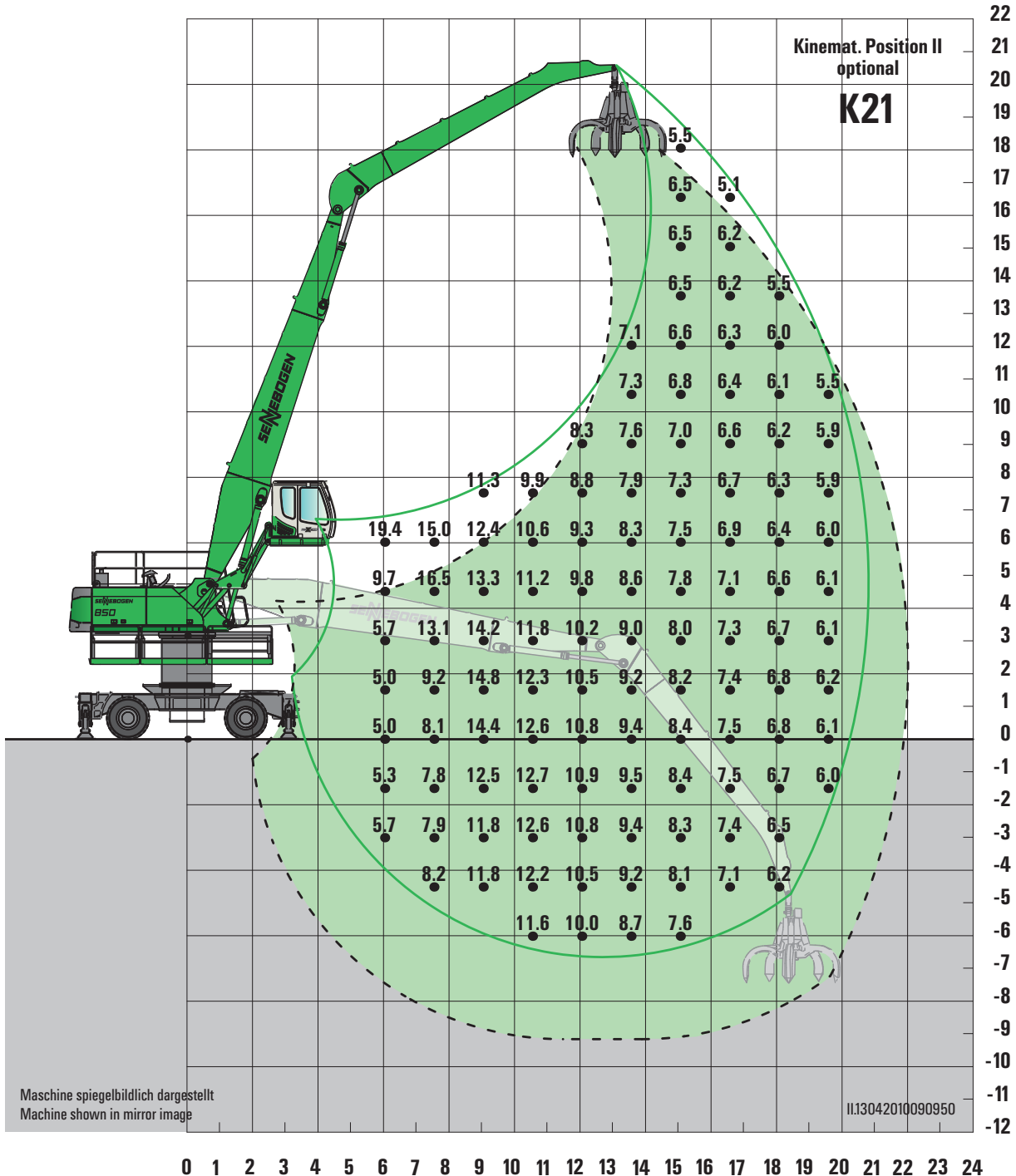


### 850 special

- Unterwagen/Undercarriage: **MP50D**
- Kompaktausleger/Compact boom: **12,1 m**
- Ladestiel/Loading stick: **9,5 m**
- Pylon: **1,5 m**
- Kabine/Cab: **maXcab D270 - hydraulisch hochfahrbar /  
maXcab D270 - hydraulic elevating**

Alle Werte sind in Tonnen (t) angegeben und betragen 75 % der statischen Kipplast bzw. 87 % der hydraulischen Hubkraft gemäß ISO 10567. Sie gelten auf festem und ebenem Untergrund 360° schwenkbar. Die Werte in Klammern [ ] gelten in 360° freistehend. Arbeitsgeräte wie Mehrschalengreifer, Magnet etc. sind Teil der Traglast. Hydraulikbagger im Hebezeugbetrieb sind gemäß der harmonisierten EU-Norm EN 474-5 mit Rohrbruchsicherungen an den Hubzylindern und einer Überlastwarneinrichtung auszurüsten.

## Traglastwerte / Lift capacities

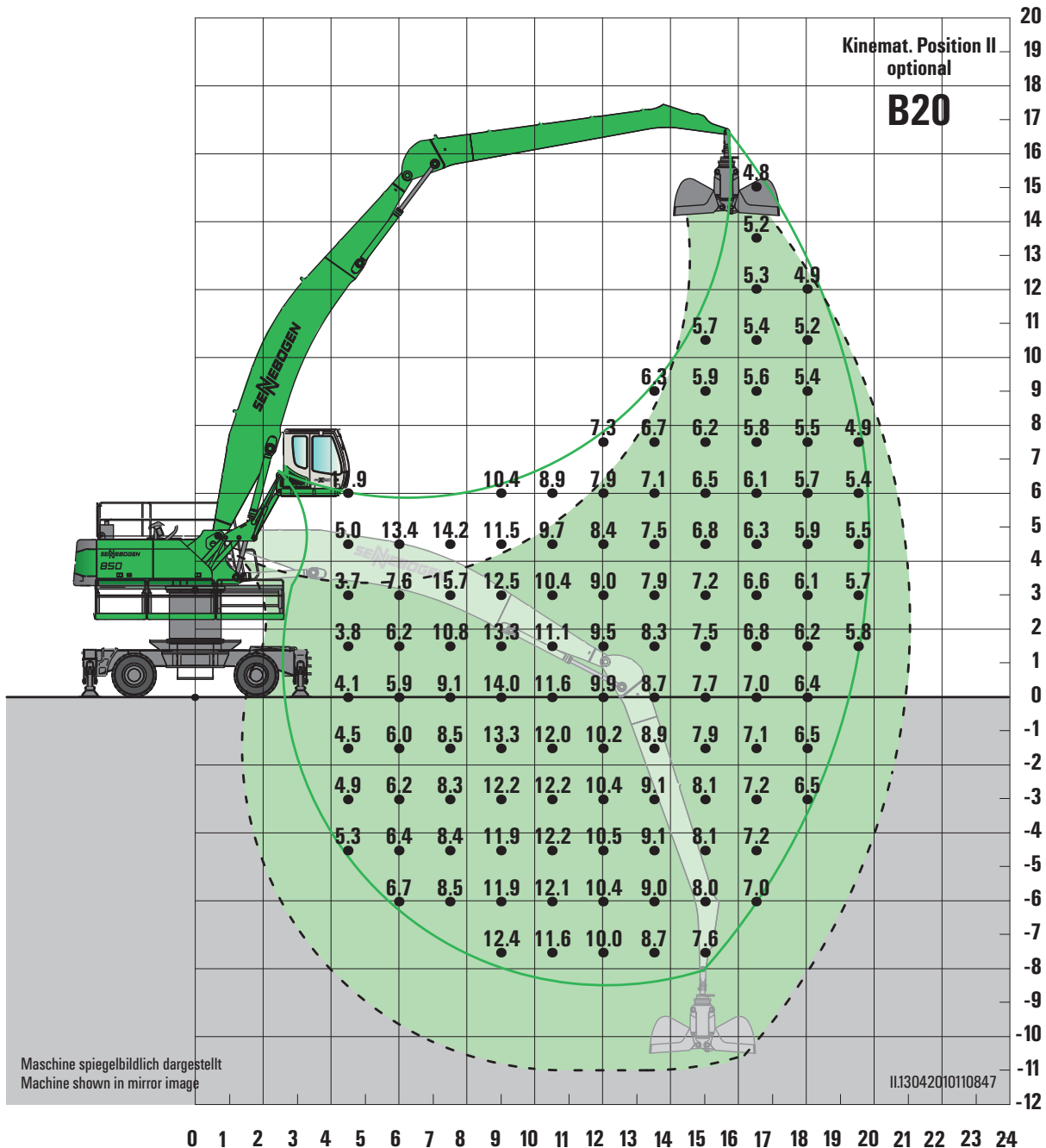


### 850 special

- Unterwagen/Undercarriage: **MP50D**
- Kompaktausleger/Compact boom: **12,1 m**
- Ladestiel/Loading stick: **9,5 m**
- Pylon: **1,5 m**
- Kabine/Cab: **maXcab D300/260 - hydraulisch hoch- und vorfahrbar / maXcab D300/260 - hydraulic elevating and forward moving**

Lift capacities are stated in metric tons. Indicated loads are based on ISO 10567 and do not exceed 75 % of tipping and 87 % of hydraulic capacity. Machine on firm, level supporting surface. Loads in brackets [ . . . ] are valid 360° free on wheels. Working equipment like orange peel grab, magnet plate etc. are part of the lifting capacity. Hydraulic excavators used for lifting operations must be equipped with pipe rupture protection devices on the hoist cylinders and an overload warning device in accordance with the harmonised EU Standard EN 474-5.

## Traglastwerte / Lift capacities

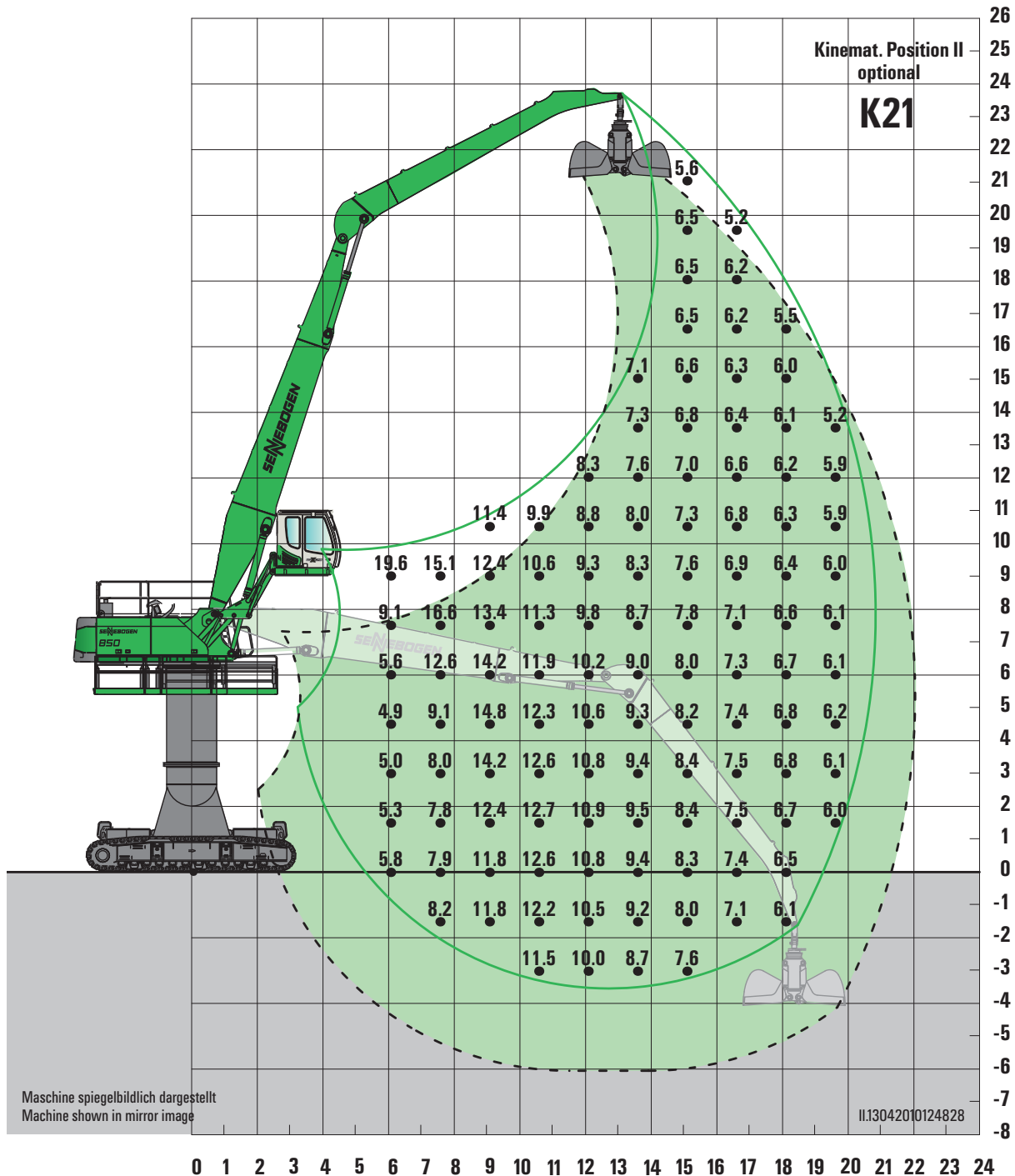


### 850 special

- Unterwagen/Undercarriage: **MP50D**
- Kompaktausleger/Compact boom: **12,0 m**
- Ladestiel/Loading stick: **9,5 m**
- Pylon: **1,5 m**
- Kabine/Cab: **maXcab D300/260 - hydraulisch hoch- und vorfahrbar /  
maXcab D300/260 - hydraulic elevating and forward moving**

Alle Werte sind in Tonnen (t) angegeben und betragen 75 % der statischen Kipplast bzw. 87 % der hydraulischen Hubkraft gemäß ISO 10567. Sie gelten auf festem und ebenem Untergrund 360° schwenkbar. Die Werte in Klammern [ ] gelten in 360° freistehend. Arbeitsgeräte wie Mehrschalengreifer, Magnet etc. sind Teil der Traglast. Hydraulikbagger im Hebezeugbetrieb sind gemäß der harmonisierten EU-Norm EN 474-5 mit Rohrbruchsicherungen an den Hubzylindern und einer Überlastwarneinrichtung auszurüsten.

## Traglastwerte / Lift capacities

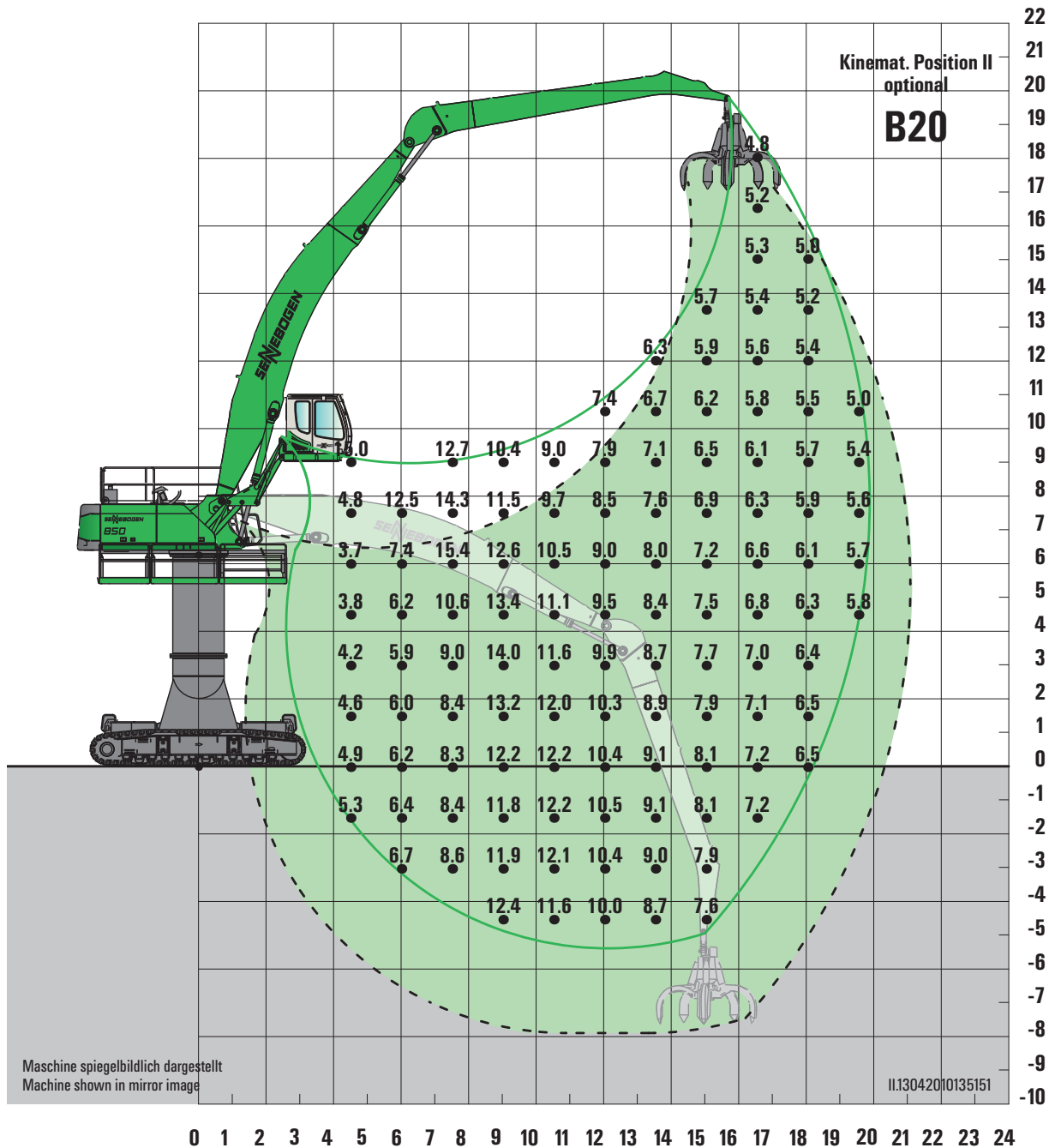


### 850 special

- Unterwagen/Undercarriage: **R84D/490**
- Kompaktausleger/Compact boom: **12,1 m**
- Ladestiel/Loading stick: **9,5 m**
- Pylon: **3,0 m**
- Kabine/Cab: **maXcab D300/260 - hydraulisch hoch- und vorfahrbar / maXcab D300/260 - hydraulic elevating and forward moving**

Lift capacities are stated in metric tons. Indicated loads are based on ISO 10567 and do not exceed 75 % of tipping and 87 % of hydraulic capacity. Machine on firm, level supporting surface. Loads valid for 360° with maximum extended undercarriage. Loads in [ ] can be lifted over end only. Working equipment like orange peel grab, magnet plate etc. are part of the lifting capacity. Hydraulic excavators used for lifting operations must be equipped with pipe rupture protection devices on the hoist cylinders and an overload warning device in accordance with the harmonised EU Standard EN 474-5.

## Traglastwerte / Lift capacities



### 850 special

- Unterwagen/Undercarriage: **R84D/490**
- Kompaktausleger/Compact boom: **12,0 m**
- Ladestiel/Loading stick: **9,5 m**
- Pylon: **3,0 m**
- Kabine/Cab: **maXcab D300/260 - hydraulisch hoch- und vorfahrbar /  
maXcab D300/260 - hydraulic elevating and forward moving**

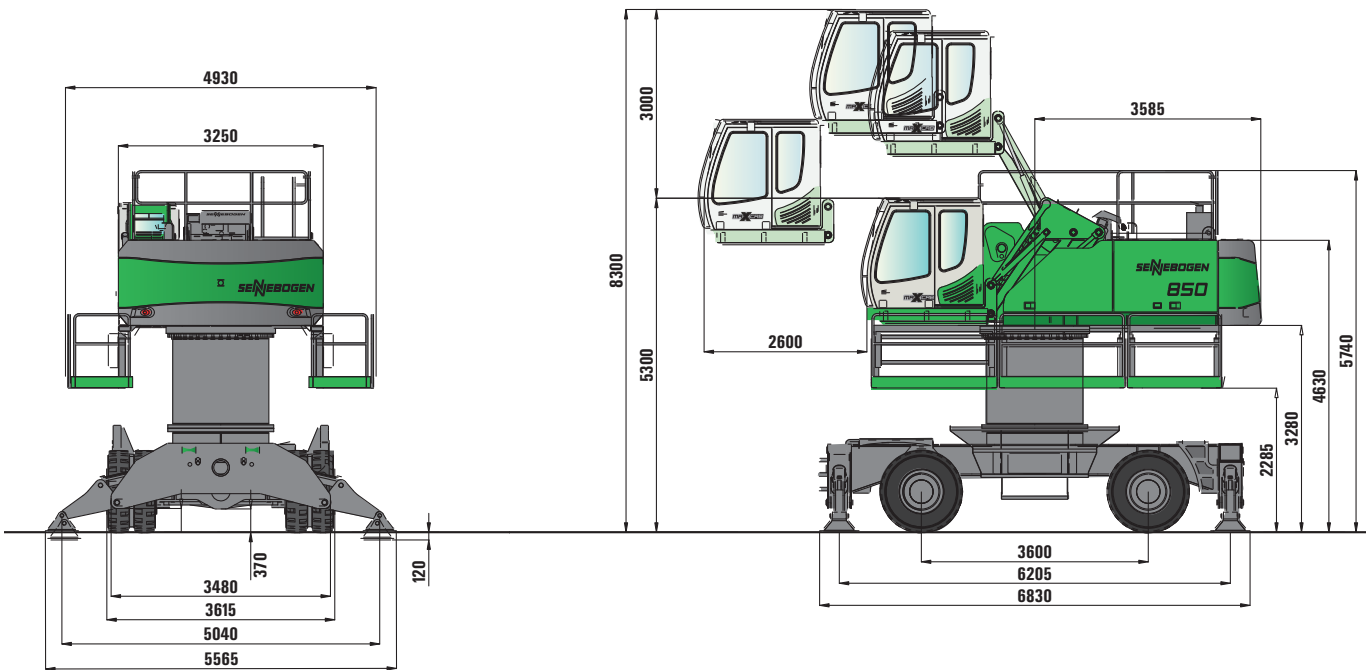
Alle Werte sind in Tonnen (t) angegeben und betragen 75 % der statischen Kipplast bzw. 87 % der hydraulischen Hubkraft gemäß ISO 10567. Sie gelten auf festem und ebenem Untergrund 360° schwenkbar mit maximaler Spurweite. Die Werte in Klammern [ ] gelten in Längsrichtung zum Unterwagen. Arbeitsgeräte wie Mehrschalengreifer, Magnet etc. sind Teil der Traglast. Hydraulikbagger im Hebezeugbetrieb sind gemäß der harmonisierten EU-Norm EN 474-5 mit Rohrbruchsicherungen an den Hubzylindern und einer Überlastwarneinrichtung auszurüsten.



## Maße / Dimensions

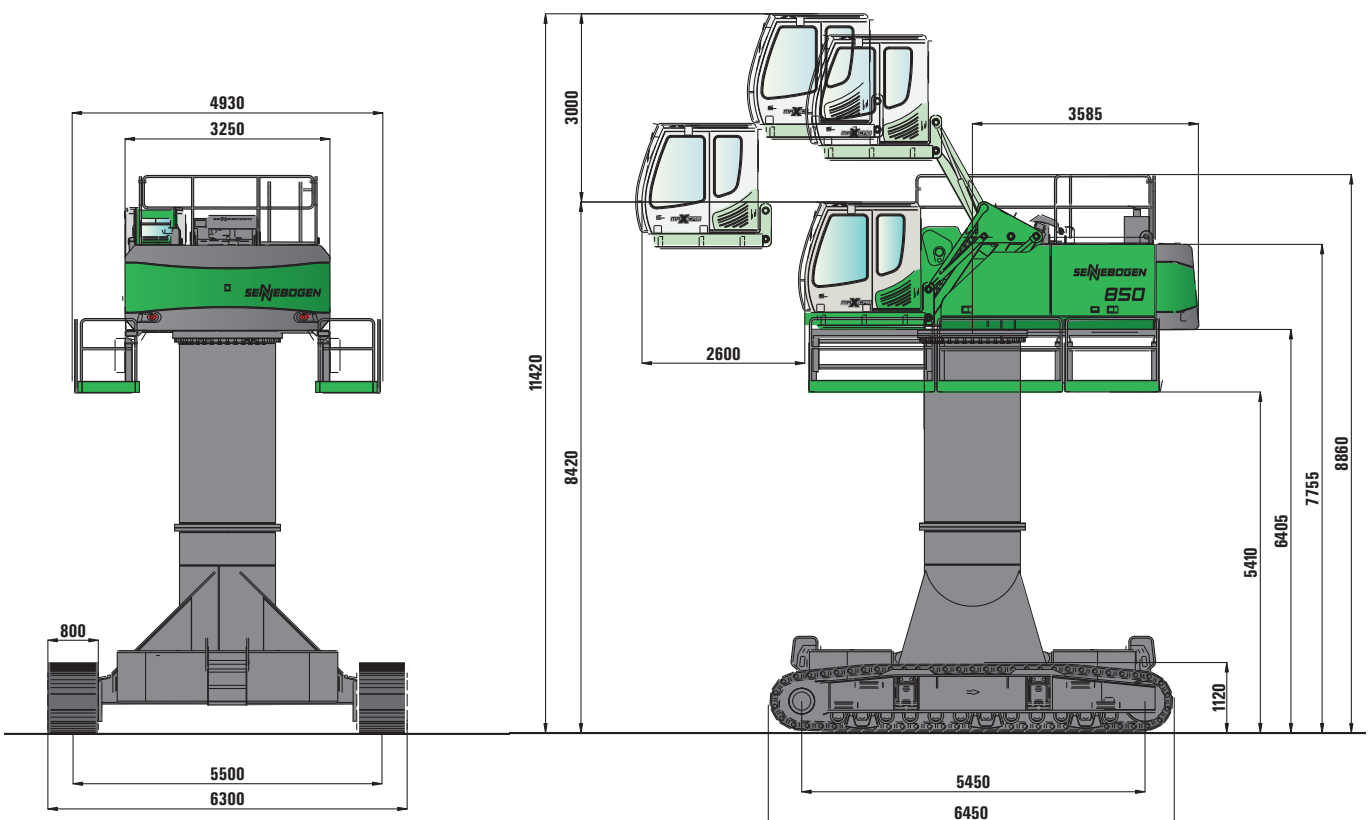
850 M special mit Pylon 1,5 m, mit hydraulisch hochfahrbarer maXcab D300/260

850 M special with pylon 1,5 m, with hydraulic elevating maXcab D300/260



850 R special mit Pylon 3,0 m, mit hydraulisch hochfahrbarer maXcab D300/260

850 R special with pylon 3,0 m, with hydraulic elevating maXcab D300/260

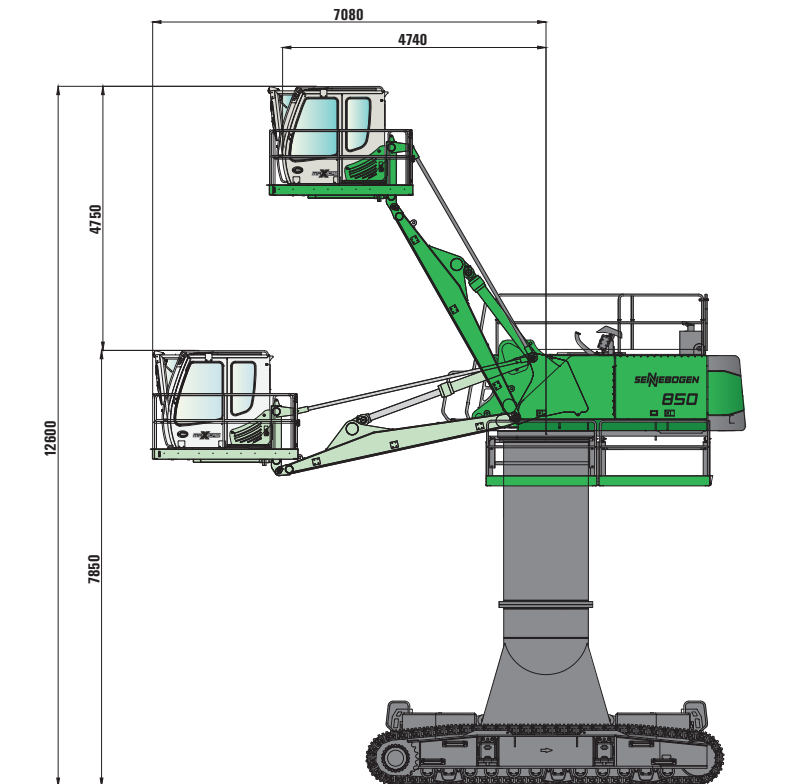


Maßangaben in [mm]  
Measures in [mm]

## Maße / Dimensions

850 R special mit Pylon 3,0 m, mit Kabine maXcab Skylift Typ 600

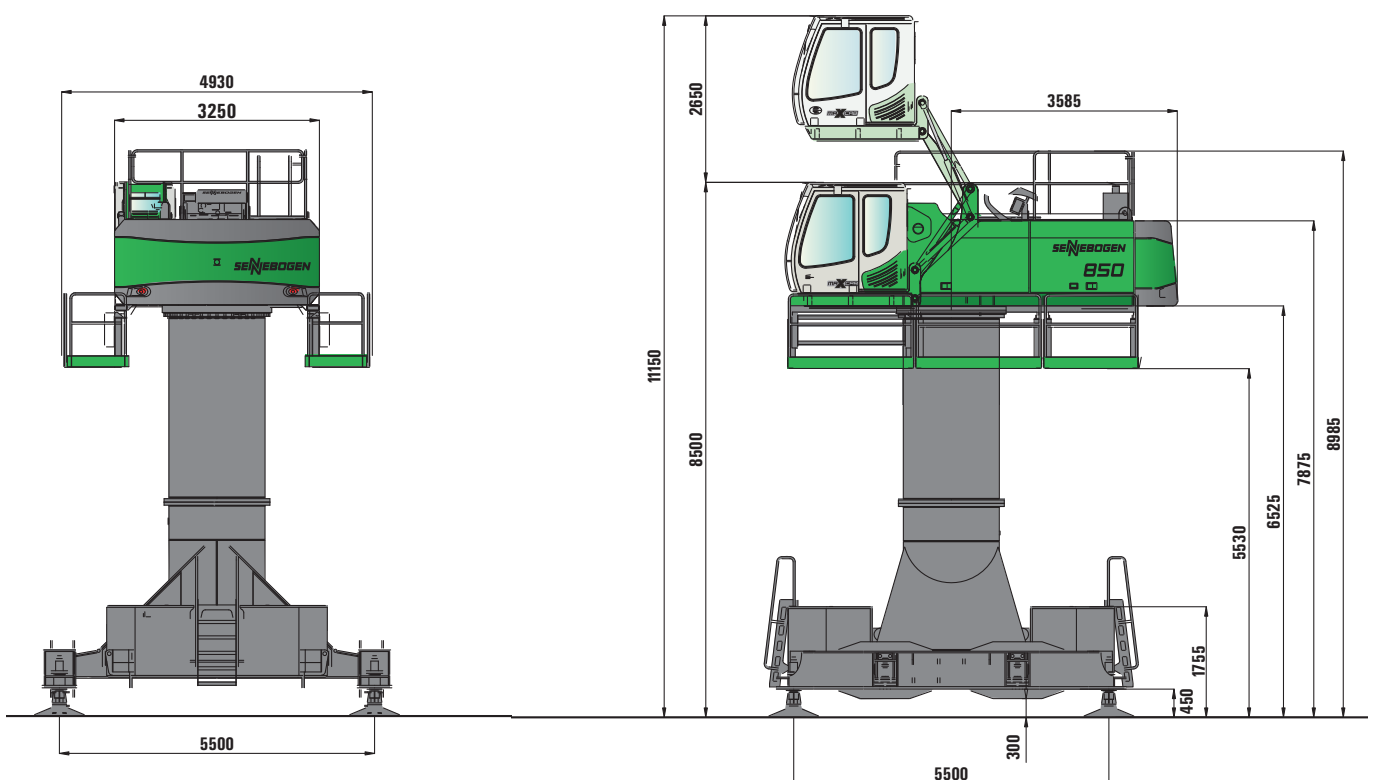
850 R special with pylon 3,0 m, with cab maXcab Skylift type 600

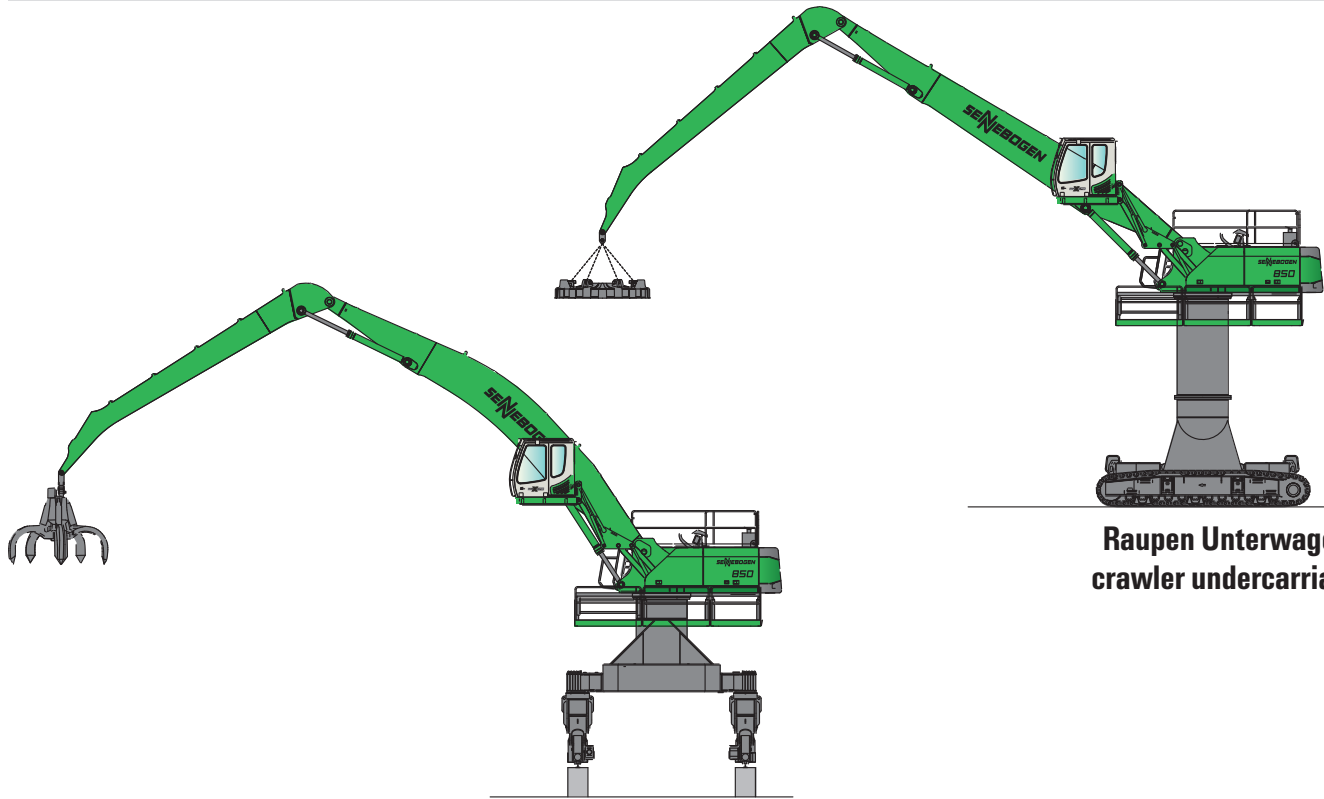


Maßangaben in [mm]  
Measures in [mm]

850 A special mit Pylon 3,0 m, mit hydraulisch hochfahrbarer maXcab D270

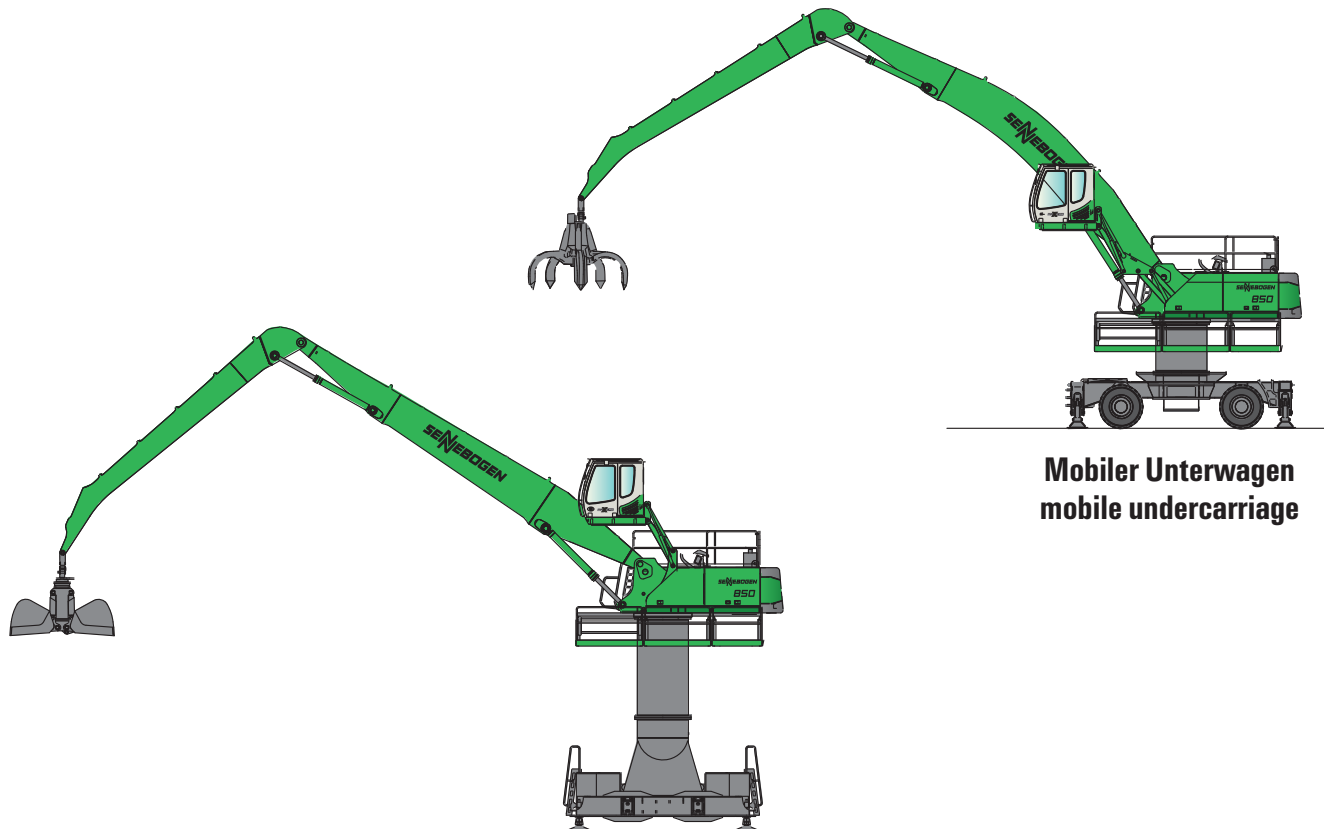
850 A special with pylon 3,0 m, with hydraulic elevating maXcab D270





**Raupen Unterwagen  
crawler undercarriage**

**Schienenportal  
rail gantry**



**Mobiler Unterwagen  
mobile undercarriage**

**Stationäres 4-Punkt Untergestell  
4-point floating pedestal**

# 850 SPECIAL

**SENNEBOGEN**

**SENNEBOGEN**  
**Maschinenfabrik GmbH**  
Sennebogenstraße 10  
94315 Straubing, Germany

Tel. +49 9421 540-144/146  
Fax +49 9421 43 882  
marketing@sennebogen.de

BestellNr. / Item No. 085227  
850 special-050815-011115\*-011225\*