



300 кВт

870 R-HD



87 т

Serie C

Мобильные перегружатели серии C green line
green line Materials Handling Machine



SENEBOGEN[®]
green line

- Максимальный радиус рабочей зоны 21 м
- Мощность двигателя 300 кВт (408 л.с.)
- Передовая по конструкции гидравлическая система с регулируемой нагрузкой на двигатель
- Прочная конструкция, легко доступная для технического обслуживания

Технические характеристики



Двигатель

Дизельный двигатель Deutz BF6M1015CP с водяным охлаждением и прямым впрыском топлива. Мощность 300 кВт (408 л.с.) при 1900 об/мин, в соответствии со стандартом DIN/ISO. Система настройки частоты вращения холостого хода для снижения уровня шума и экономии топлива. Сухой воздушный фильтр с циклоном предварительной очистки, предохранительным элементом и индикатором загрязненности.

Вместимость топливного бака: 900 л.

Напряжение электрической системы: 24 В. Две мощные аккумуляторные батареи для эффективного пуска в холодную погоду.



Гидравлическая система

Гидравлическая система с регулируемой нагрузкой на двигатель. Регулируемые аксиально-поршневые насосы с функцией отсечки давления оснащены системой регулирования производительности в зависимости от нагрузки, что позволяет экономить топливо. Посредством независимой пропорциональной подачи рабочей жидкости обеспечивается совмещенное или раздельное выполнение рабочих операций, а также режим высокоточного функционирования. Конструкция клапанов и гидролиний обеспечивают высокоэффективную работу гидросистемы. Также обеспечивается независимое и точное вращение поворотной части.

Производительность насоса 950 л/мин. Рабочее давление 330/360 бар (33/36 МПа).

Вместимость гидробака 800/620 л. Фильтр гидросистемы имеет повышенный интервал замены.

Охладитель рабочей жидкости гидросистемы больших размеров обеспечивает поддержание требуемой температуры рабочей жидкости.

Имеется устройство для легкой и быстрой проверки работы гидросистемы.

Управление рабочими операциями и дополнительными функциями осуществляется многофункциональными рычагами управления исполнения по стандартам ISO.



Механизм вращения поворотной части

Механизм вращения поворотной части приводится через гидросистему с регулируемой нагрузкой на двигатель, и два редуктора, аксиально-поршневой гидромотор, постоянно замкнутый гидравлический многодисковый тормоз, планетарный механизм и вал-шестерню. Частота вращения 0...6,2 об/мин, с широким диапазоном регулирования.

Гидромотор со встроенными тормозными клапанами позволяет снизить износ элементов тормозной системы до минимума. Опорно-поворотное устройство большого размера.

Технические характеристики могут меняться в зависимости от конкретной модификации!



Ходовая часть

Прочный гусеничный ходовой механизм с гидравлическим раздвижением. Каждая гусеничная лента имеет независимый привод от аксиально-поршневого гидромотора через планетарный бортовой редуктор. Постоянно замкнутый гидравлический многодисковый тормоз.

Гусеничный ходовой механизм тракторного типа, не требующий технического обслуживания, с гидравлическим механизмом натяжения гусеничных лент.

Башмаки с тройными грунтозацепами шириной 700 мм в стандартном исполнении.

Прекрасные характеристики передвижения по пересеченной местности.

Скорость передвижения с гусеничными лентами типа V8b – 0...2,2 км/ч.



Поворотная часть

Рама поворотной части изготовлена с высокой точностью. Ее конструкция свободна от напряжений кручения. Опорно-поворотное устройство имеет сплошные плиты. Основание стрелы опирается на стальные втулки.

Специальная звукоизоляция для двигателя. Поворотная часть имеет превосходный дизайн.



Кабина оператора

Просторная комфортабельная кабина F 2000 оборудована для работы в любых погодных условиях. Кабина установлена на упругой подвеске и обладает исключительно хорошей звукоизоляцией, прекрасным круговым обзором, тонированными безопасными стеклами, размещенным под крышей вентилятором ветрового окна, большим потолочным окном, стеклоочистителем / омывателем ветрового окна и потолочного окна, передней защитной панелью, большим вещевым ящиком. Сиденье эргономичной конструкции на упругой подвеске, регулируемое по весу оператора, высоте, глубине и углу наклона; регулируемая поясничная опора, широкие регулируемые подлокотники, удобная панель управления с эргономичными рычагами, системы отопления и кондиционирования с забором наружного воздуха и внутренней циркуляцией с возможностью фильтрации воздуха.

Имеются пять регулируемых вентиляционных отверстий для создания оптимального климата в кабине. Машина оборудована усовершенствованной системой самодиагностики всех основных функций машины и двигателя – SDS, с визуальным и звуковым оповещением о неисправностях.

По заказу:

Кабина типа C 300/260 с гидравлическим подъемом и выдвиганием вперед.

Кабина с фиксированной высотой установки.



Рабочее оборудование

Рабочее оборудование имеет коробчатую конструкцию с подшипниками большого размера для обеспечения длительного срока службы, герметичное и защищенное исполнение.

Централизованная система смазки в стандартном исполнении.

Гидроцилиндры рабочего оборудования оснащены амортизаторами конечного положения.

Оптимальная кинематическая схема рабочего оборудования обеспечивает высокую грузоподъемность.

Конструкция рабочего оборудования, обеспечивающая высокие рабочие характеристики машины.

Оптимальная фланцевая конструкция трубопроводов и шлангов гидросистемы, соответствующая стандартам SAE.



Эксплуатационная масса

Масса базовой машины 870 с гидравлически раздвигаемым гусеничным ходовым механизмом V8b, стрелой и многочелюстным грейфером составляет

приблизительно 87000 кг

Масса может меняться в зависимости от типа используемого рабочего оборудования.

Преимущества мобильных перегружателей green line

Органичное взаимодействие человека и машины – залог успеха.

Новую серию перегружателей green line отличает:

- прочная конструкция
- высокие погрузочные характеристики
- эффективность
- легкость технического обслуживания
- высокий уровень комфорта кабины F 2000 с системой функциональной диагностики SDS
- отличная звукоизоляция
- функциональный дизайн.

Сертифицировано на соответствие нормам стран Европейского Сообщества (CE).

Совершенство через инновации

- Action radius up to 21m
- Engine output 300 kW (408 HP)

- State of the art load-sensing hydraulic-system
- Robust, very service-friendly design

Specifications



Engine

Deutz Diesel engine BF6M1015CP, with direct injection, water-cooled.
Output as per DIN/ISO:
300 kW (408 HP) at 1900 rpm.
Speed idling system for reduced noise emission and fuel saving.
Dry air filter with cyclone preliminary filter, safety element and pollutionindicator.

Fuel tank capacity: 900 l

Electric system 24 Volt
2 highly efficient cold starting batteries



Hydraulic System

Load-sensing hydraulic-system. The variable displacement piston pumps are equipped with pressure cut-off function and with an energy-saving flow-on-demand control. Through the independent and proportional feed of the oil flow all working functions can be operated parallel, independent and very precise. High efficiency through well designed hydraulic valves and lines. The load sensing speed sensing regulation provides optimal power distribution.

Flow rate 1 x 950 l/min
working pressure 330/360 bar

Hydraulic tank capacity 800/620 l
Hydraulic oil filter with long time change interval.
Healthy oil temperature through high dimensioned hydraulic oil cooler. Central service board for easy and rapid check of complete hydraulic-system.
Servo joy sticks for operating movements and additional functions as per ISO-System.



Swing System

The swing operation is driven through the well designed load sensing system and two swing drives, axial piston motor, spring-loaded hydraulically releasable multiple-disk brake, planetary gear and pinion shaft.
Swing speed 0 – 6.2 rpm, infinitely controllable.
Hydraulic motor with integrated brake valves for reduction of wear in braking system to a minimum.
Large dimensioned swing bearing.



Undercarriage

Strong hydraulically extendable crawler undercarriage. Each track is independently driven by an axial piston motor through planetary final drive. Spring loaded hydraulically releasable multiple-disc brake.
Maintenance-free tractor type crawler with hydraulic track-tensioning device. Tractor type crawler with 700 mm triple bar shoes as standard.
Excellent rough terrain travel.
Travel speed with crawler B8b is 0 – 2.2 km/h.



Upper Structure

Torsion-free upper frame with continuous bearing-plates for optimal power introduction, precision machined. Steel-bushes for the boom-pivot. Special sound insulation for the engine.
Excellent design.



Operator's Cab

Comfortable F 2000 operator's cab, resiliently mounted, with exceptional sound suppression, large-capacity compartment with excellent all-round visibility, all-weather design with tinted safety glass, front windscreen with ventilation position stows under the roof, large-size skylight, window wiper/washer system for front wind-screen and skylight, front guard panel, large-capacity stowage rack, ergonomically designed comfortable seat, resiliently mounted, adjustable in suspension and height, seat cushion adjustable in depth and angle, adjustable lumbar support, wide adjustable armrests, clearly laid out instrument panel with ergonomically shaped control levers, infinitely variable cab heating system, outside air and circulating air stages, with particle filter. Five adjustable air vents for optimum work environment, new SDS diagnostic system for monitoring of all essential machine and engine functions, includes visual and audible warning of any malfunctions, wide range of additional features and equipment.
Joystick-steering.

Optional:
hydraulic elevating and forward moving cab type C300/260.
Fixed high cab.



Working Equipment

Box-type design with large dimensioned bearings for long working-life, in sealed and protected version.
Central greasing system as standard.
Working-cylinders with hydraulic end position damping.
Optimated kinematics for high lifting capacities.
The material handling equipment has been specially designed for the increased requirements of high-performance operation.
Well designed hydraulic tubes and hoses in SAE flange system.



Service Weight

870 basic machine with hydraulically extendable undercarriage Crawler B8b, material handling boom and orange peel grab

approx. 87,000 kg


The given weights may vary with different equipment.

green line

Materials Handling Machines

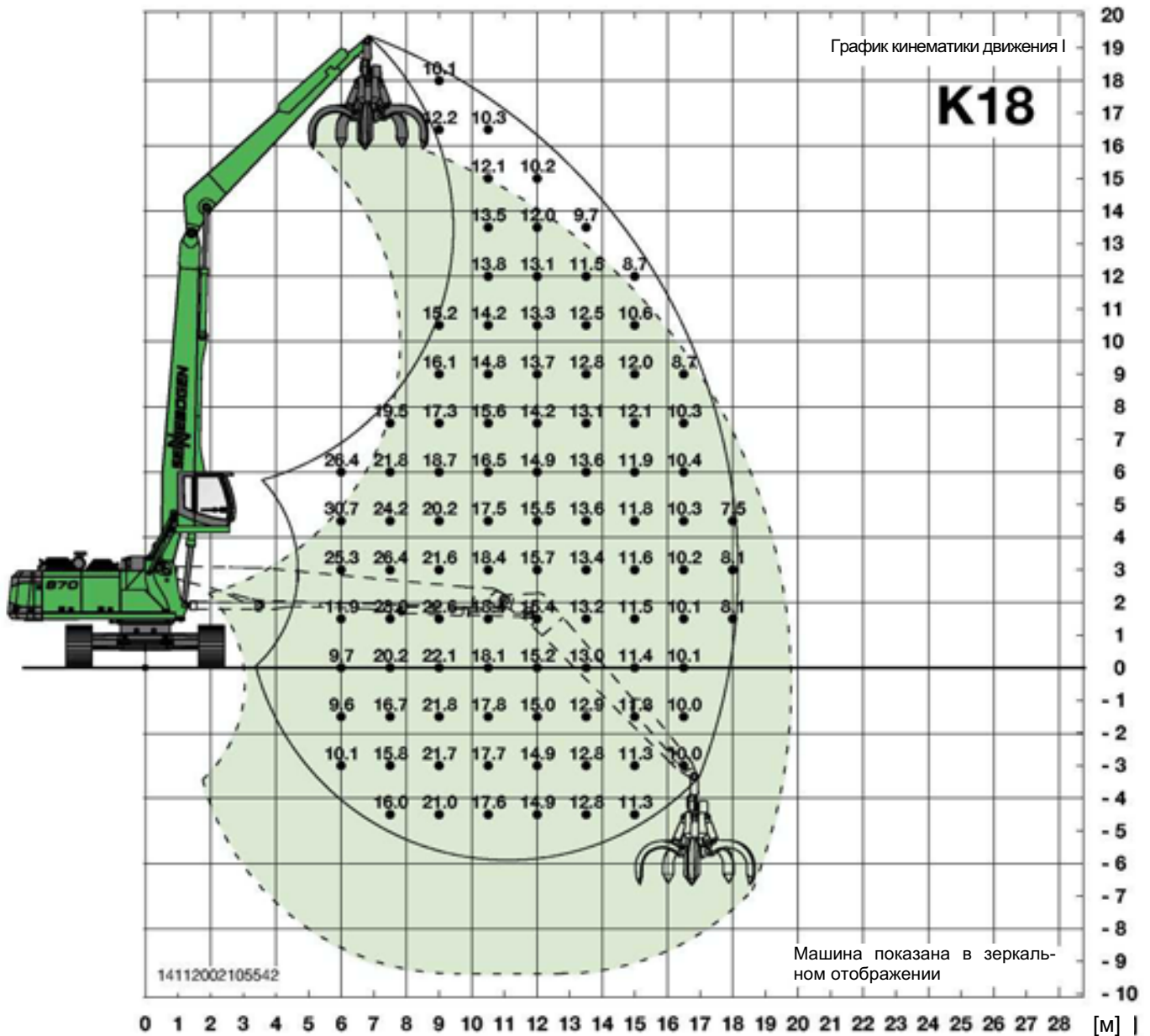
Man and machine as a successful synthesis. The new green line generation unifies especially:

- Robust design
- High handling performance
- Efficiency
- Easy servicing
- Super comfort cabine F2000 with diagnostic system-SDS
- Super sound insulation
- Functional design

Certification according to  regulations

Subject to technical modification!

Leading through Innovation



870 R-HD

- Ходовая часть:
- Стрела:
- Рукоять:
- График кинематики движения:
- Кабина:

Гидравлически раздвигаемый гусеничный ходовой механизм

10,5 м
8,0 м

I
типа С 270, поднимается на высоту 2700 мм.

870 R-HD

- Undercarriage:
- Compact boom:
- Loading stick:
- Kinematic position:
- Cab:

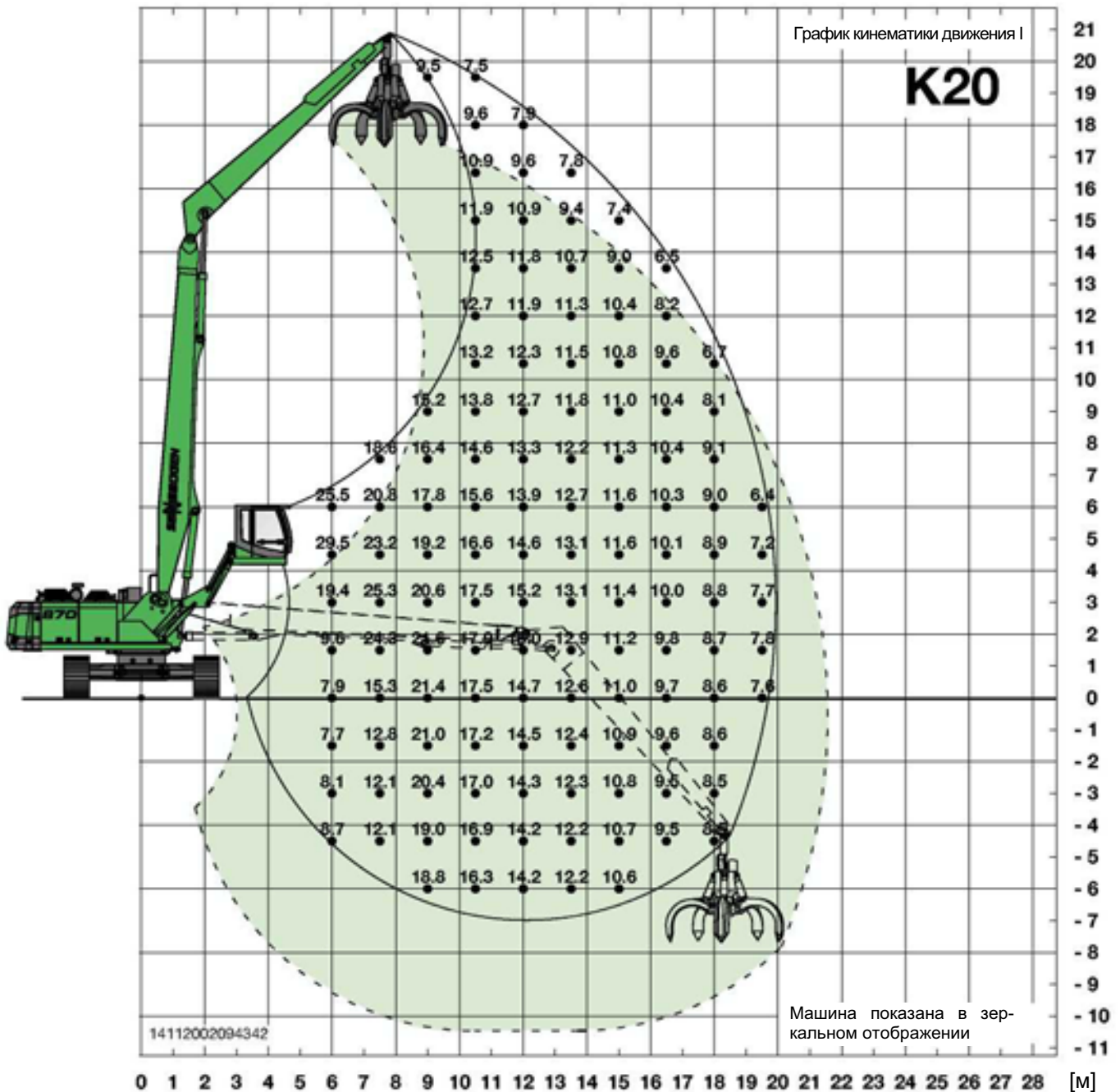
Hydraulic extendable crawler undercarriage
10.5 m
8.0 m

I
2700 mm elevating cab
type C 270

Load chart

Notes:

Lifting capacities are stated in metric tons. Indicated loads are based on ISO 10567 and do not exceed 75 % of tipping and 87 % of hydraulic capacity. Machine on firm, level supporting surface. Loads valid for 360°.



870 R-HD

- Ходовая часть:
- Стрела:
- Рукоять:
- График кинематики движения:
- Кабина:

Гидравлически раздвигаемый гусеничный ходовой механизм
11,5 м
9,0 м
I
типа С 300/260, с гидравлическим подъемом и выдвиганием вперед

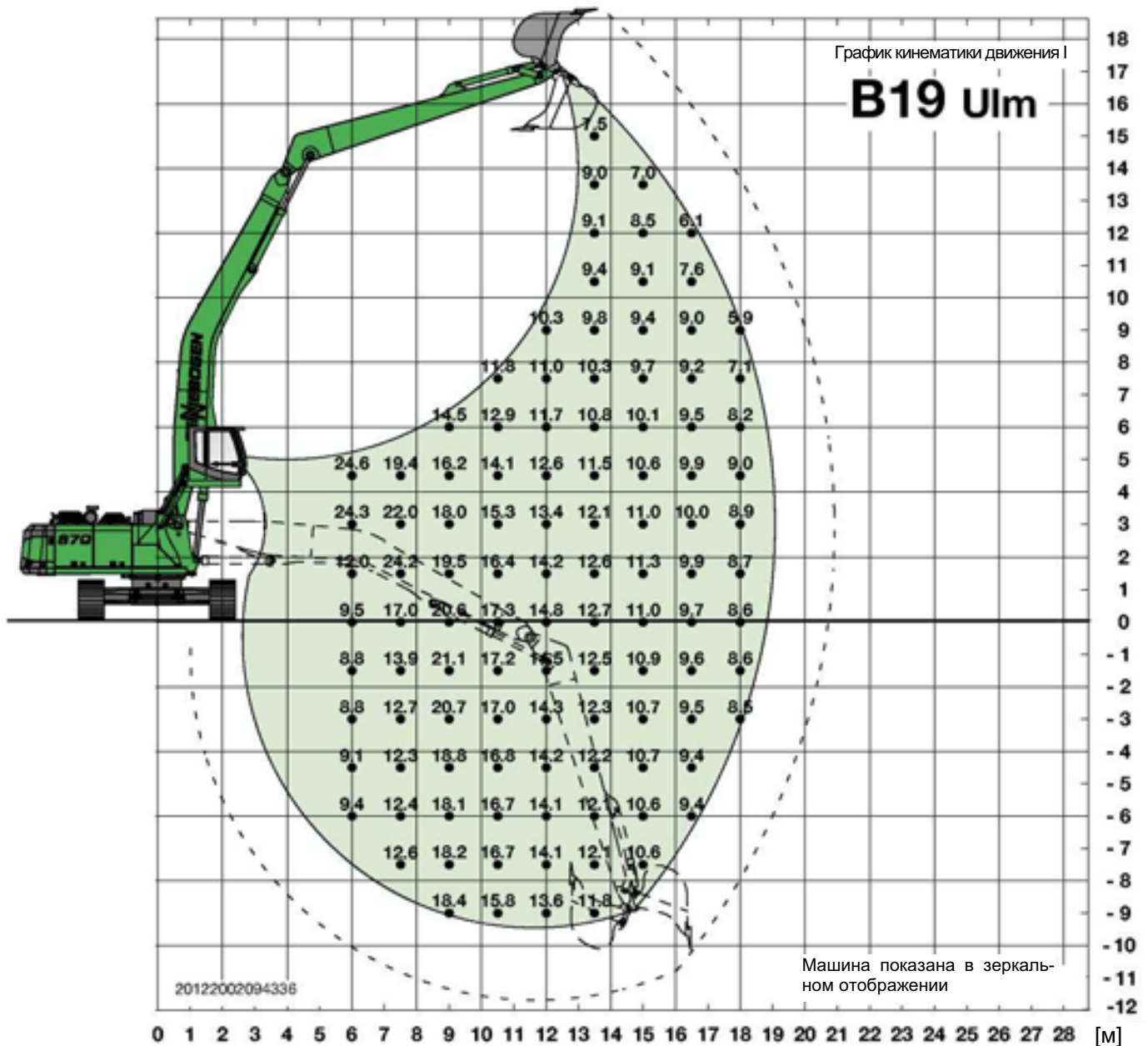
870 R-HD

- Undercarriage:
- Compact boom:
- Loading stick:
- Kinematic position:
- Cab:

Hydraulic extendable crawler undercarriage
11.5 m
9.0 m
I
hydraulic elevating and forward moving cab type C 300/260

Таблица грузоподъемности

Примечания:
Значения грузоподъемности приведены в метрических тоннах и не превышают 75% опрокидывающей нагрузки или 87% гидравлической мощности привода, в соответствии со стандартом ISO 10567.
Действительны при условии работы на ровном и прочном основании, с возможностью вращения поворотной части на 360°.



870 R-HD

- Ходовая часть: Гидравлически раздвигаемый гусеничный ходовой механизм
- Стрела: 11,5 м
- Рукоять: 9,0 м, с механизмом поворота рабочего органа
- График кинематики движения: I
- Кабина: типа С 270, поднимается на высоту 2700 мм.

870 R-HD

- Undercarriage: Hydraulic extendable crawler undercarriage
- Compact boom: 11.5 m
- Loading stick: 9.0 m with reversing mechanism
- Kinematic position: I
- Cab: 2700 mm elevating cab type C 270

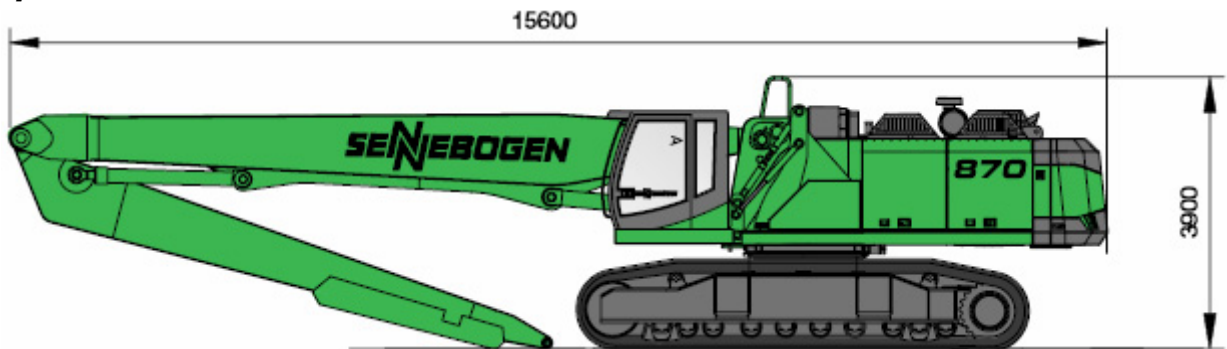
Таблица грузоподъемности

Примечания:

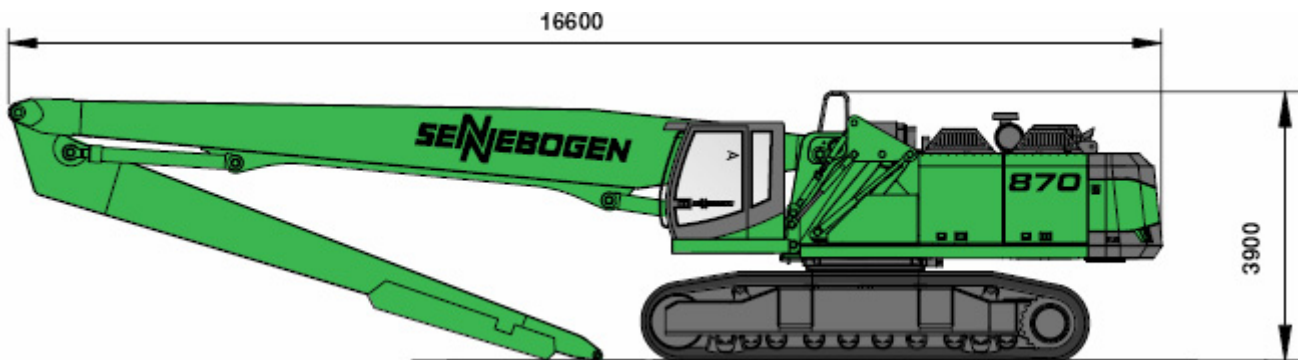
Значения грузоподъемности приведены в метрических тоннах и не превышают 75% опрокидывающей нагрузки или 87% гидравлической мощности привода, в соответствии со стандартом ISO 10567.

Действительны при условии работы на ровном и прочном основании, с возможностью вращения поворотной части на 360°.

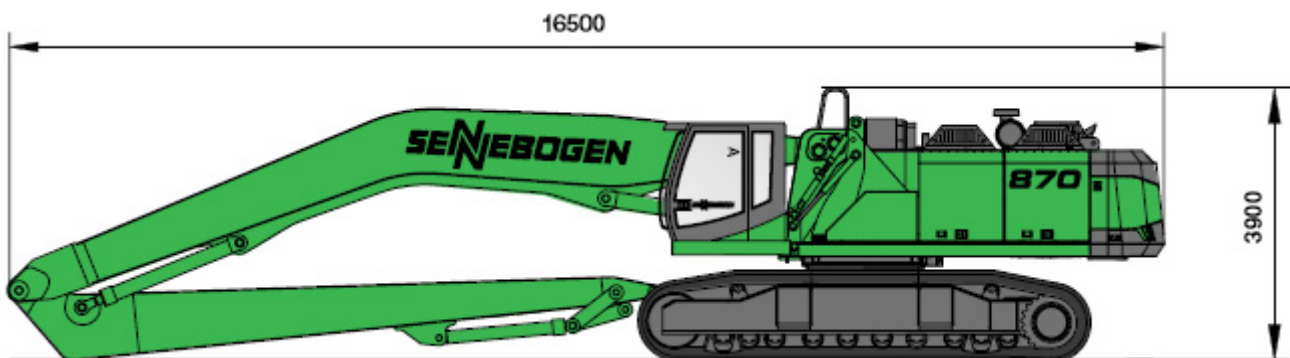
Транспортные размеры
Transport Dimensions



870 R-HD Транспортное положение со стрелой 10,5 м и рукоятью 8,0 м
Transport position with loading boom 10.5 m and grabstick 8.0 m



870 R-HD Транспортное положение со стрелой 11,5 м и рукоятью 9,0 м
Transport position with loading boom 11.5 m and grabstick 9.0 m



870 R-HD транспортное положение со стрелой 11,5 м, изогнутой формы, и специальной рукоятью 9,0 м с механизмом поворота рабочего органа.
Transport position with banana boom 11.5 m and special grabstick 9.0 m with reversing mechanism

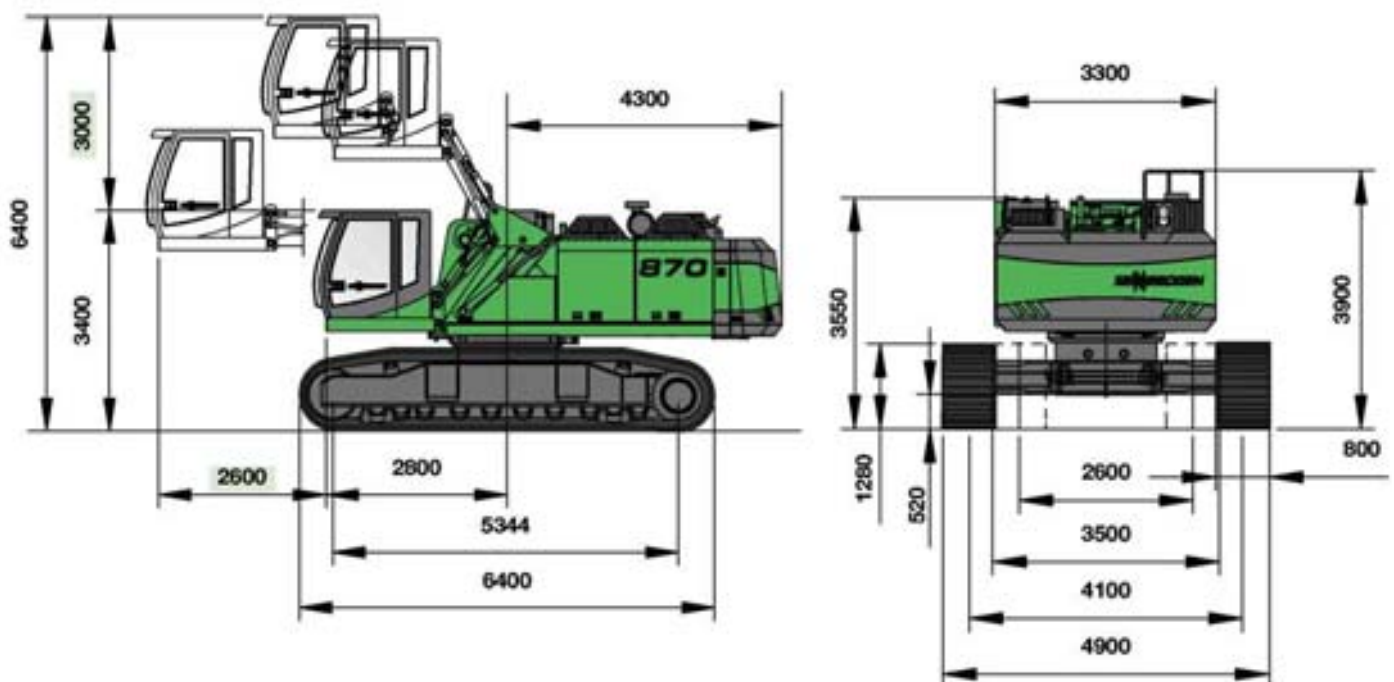
Транспортная масса без противовеса и грейфера
Transport weight without counterweight, without grab

приблизительно 59 т
approx. 59 t

Габаритные размеры Dimensions



870 R-HD с кабиной типа С 270, гидравлически поднимаемой на высоту 2700 мм
with 2700 mm hydraulic elevating cab type C270



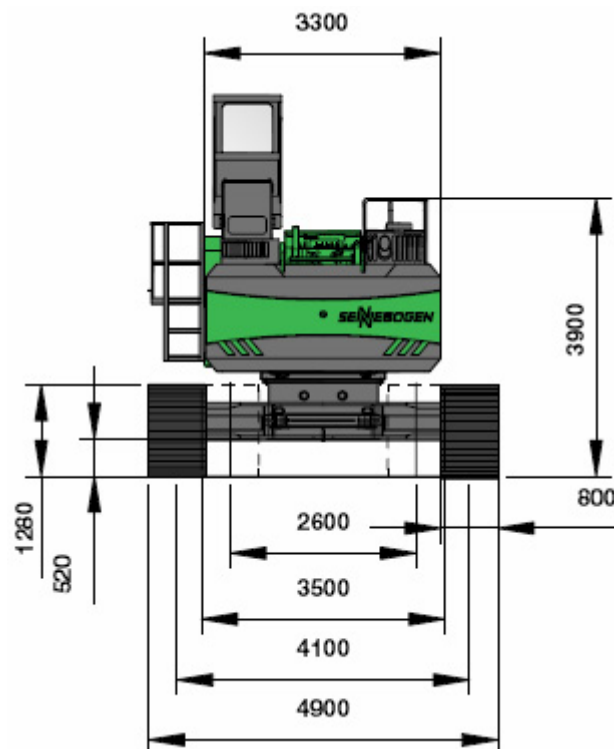
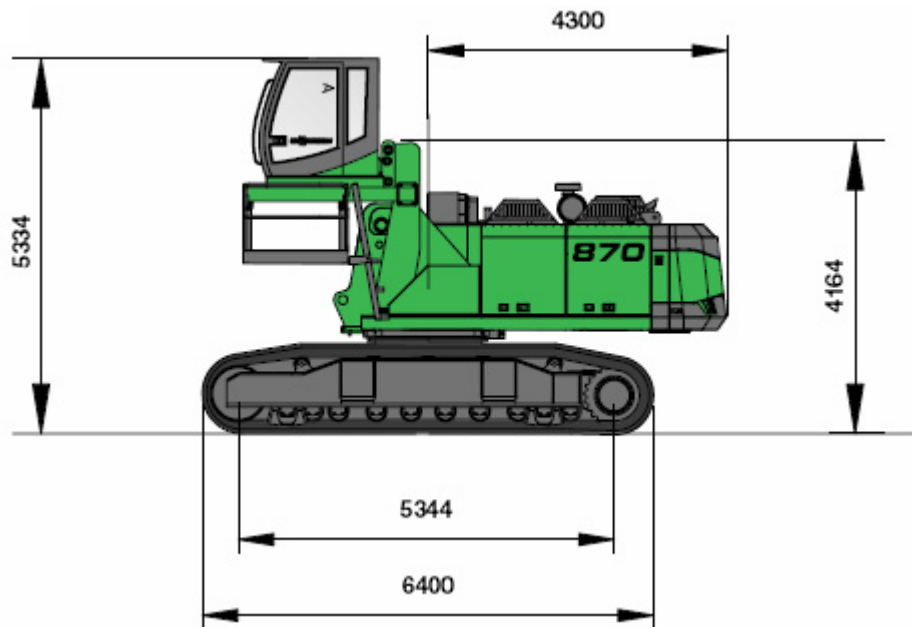
870 R-HD с кабиной типа С 300/260, с гидравлическим подъемом и выдвиганием вперед
with hydraulic elevating and forward moving cab type C300/260

Базовая машина – Basemachine

Ширина башмака shoe width	Мин. транспортная ширина Min. Transport width
800 мм	3500 мм
900 мм	3600 мм

Размеры зависят от допусков и могут меняться!
Measures are depending on tolerances and may differ!

Габаритные размеры
Dimensions

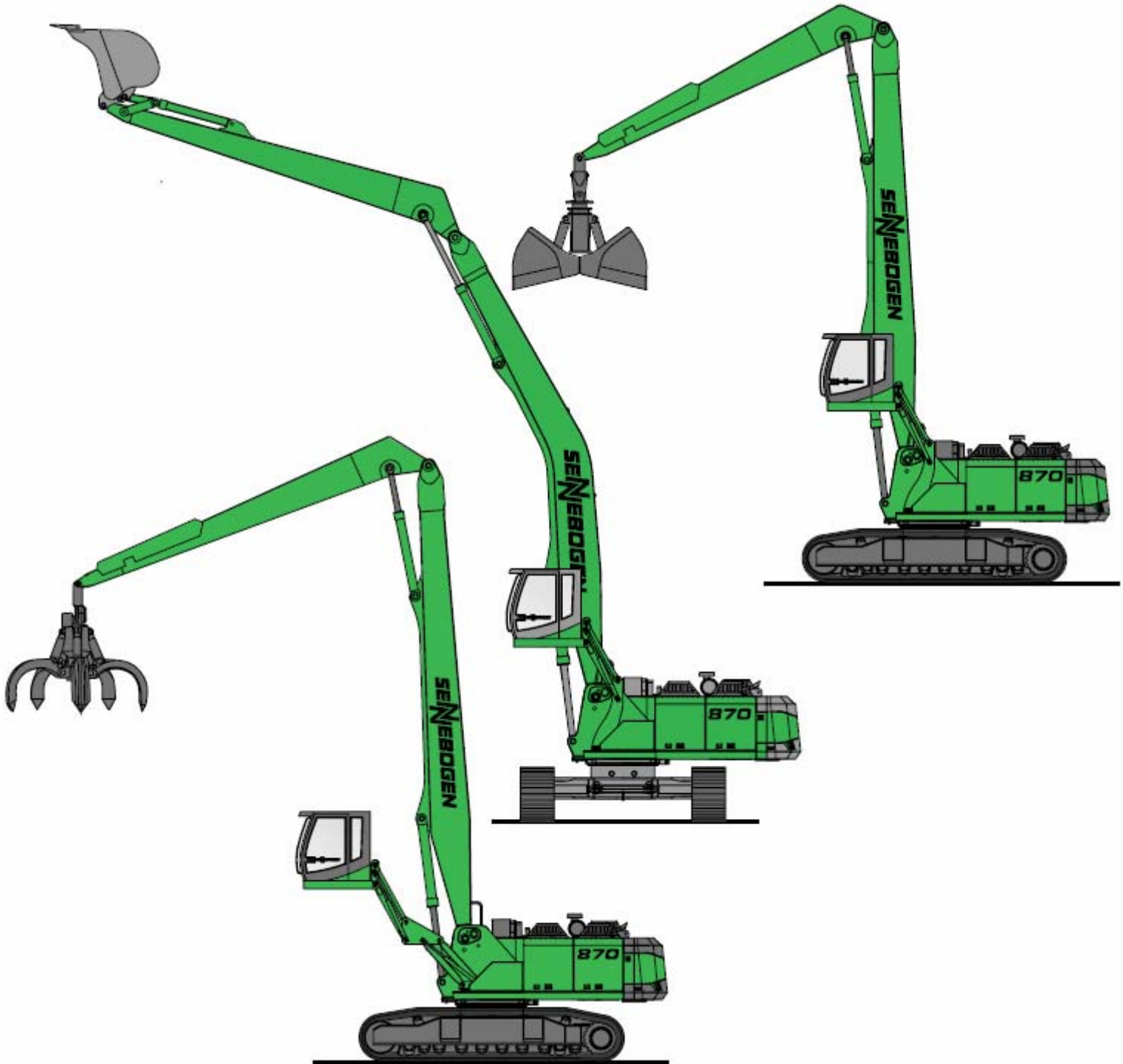


870 R-HD

с кабиной с фиксированной высотой установки, равной 1500 мм, по заказу может поставляться с фиксированной высотой установки равной 2000 мм, откидывающейся механически, по заказу может поставляться откидывающаяся с помощью гидравлики.

with fixed cab, height 1500 mm, optional 2000 mm mechanically or optional hydraulically tiltable.

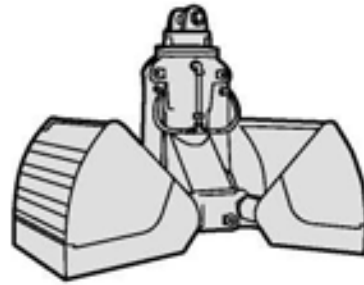
*Верное и экономичное
решение для выполнения
ваших работ по перегрузке*



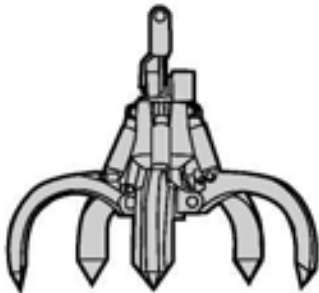
*Definitely the right and
economical solution for
your materials handling jobs!*

Рабочее оборудование
Working Attachments

Ножницы для разрушения
металлоконструкций
Scrap Sheer



Перегрузочный грейфер
Rehandling Grab



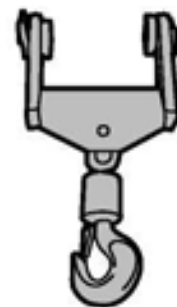
Многочелюстной
грейфер
Orange Peelgrab



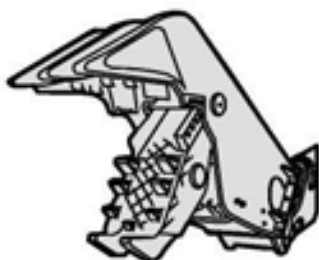
Грейферный захват для
бревен
Timber Grab



Магнитный подъемник
металлолома
Magnet Plete



Крюковая подвеска
Hook



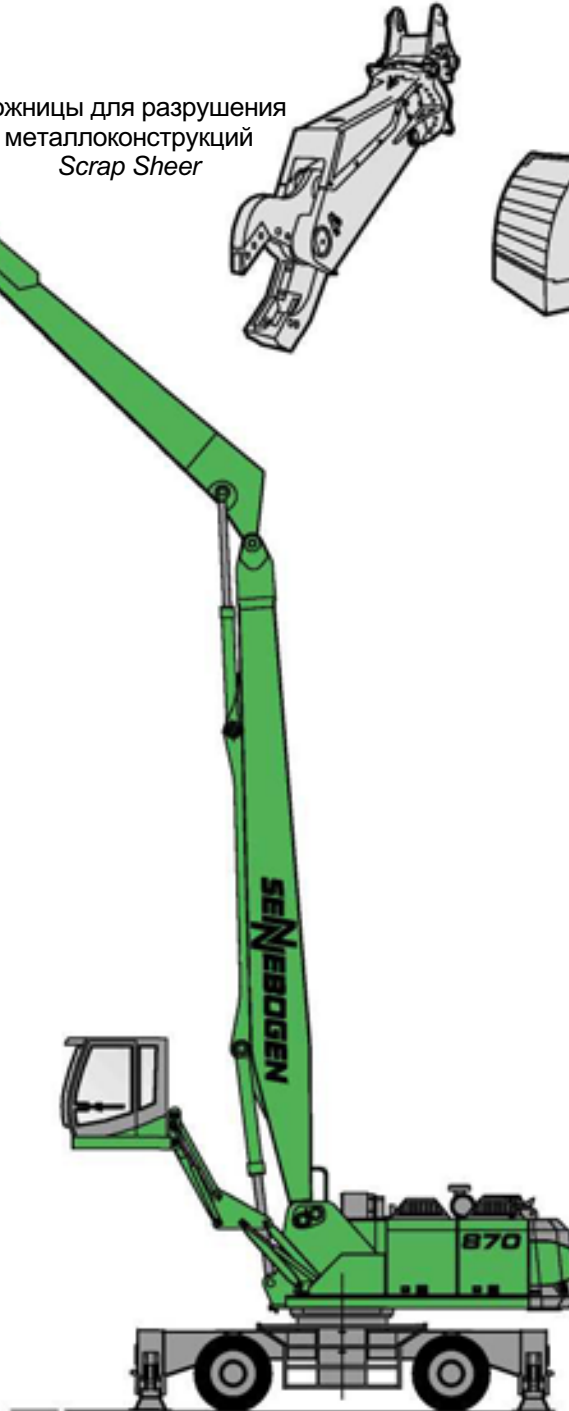
Бетоноизмельчитель
Concrete Crusher



Клещи для разрушения
бетонных конструкций
Concrete Cutter



Захват для работ по
сносу строений и
сортировочных работ
Sortation and Demolition





Отделение двигателя

- Мощный дизельный двигатель Deutz с водяным охлаждением
- Продольное расположение двигателя обеспечивает максимально удобный доступ
- Большие боковые капоты с газовыми амортизаторами.

Engine compartment housing vigorous power unit

- Powerful water-cooled Deutz diesel engine
- Longitudinally mounted for optimum accessibility
- Large-size side doors with gas springs

Бокс для хранения

- Топливный бак большой емкости, удобный для заправки топлива
- Отделение для хранения инструмента и принадлежностей
- Большие боковые дверцы с газовыми амортизаторами.

Storage compartment

- High-capacity diesel tank - easy to refuel
- Storage compartment for tools and accessories
- Large-size side door with gas springs



SENNEBOGEN Maschinenfabrik GmbH Hebelstr. 30 · D-94315 Straubing

Тел.: +49(0)9421/540-144/146/153, факс: 43882

Адрес электронной почты: marketing@sennebogen.de
www.sennebogen.de

Фирма-изготовитель оставляет за собой право изменять технические характеристики без дополнительного уведомления и не несет ответственности за возможные расхождения с характеристиками ранее проданных машин! Показанные на рисунках машины могут иметь дополнительное оборудование! В тексте возможны опечатки.

Technical specifications are subject to change without notice and without incurring responsibility for machines previously sold! The shown machines may have special equipment! Error and misprints reserved.

“  ” www.sennebogen.com