

SENEBOGEN



570 kW



150 - 180 t



25 m



MAX CAB

880

Materialumschlagmaschine
Material Handling Machine





Vielfältige Lösungen für unterschiedliche Einsatzfälle, die individuelle Anforderungen bestmöglich in Umschlagsleistung umsetzen

- Raupen Unterwagen mit bis zu 5 m hohem Pylon
- Mobil Unterwagen mit bis zu 2 m hohem Pylon
- Schienen Unterwagen / Schienen Portal
- 4-Punkt Untergestell für stationäre Lösungen
- Robuste K20 / K25 Ausrüstung mit Reichweiten bis 20m, 25m für harte dynamische Einsätze mit schnellen Arbeitsspielen
- Verschiedene Kabinenlösungen, sämtlich mit optimierter Arbeitsposition des Fahrers

Manifold solutions for various use cases ensuring optimum handling performance for individual requirements

- Crawler undercarriage with up to 5 m high pylon
- Mobile undercarriage with up to 2 m high pylon
- Tracked undercarriage / tracked gantry
- 4-point subframe for stationary solutions
- Robust K20 / K25 attachments with ranges of up to 20m, 25m for use in tough, dynamic situations requiring fast working cycles
- Various cabin solutions, all with optimised working positions for the operator

Technische Daten

D-Serie

Diesel-Motor

Leistung	570 kW/775 PS bei 1800 min⁻¹
Model	CAT C18 ACERT
Direkteinspritzung, Turbo aufgeladen, Ladeluftkühlung, emissionsreduziert,	ECO-Mode, Leerlaufautomatik
Kühlung	wassergekühlt
Luftfilter	Trockenfilter mit Vorabscheider, automatischem Staubaustrag, Haupt- und Sicherheitselement, Verschmutzungsanzeige
Kraftstofftankinhalt	1850 l
Elektrische Anlage	24 V
Batterien	2 x 150 Ah, Hauptschalter

Elektro-Motor - optional

Leistung	520 kW/707 PS 400V/50 Hz elektrische Installation und Schaltschrank
----------	---

Hydraulik-System

2-Kreis-Load Sensing Hydrauliksystem für Arbeitsfunktionen und Fahrfunktion

Pumpentyp	2 Verstell-Kolbenpumpen in Schrägscheibenbauart, lastdruckunabhängige Volumensteuerung für gleichzeitige, unabhängige Steuerung der Arbeitsfunktionen
Pumpenregelung	Nullhubregelung, Bedarfsstromsteuerung - die Pumpen fördern nur so viel Öl, wie auch tatsächlich verbraucht wird, Druckabscheidung, Grenzlastregelung
Fördermengen max.	2 x 1100 l/min
Betriebsdruck max.	350 bar

Hydrauliksystem im geschlossenen Kreislauf für Drehwerk

Pumpentyp	Schrägscheiben-Verstellpumpe, reversierbar, im geschlossenen Kreislauf
Pumpensteuerung	Momentensteuerung, Energierückgewinnung bei Abbremsung
Fördermengen max.	570 l/min
Betriebsdruck max.	350 bar
Filtration	Hochleistungsfiltration mit Langzeitwechselintervall und SENNEBOGEN HydroClean-Feinstfiltersystem mit Wasserabscheidung
Kühlung	Sehr großdimensionierte Kühlereinheit mit thermostatisch geregelten Lüfterantrieben
Hydrauliktank	1100 / 800 l mit Absperrventil
Steuerung	Proportionale, feinfühlig Ansteuerung der Bewegungen, 2 Servo-Joysticks für die Arbeitsfunktionen, Zusatzfunktionen über Schalter und Fußpedale

Alle Hydraulikkreise sind mit Sicherheitsventilen abgesichert
Hohe Energie-Effizienz durch großdimensionierte Hydraulikventile und Leitungen
Hydraulikspeicher für Notablass der Ausrüstung bei Motorstillstand
Zentrale Messanschlüsse für Hydrauliktest
Rohrbruchsicherheitsventile in den Hubzylindern
Rohrbruchsicherheitsventile in den Stielzylindern

Drehwerk

3 Stück Kompaktplanetengetriebe mit Axialkolbenmotoren

Feststellbremse	Lamellenbremse, über Federn wirkend
Drehkranz	3-reihiger Rollendrehkranz, abgedichtet
Drehgeschwindigkeit	0-5,5 min ⁻¹ , stufenlos

Oberwagen

Bauart	Verwindungssteife Kastenbauweise, präzisionsbearbeitet, Stahlbüchsen für Auslegerlagerung klare servicefreundliche Konzeption
--------	--

Arbeitsausrüstung

Konstruktion	Jahrzehntelange Erfahrung und modernste Computersimulation garantieren ein Höchstmaß an Stabilität und Lebensdauer
Lagerstellen sind sehr großdimensioniert mit wartungsarmen, abgedichteten Spezial-Lagerbüchsen, präzisionsbearbeitet	
Zylinder	Hydraulikzylinder mit hochwertigen Dichtungs- und Führungselementen, Endlagendämpfung, Lagerstellen abgedichtet, automatische Zentralschmieranlage

Unterwagen

Konstruktion	Heavy Duty Breitspur-Unterwagen SENNEBOGEN R151/580 oder R152/580
Antrieb	2 Stück Kompaktplanetengetriebe mit Axialkolbenmotoren und angebauten, beidseitig wirkenden Bremsventilen
Parkbremse	Lamellenbremse, über Federn wirkend
Laufwerk	wartungsfreies Traktorenlaufwerk
Bodenplatten	Flachbodenplatten
Fahrgeschwindigkeit	0-2 km/h

Fahrerkabine

SENNEBOGEN maXcab oder optional Großraum-Hafenkabine, elastisch gelagert, schallgedämmt, Sicherheitsverglasung, große Bodenscheibe
Luftgefederter Komfortsitz, vielfach einstellbar, Sitzheizung
Ergonomisch integrierte Bedienelemente, einstellbar
Heiz-Klimagerät mit Frischluft-/Umluftstufe, Partikelfilter
SENNEBOGEN Diagnostiksystem - permanente Überwachung der aktuellen Betriebszustände mit Anzeige und Warnung

Einsatzgewicht

880 special **ca. 150 - 180 t**

Das Einsatzgewicht variiert ja nach Ausführung und Ausstattung.
Technische Änderungen vorbehalten!

Specifications

D-Series

Diesel engine

Output	570 kW/775 HP at 1800 rpm
Model	CAT C18 ACERT
Direct injection, turbo charged, intercooler, reduced emission	Speed idling system, economic mode
Cooling	Water cooled
Air filter	Dry air filter with precleaner, automatic dust discharge, main and safety element, pollution indicator
Fuel tank	1850 l
Electric system	24 V
Batteries	2 x 150 Ah, main switch

Electric motor - optional

Output	520kW/707 HP 400V/50 Hz Electric installation
--------	---

Hydraulic system

2-circuit load sensing system for working functions and drive function	
Hydraulic pump	2 variable displacement piston pumps, swash plate type, load sensing regulation for parallel, independent operation of the working functions
Pump regulation	Zero-flow regulation, flow on demand control - the pumps only supply the required oil pressure cut-off, speed sensing regulation
Oil flow max.	2 x 1100 l/min
Pressure max.	350 bar
Separate hydraulic circuit for swing operation	
Pump type	Swash plate pump, reversible, closed-loop circuit
Pump regulation	Torque control, energy recovery with deceleration of swing motion
Oil flow max.	570 l/min
Pressure max.	350 bar
Filtration	High-energy-efficiency filtration with long time change interval, SENNEBOGEN HydroClean micro filtration with water separation
Cooling	Large-sized cooling unit, air fans are thermostatically controlled
Hydraulic tank	1100 /800 l with hydraulic shut-off valve
Steering	proportional, precise control of the hydraulic functions, 2 servo joysticks for operating movements, additional functions through switches and foot pedals

Safety valves for all hydraulic circuits
 High efficiency through well-designed hydraulic valves and lines
 Pressure accumulator for lowering of attachments when engine turned off
 Central pressure test ports
 Safety check valves for hoist cylinders
 Safety check valves for stick cylinders

Swing drive

3 units of compact planetary reduction gears with axial piston motors,	
Parking brake	Multi-disc brake, spring-loaded
Swing bearing	Triple roller bearing, sealed
Swing speed	0-5.5 rpm, stepless

Upper carriage

Design	Torsion resistant box type design, precision machined, steel bushes for the boom pivot Clear, servicefriendly design
--------	---

Working equipment

Design	Decades of experience and state-of-the-art computer simulation guarantee highest stability and durability
Pivots are well-designed with low maintenance, precision machined, sealed special bushes	
Cylinders	Hydraulic cylinders with high-grade seal and guidings system, end position damping, sealed bearings, automatic lubrication system

Undercarriage

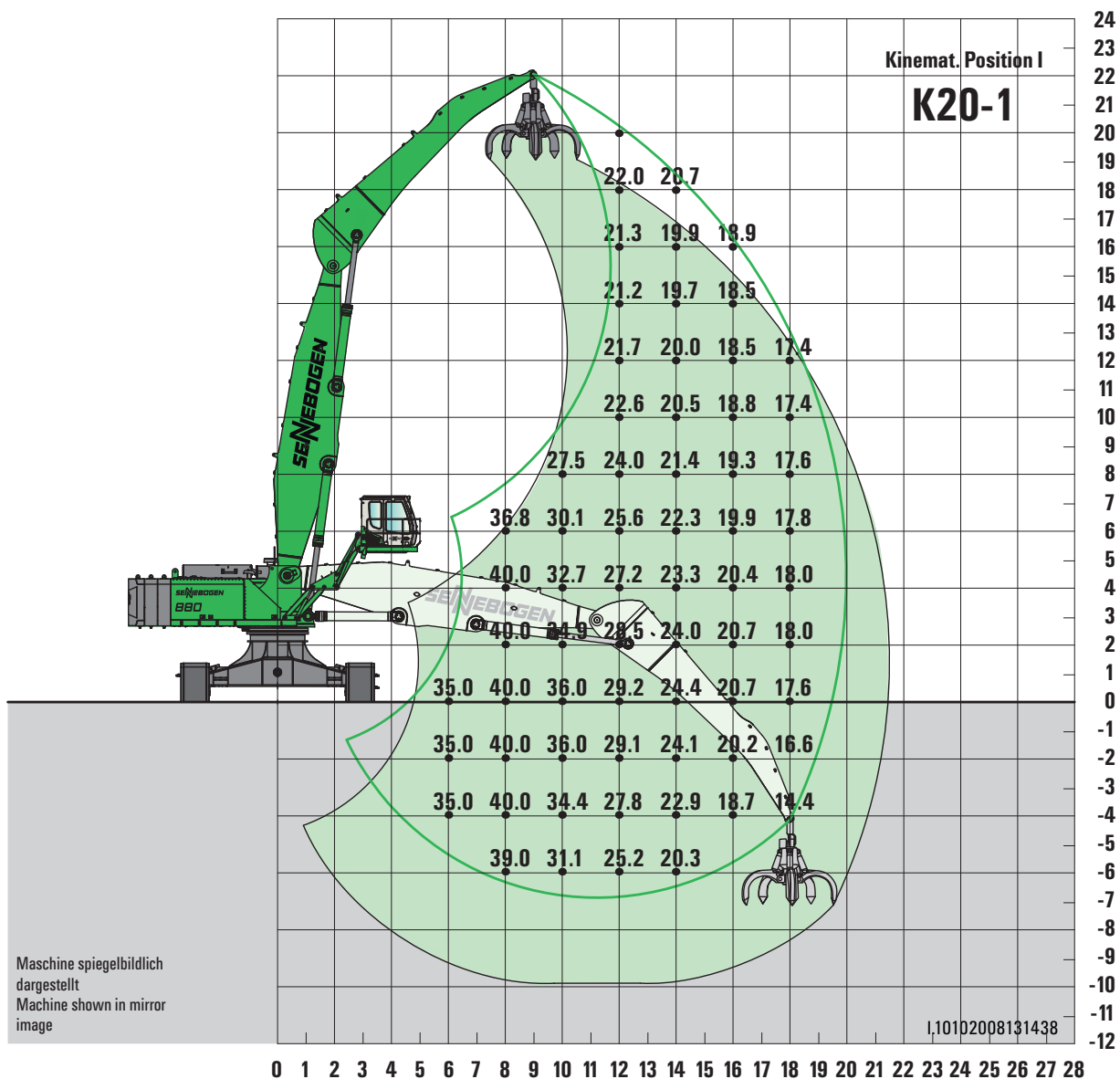
Design	Heavy-duty wide-gauge undercarriage SENNEBOGEN R151/580 or R152/580
Drive	2 units of compact planetary reduction gears with axial piston motors,
Brake valves	Brake valves mounted at the motors
Parking valves	Multi-disc brake, spring-loaded
Tracks	maintenance-free tractor type
Track shoes	Flat shoes
Travel speed	0-2 km/h

Operator's cab

SENNEBOGEN maXcab or optional king size PortCab resiliently mounted, sound insulated, safety glass, large-sized bottom window
 Air suspended comfort operator's seat, multi adjustable, seat heating
 Ergonomically integrated joysticks, adjustable
 Heating and cooling (air conditioning) combination with particle filter, circulation/fresh air ventilation
 SENNEBOGEN diagnostic system - permanent monitoring of current operating conditions on a display and warning

Operating weight

880 special	approx. 150 - 180 t
The operating weight may vary with different equipment and attachments. Subject to technical modification!	

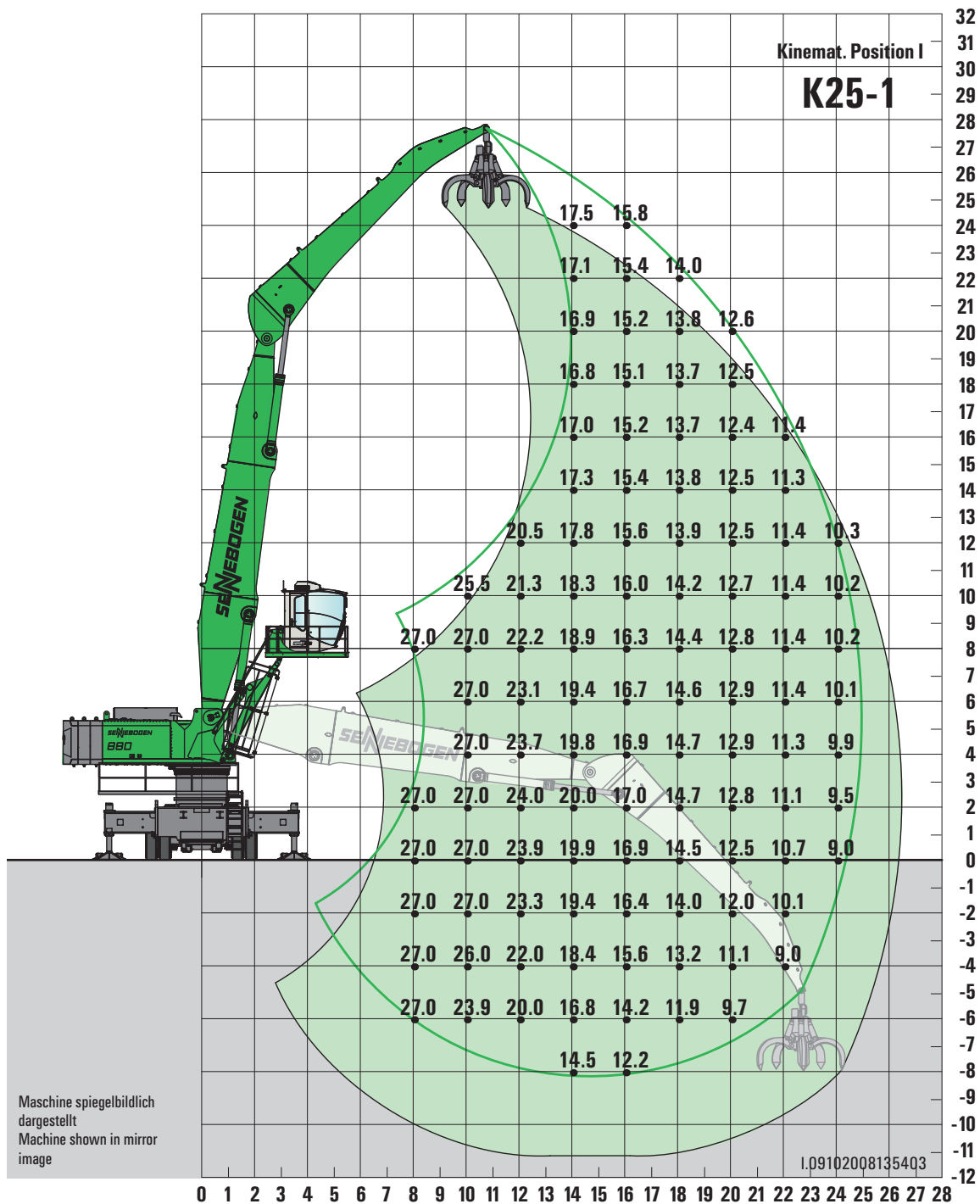


- Unterwagen/Undercarriage: Breitspurunterwagen/Wide-gauge undercarriage R152/580
- Kompaktausleger/Compact boom: 11,0 m
- Ladestiel/Loading stick: 9,0 m
- Kinematic Position: 1
- Kabine/Cab: maXcab D300/260 - hydraulisch hochfahrbar /
maXcab D300/260 - hydraulic elevating moving

Alle Traglastwerte sind in Tonnen (t) angegeben und betragen 75 % der statischen Kipplast bzw. 87 % der hydraulischen Hubkraft gemäß ISO 10567. Sie sind auf festem und ebenem Untergrund 360° schwenkbar. Arbeitsgeräte wie Mehrschalengreifer, Magnet etc. sind Teil der Traglast. Für den Lasthebebetrieb sind entsprechend der CE-Richtlinien Rohrbruchsicherungen und eine Lastmomentbegrenzung erforderlich.

Traglastwerte / Lift capacities

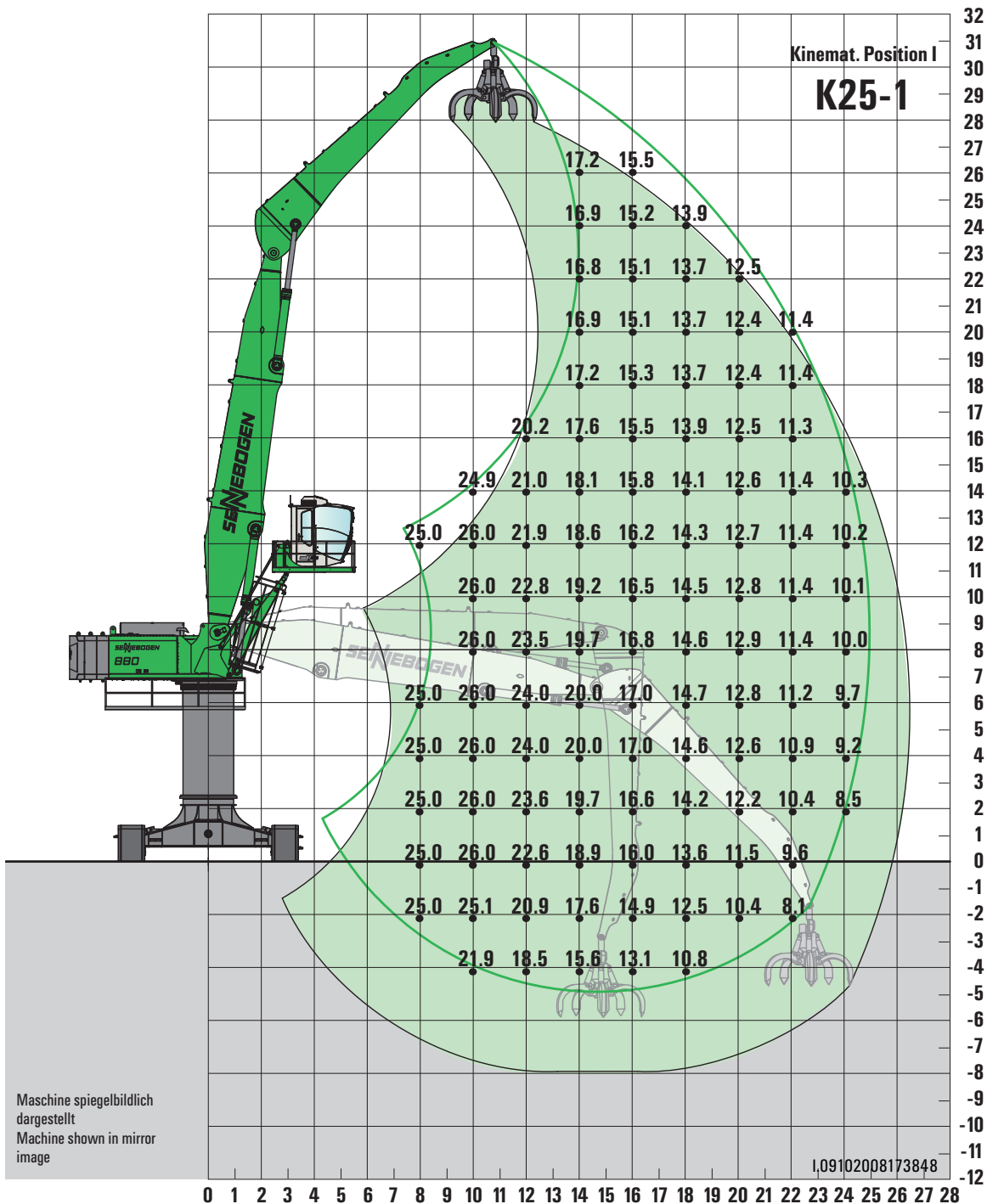
D-Serie



Maschine spiegelbildlich dargestellt
Machine shown in mirror image

- Unterwagen/Undercarriage: MS 180 special
- Pylon: 1,2 m
- Kompaktausleger/Compact boom: 14,5 m
- Ladestiel/Loading stick: 11,5 m
- Kinematic Position: 1
- Kabine/Cab: Portcab Skylift 600 - hydraulisch hochfahrbar / Portcab Skylift 600 - hydraulic elevating moving

Lift capacities are stated in metric tons. Indicated loads are based on ISO 10567 and do not exceed 75 % of tipping and 87 % of hydraulic capacity. Machine on firm, level supporting surface. Working equipment like orange peel grab, magnet plate etc. are part of the lifting capacity. In the European Union excavators have to be equipped with a load moment limiter and automatic check valves, when they are used for lifting operations.

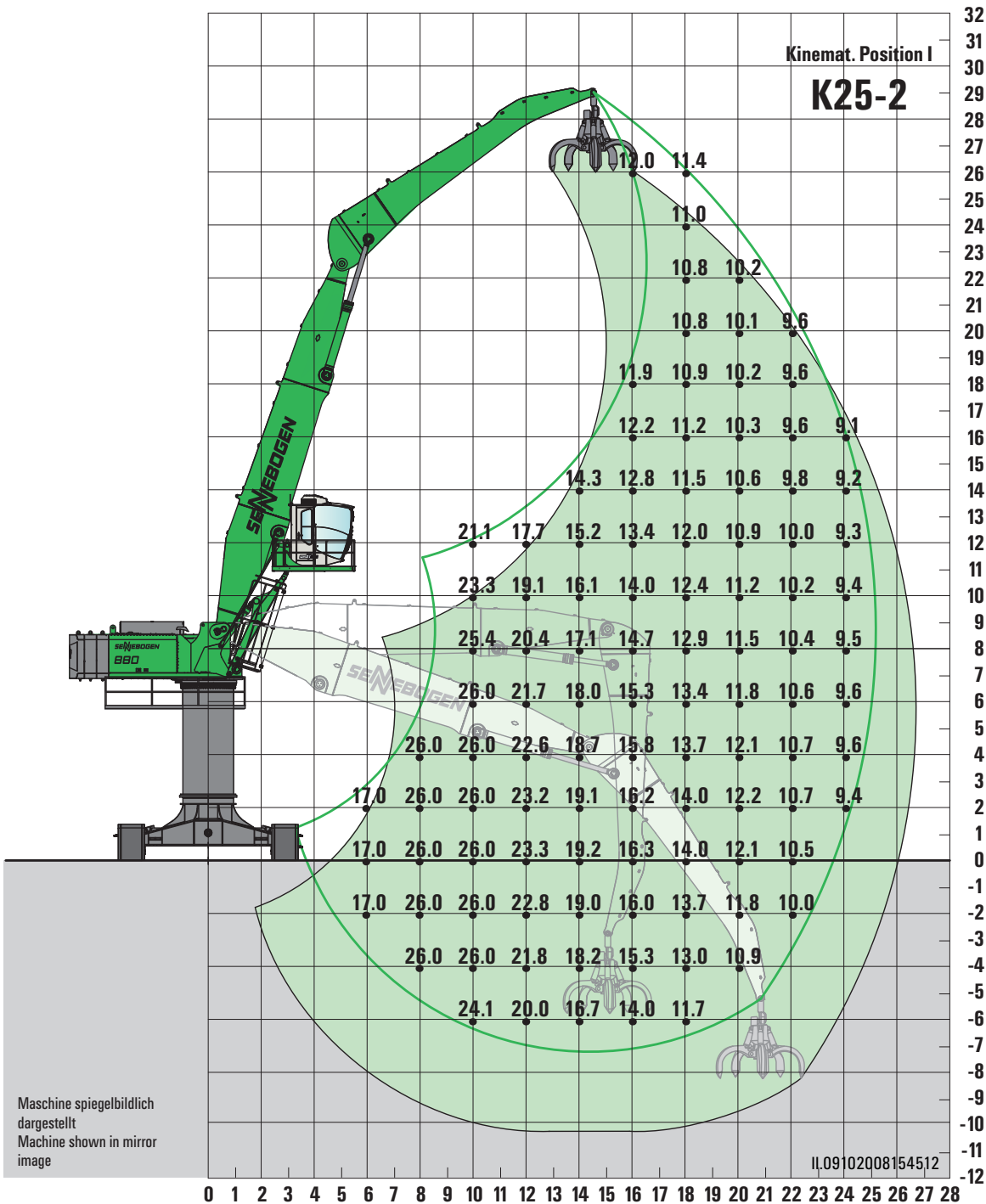


- Unterwagen/Undercarriage: Breitspurunterwagen/Wide-gauge undercarriage R151/580
- Pylon: 4,2 m
- Kompaktausleger/Compact boom: 14,5 m
- Ladestiel/Loading stick: 11,5 m
- Kinematic Position: 1
- Kabine/Cab: Portcab Skylift 600 - hydraulisch hochfahrbar / Portcab Skylift 600 - hydraulic elevating moving

Alle Traglastwerte sind in Tonnen (t) angegeben und betragen 75 % der statischen Kipplast bzw. 87 % der hydraulischen Hubkraft gemäß ISO 10567. Sie sind auf festem und ebenem Untergrund 360° schwenkbar. Arbeitsgeräte wie Mehrschalengreifer, Magnet etc. sind Teil der Traglast. Für den Lasthebebetrieb sind entsprechend der CE-Richtlinien Rohrbruchsicherungen und eine Lastmomentbegrenzung erforderlich.

Traglastwerte / Lift capacities

D-Serie

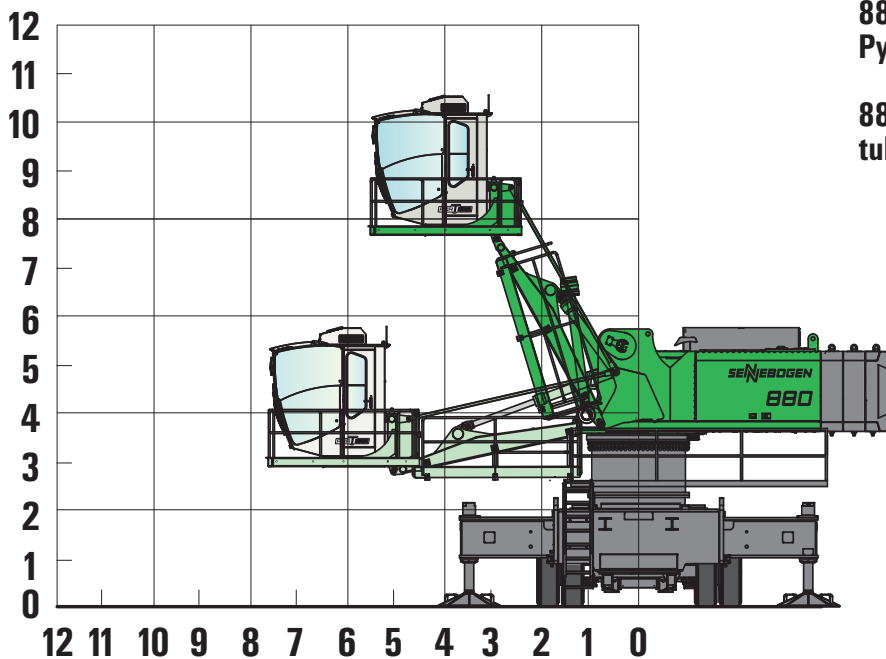


- Unterwagen/Undercarriage: Breitspurunterwagen/Wide-gauge undercarriage R151/580
- Pylon: 4,2 m
- Kompaktausleger/Compact boom: 14,5 m
- Ladestiel/Loading stick: 11,5 m
- Kinematic Position: 2
- Kabine/Cab: Portcab Skylift 600 - hydraulisch hochfahrbar /
Portcab Skylift 600 - hydraulic elevating moving

Lift capacities are stated in metric tons. Indicated loads are based on ISO 10567 and do not exceed 75 % of tipping and 87 % of hydraulic capacity. Machine on firm, level supporting surface. Working equipment like orange peel grab, magnet plate etc. are part of the lifting capacity. In the European Union excavators have to be equipped with a load moment limiter and automatic check valves when they are used for lifting operations.

880 Mobil / mobil

D-Serie

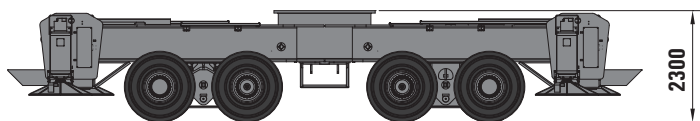


880 mit Mobilunterwagen MS180,
Pylon 1,2 m, Skylift 600 mit Portcab

880 with wheeled undercarriage MS180,
tube pylon 1.2 m, Skylift 600 with Portcab

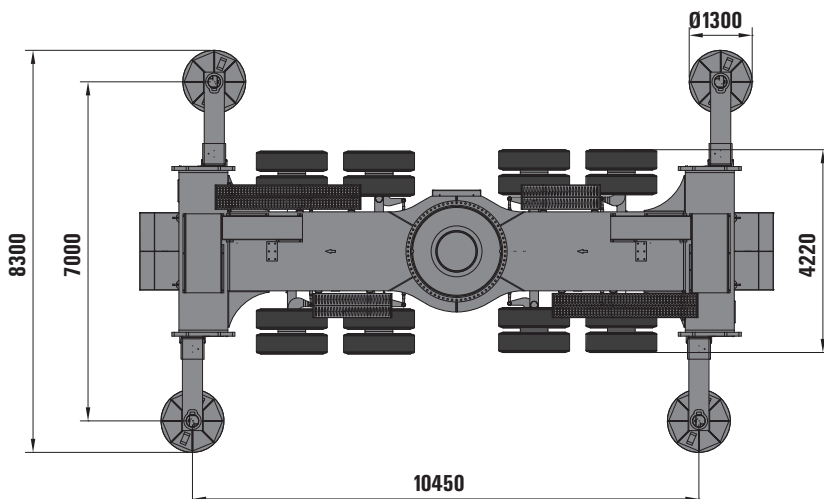
Alle Maßangaben in [m] / All measures in [m]

Transportmaße / Transport dimensions



Mobilunterwagen MS180 special
Wheeled undercarriage MS180 special

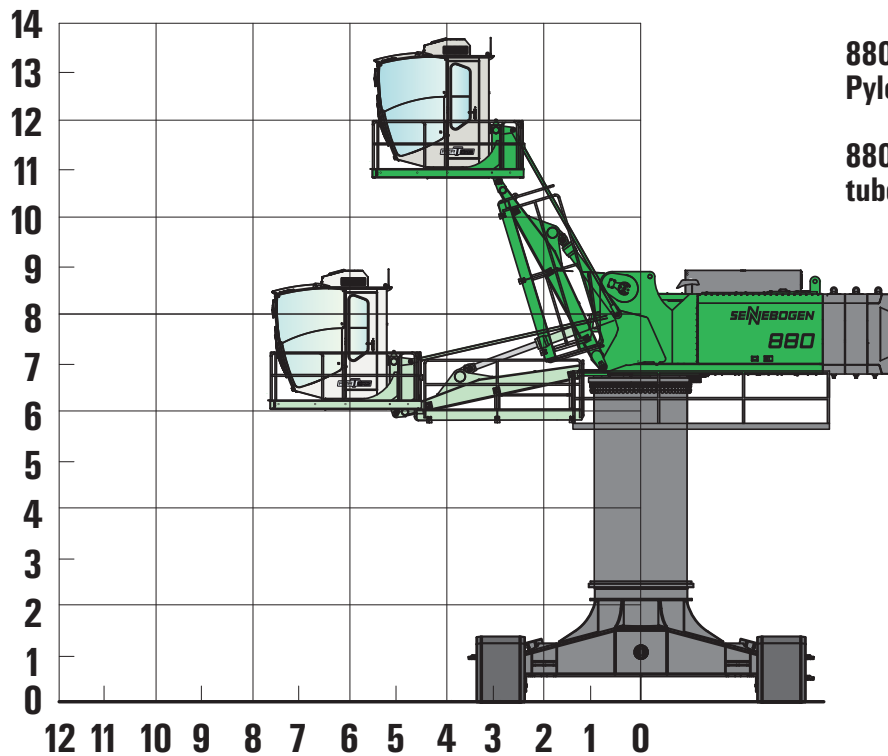
Transportbreite/Transport width
4250 mm



Alle Maßangaben in [mm] / All measures in [mm] (Millimeter)

880 Raupe special / 880 Crawler special

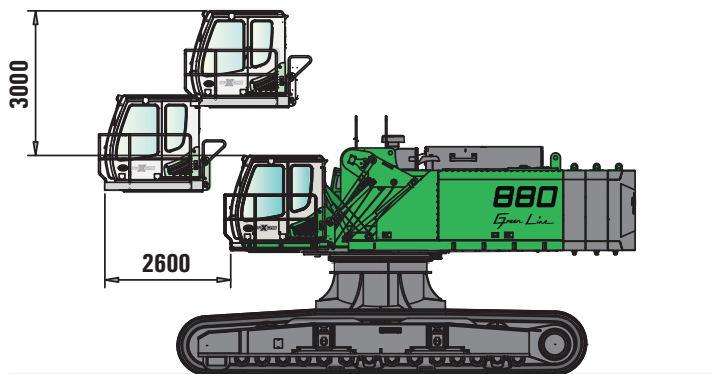
D-Serie



880 mit Raupenunterwagen R151/580,
Pylon 4,2 m, Skylift 600 mit Portcab

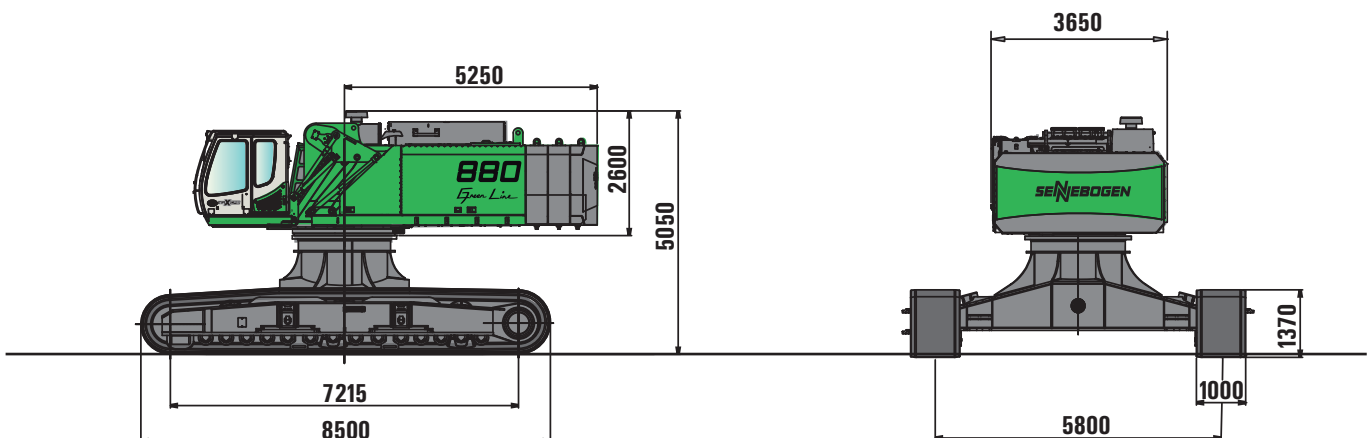
880 with crawler undercarriage R151/580,
tube pylon 4.2 m, Skylift 600 with PortCab

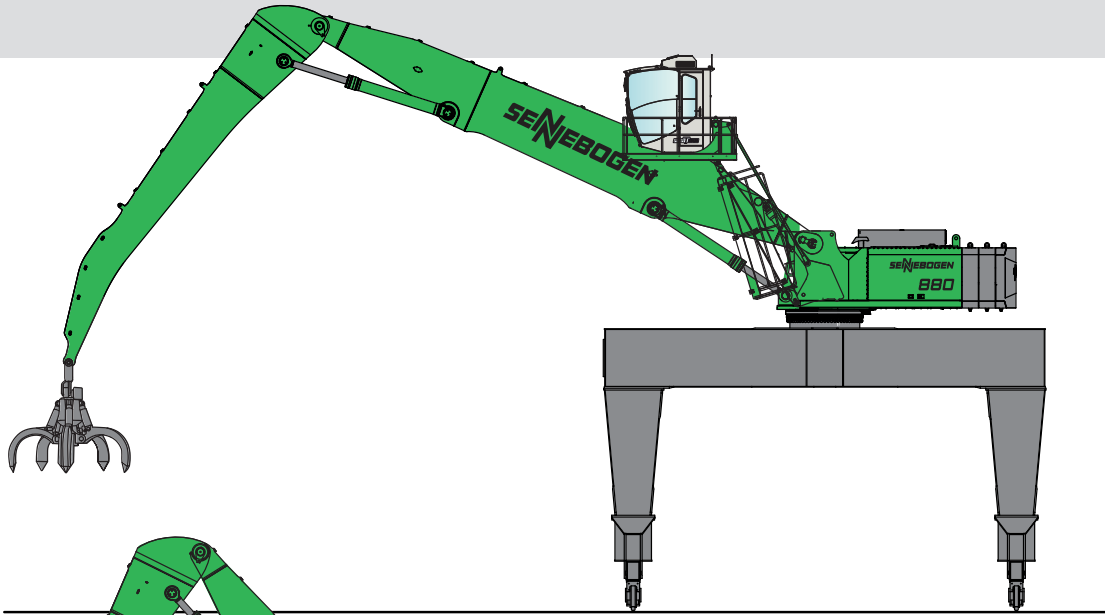
Maße / Dimensions



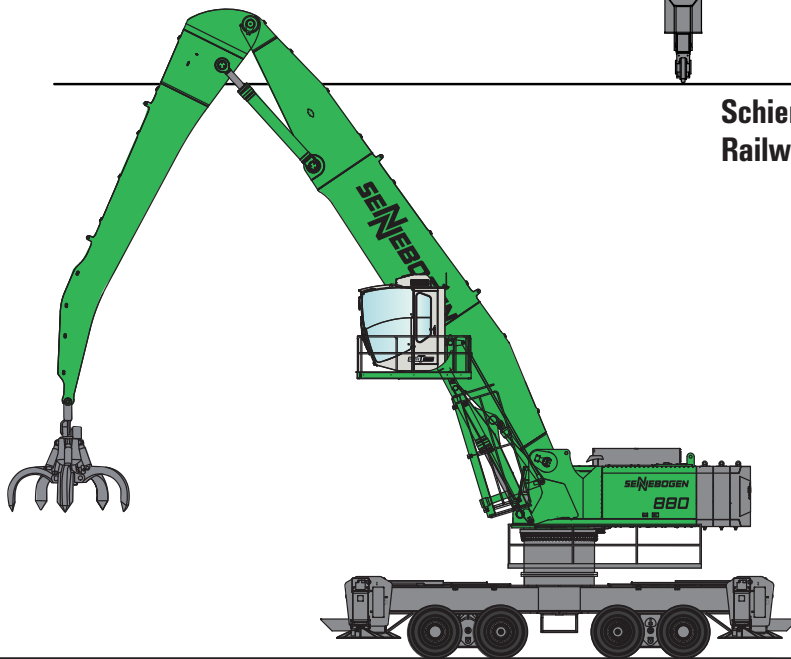
Grundmaschine mit SENNEBOGEN maXcab
hoch und vorfahrbar,
Unterwagen R152/580

Base machine with SENNEBOGEN maXcab
elevating and forward moving,
undercarriage R152/580

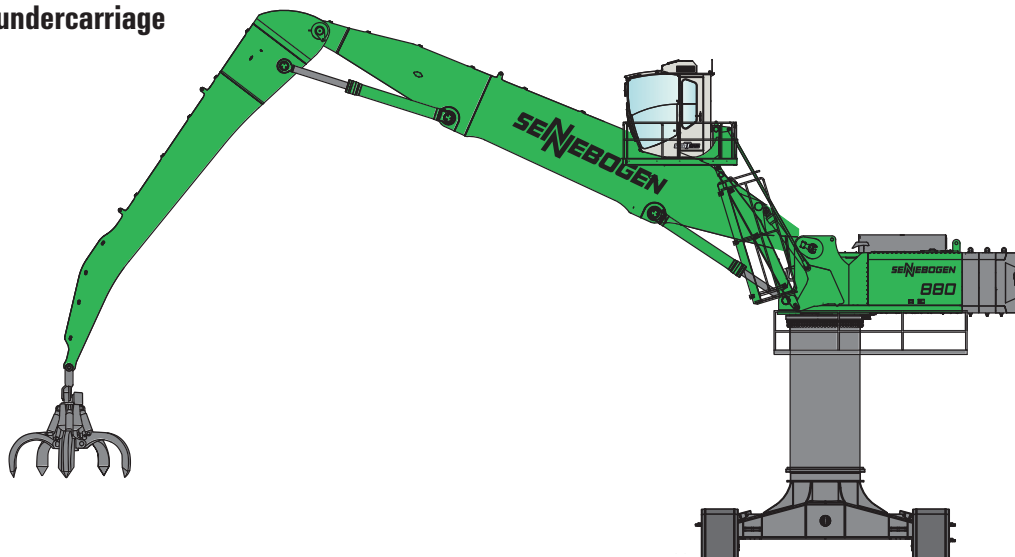




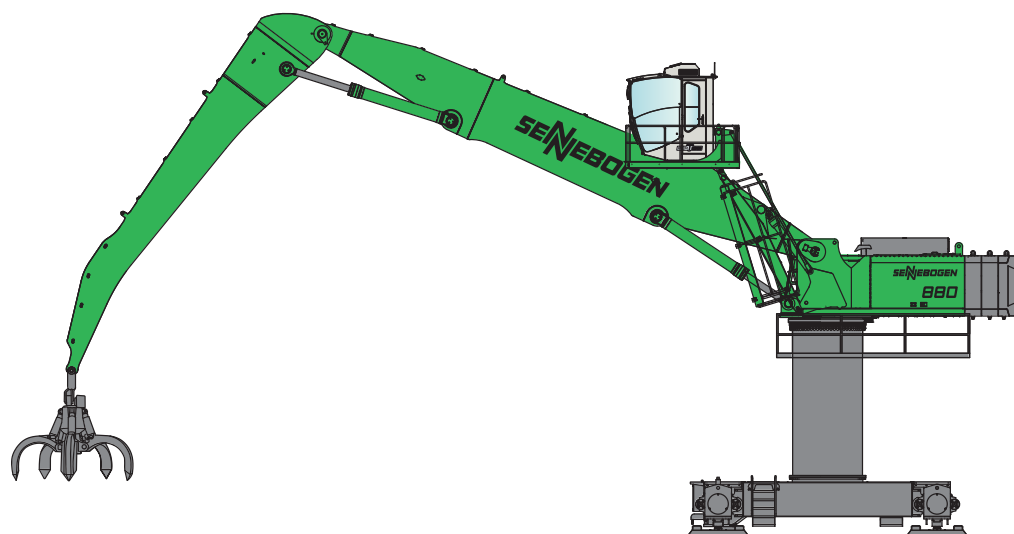
Schienen Portal Unterwagen
Railway gantry undercarriage



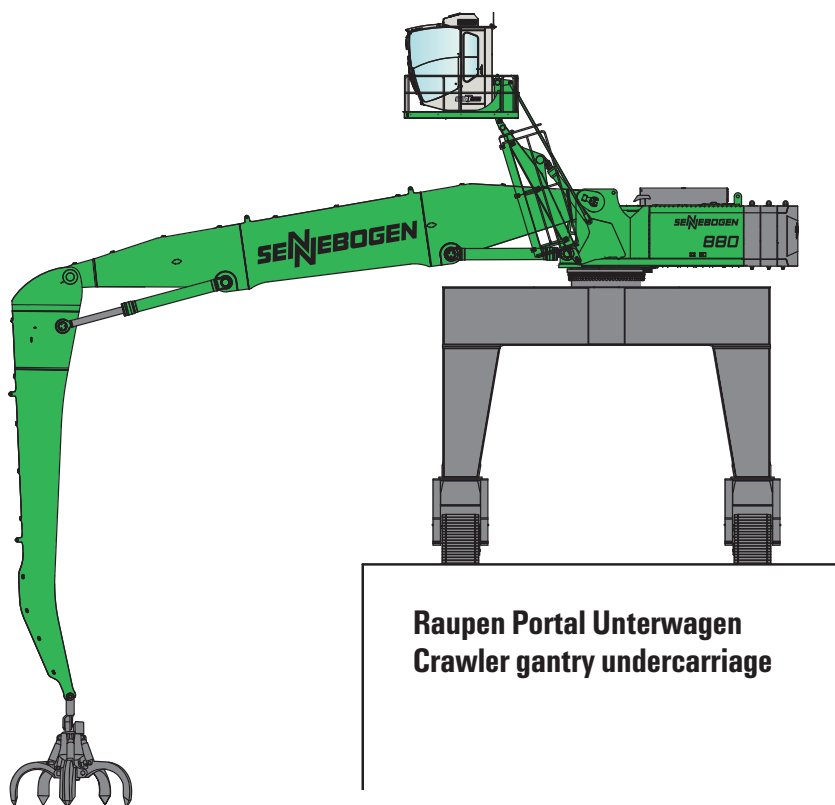
4-Achs Mobil Unterwagen
4-axle wheeled undercarriage



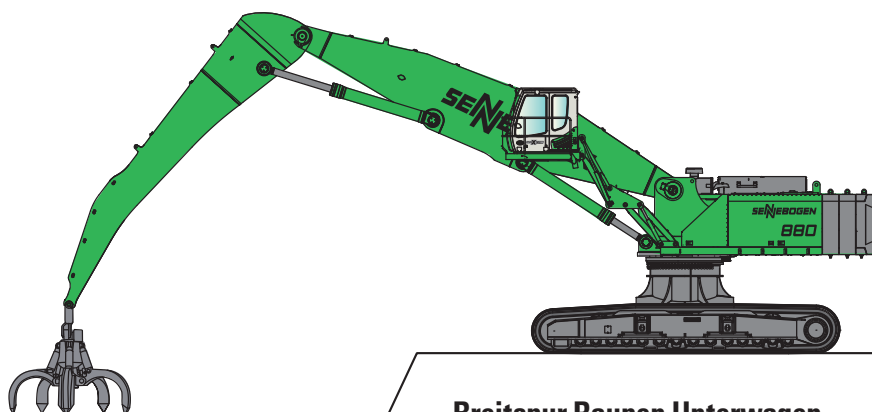
Raupen Unterwagen Pylon 4,2 m
Crawler undercarriage Pylon 4,2 m



Stationäres 4-Punkt Untergestell
4-point floating pedestal



Raupen Portal Unterwagen
Crawler gantry undercarriage



Breitspur Raupen Unterwagen
Wide gauge crawler undercarriage





880

SENNEBOGEN

SENNEBOGEN
Maschinenfabrik GmbH
Sennebogenstraße 10
94315 Straubing, Germany

Tel. +49 9421 540-144/146
Fax +49 9421 43 882
marketing@sennebogen.de

BestellNr. / Item No. 099473
880-040720-0408w-880-D120805*-0409*-0809*-031005-041005*-1111a*