

SENEBOGEN



151 kW



38,5 - 43 t



17 m



MAX CAB

830 R

Materialumschlagmaschine
Material Handling Machine

Die neue D-Serie - einfach besser

D-Serie



Überlegene Arbeitsgeschwindigkeiten
Superior speeds



Unterwagen - größeres Abstützquadrat
mit erhöhter Standfestigkeit
Undercarriage - larger outrigger area with
increased stability



Oberwagen - bequem und sicher erreichbar
Upper carriage - comfortable and safe
entering and exiting

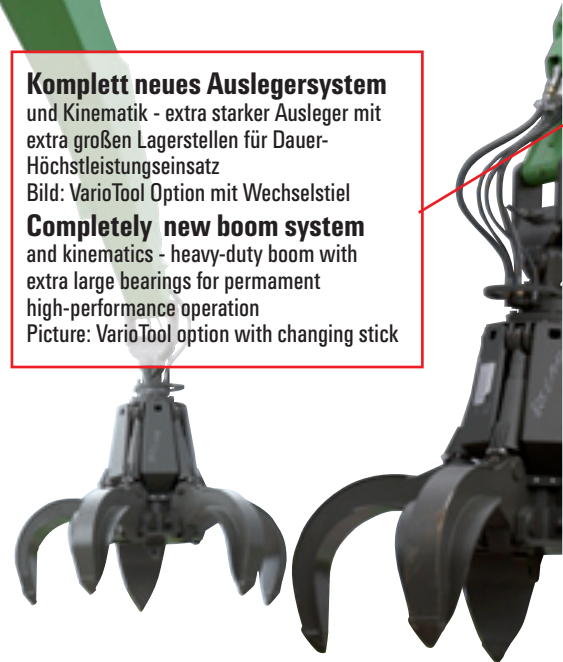
Gebaut aus unseren stärksten Ideen

Built from our strongest ideas



Komplett neues Auslegersystem
und Kinematik - extra starker Ausleger mit
extra großen Lagerstellen für Dauer-
Höchstleistungseinsatz
Bild: VarioTool Option mit Wechselstiel

Completely new boom system
and kinematics - heavy-duty boom with
extra large bearings for permanent
high-performance operation
Picture: VarioTool option with changing stick



* Bild: VarioTool Option

The new D-Series - simply better

D-Series



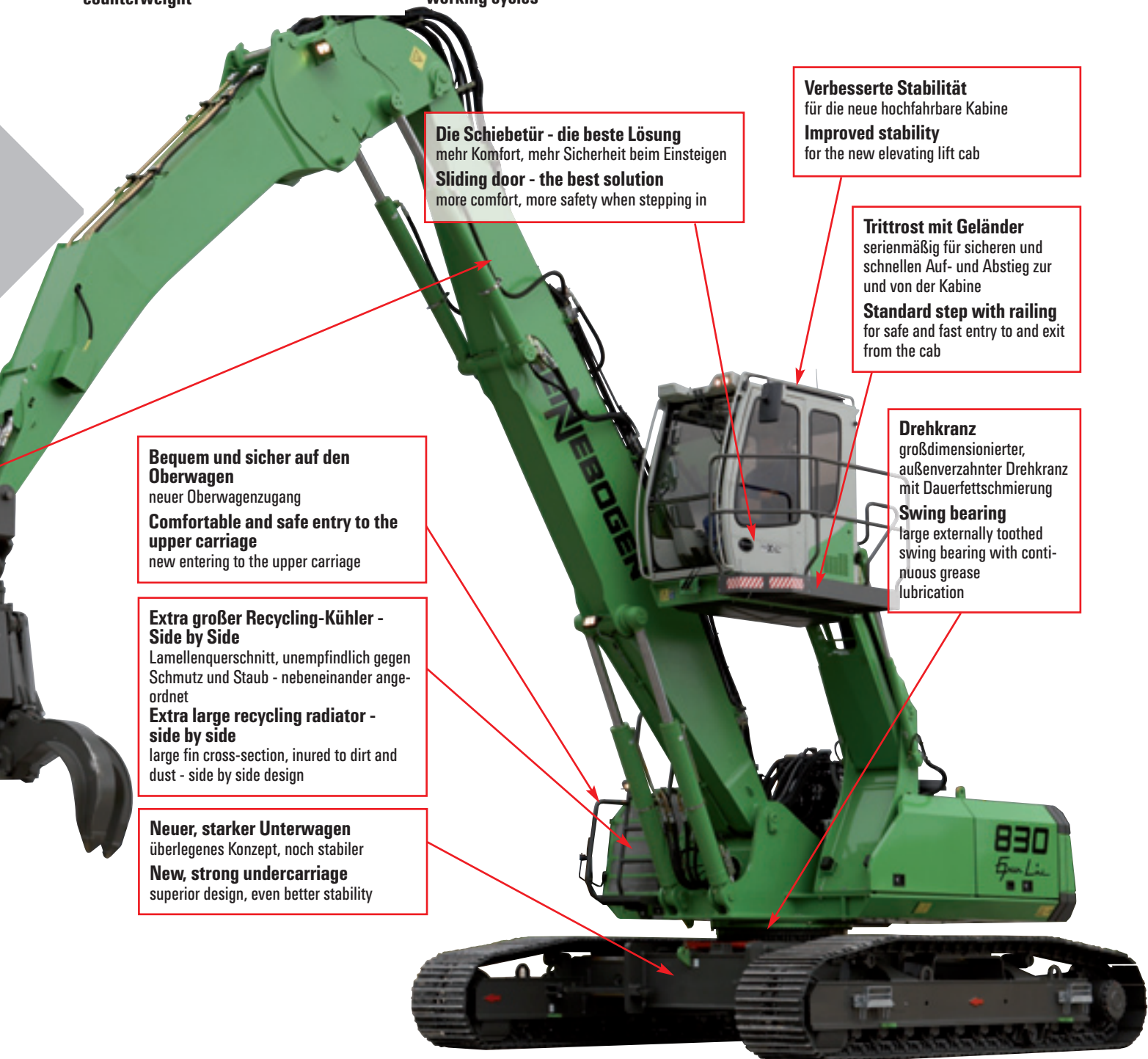
Großer Rahmenquerschnitt – vom Ausleger bis zum Ballast
Large frame cross-section - from boom to counterweight



Starker, dynamischer Drehantrieb für schnelle Arbeitsspiele
Strong, dynamic swing drive for fast working cycles



Völlig neu entwickelter Oberwagen
Completely redesigned upper carriage



Die Schiebetür - die beste Lösung
 mehr Komfort, mehr Sicherheit beim Einsteigen
Sliding door - the best solution
 more comfort, more safety when stepping in

Verbesserte Stabilität
 für die neue hochfahrbare Kabine
Improved stability
 for the new elevating lift cab

Trittrost mit Geländer
 serienmäßig für sicheren und schnellen Auf- und Abstieg zur und von der Kabine
Standard step with railing
 for safe and fast entry to and exit from the cab

Bequem und sicher auf den Oberwagen
 neuer Oberwagenzugang
Comfortable and safe entry to the upper carriage
 new entering to the upper carriage

Extra großer Recycling-Kühler - Side by Side
 Lamellenquerschnitt, unempfindlich gegen Schmutz und Staub - nebeneinander angeordnet
Extra large recycling radiator - side by side
 large fin cross-section, inured to dirt and dust - side by side design

Neuer, starker Unterwagen
 überlegenes Konzept, noch stabiler
New, strong undercarriage
 superior design, even better stability

Drehkranz
 großdimensionierter, außenverzählter Drehkranz mit Dauerfett schmierung
Swing bearing
 large externally toothed swing bearing with continuous grease lubrication

Die neue green line D-Serie ist da!

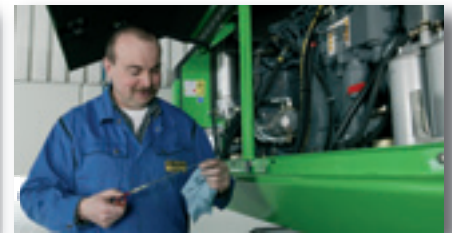
D-Serie



Die Kühlbox mit 3-Kreis-Kühlsystem für Ladeluft-, Wasser- und Ölkühlung
The cool box with 3-circuit cooling system for charge air, water and oil cooling



Hervorragende Zugänglichkeit zu den Batterien und Luftfilter
Excellent access to the batteries and air filter



Täglicher Service bequem und schnell vom Boden aus
Daily service comfortable and fast from the ground

Pure Leistung Pure power



Servicefreundlich
zentrale Anordnung der Servohydraulikventile
Service-friendly
central arrangement of the servo-hydraulic valves

Batterietrennschalter
und Hauptsicherungen
Battery main switch
and main fuses

The new green line D-Series is available!

D-Series



Zentrale Messpunkte zur einfachen und schnellen Überprüfung der gesamten Hydraulikanlage

Central measuring points for simple and quick inspection of the entire hydraulic system



Übersichtlicher Elektroverteiler mit klarer und deutlicher Beschriftung – leichte und schnelle Fehlerdiagnose

Clearly organised electrical distribution with distinct labeling - easy and quick trouble shooting



Integrierte, geschützte Antriebsgetriebe
Integrated, protected drives

Servicefreundlich

Täglicher Service bequem und schnell vom Boden aus

Service-friendly

Daily service comfortable and fast from the ground

SENNEBOGEN HydroClean (Option)

schützt die Hydraulikkomponenten - senkt Wartungs- und Reparaturkosten

SENNEBOGEN HydroClean (option)

protects the hydraulic components, reduces maintenance and repair costs

Starker 6-Zylinder Diesel-Motor

mit 151 kW in TIER III Technologie

Strong 6-cylinder diesel engine

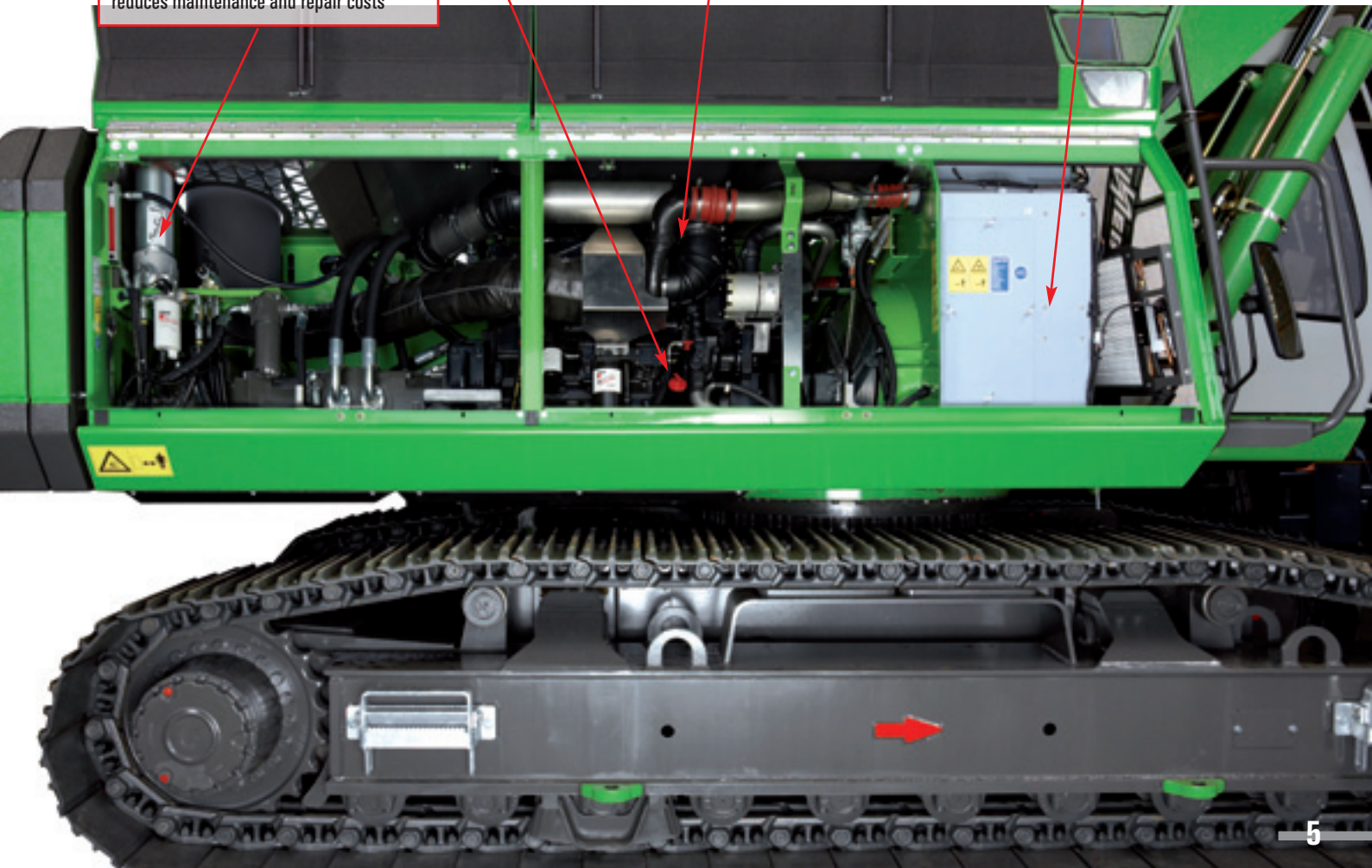
with 151 kW in TIER III technology

Kühlbox

Die Kühler sind nebeneinander Side by Side angeordnet – keine Verschmutzung zwischen den Kühlern

Cool box

Radiators are arranged side by side - no contamination between the radiators



Neue Großraum-Komfortkabine mit Schiebetür

New king-sized comfort cabin with sliding door

MAX CAB

Luftgefederter Komfortsitz

mit Sitzheizung und mehrfach verstellbarer Bandscheibenstütze, einstellbare Armlehnen

Air suspended comfort seat

with seat heating and adjustable with lumbar support, adjustable armrests



Beste Ergonomie

Sitz ergonomisch komplett individuell zu den Steuerhebeln und separat zu den Fußpedalen einstellbar

Best ergonomics

ergonomic operator's seat, individually adjustable in height and angle for optimum working environment and operator's comfort



Schiebetür

erleichtert sicheres und bequemes Ein- und Aussteigen

Sliding door

simplified and safe access to the operator's cab



Hydraulisch hochfahrbare Kabine

mit getöntem Sicherheitsglas, hydraulisch gedämpft und schwingungsgedämpft gelagert

Hydraulically elevating cab

with safety glass tinted, hydraulically damped, resiliently mounted



Trittrost mit Geländer

serienmäßig - Sicherheit beim Auf- und Abstieg

Step with railing

standard - safety in entering and exiting



SENNEBOGEN Diagnostic-System

zur Überwachung aller wichtigen Maschinen- und Motorfunktionen

SENNEBOGEN Diagnostic system

for monitoring of all essential machine and engine functions



Heiz-Klimaautomatik

mit Temperaturvorwahlsteuerung und automatischer Temperaturregelung, 8 individuell einstellbare Lüfterdüsen, hochwirksame Defrostfunktion, 4 Luftverteilmodi einstellbar am Bedienelement, integrierte AL/ UL Klappe, serienmäßiger Außenluft und Umluftfilter

Automatic regulation

of heating and air condition according temperature setting, 8 adjustable air vents provide excellent defrosting, air/circulation function, particle filter for outside and circulation air

Technische Daten

D-Serie

Diesel-Motor

Leistung	151 kW/205 PS bei 2000 min⁻¹
Model	Cummins QSB 6.7 -C203, Tier III
Direkteinspritzung, Turbo aufgeladen, Ladeluftkühlung, emissionsreduziert, ECO-Mode, Leerlaufautomatik	
Kühlung	wassergekühlt
Luftfilter	Trockenfilter mit Vorabscheider, automatischem Staubaustrag, Haupt- und Sicherheitselement, Verschmutzungsanzeige
Kraftstofftankinhalt	480 l
Elektrische Anlage	24 V
Batterien	2 x 110 Ah, Hauptschalter

Hydraulik-System

Load Sensing/LUDV Hydrauliksystem für Arbeitsfunktionen und Fahrfunktion

Pumpentyp	Verstell-Kolbenpumpe in Schrägscheibenbauart Lastdruckunabhängige Volumensteuerung für gleichzeitige, unabhängige Steuerung der Arbeitsfunktionen
Pumpenregelung	Nullhubregelung, Bedarfsstromsteuerung - die Pumpen fördern nur so viel Öl, wie auch tatsächlich verbraucht wird, Druckabscheidung, Grenzlastregelung
Fördermenge max.	520 l/min
Betriebsdruck bis	350 bar
Filtration	Hochleistungsfiltration mit Langzeitwechselintervall SENNEBOGEN HydroClean-Feinstfiltersystem Wasserabscheidung, optional
Kühlung	Sehr großdimensionierte Kühlereinheit mit thermostatisch geregelten Lüfterantrieben
Hydrauliktank	310 l
Steuerung	Proportionale, extra feinfühlig hydraulische Ansteuerung der Arbeitsbewegungen, 2 hydraulische Servo-Joysticks für die Arbeitsfunktionen, Zusatzfunktionen über Schalter und Fußpedale

Alle Hydraulikkreise sind mit Sicherheitsventilen abgesichert

Hohe Energie-Effizienz durch großdimensionierte Hydraulikventile und -leitungen

Hydraulikspeicher für Notablass der Ausrüstung bei Motorstillstand

Zentrale Messanschlüsse für Hydrauliktest

Rohrbruchsicherheitsventile für die Hubzylinder

Rohrbruchsicherheitsventile für die Stielzylinder, optional

Drehwerk

Kompaktplanetengetriebe mit Schrägachsen-Hydraulikmotor, integrierte Bremsventile	
Feststellbremse	Lamellenbremse, über Federn wirkend
Drehkranz	Starker Kugeldrehkranz, abgedichtet
Drehgeschwindigkeit	0-8 min ⁻¹ , stufenlos

Oberwagen

Bauart	Verwindungssteife Kastenbauweise, präzisionsbearbeitet, Stahlbüchsen für Auslegerlagerung
Klare, sehr servicefreundliche Konzeption, in Längsrichtung eingebauter Motor	

Kühlsystem

Kompakte 3-Kreis-Kühlereinheit mit großer Kühlleistung, thermostatisch geregelter Lüfterantrieb reduziert Energieverbrauch und Lärmemission

Arbeitsausrüstung

Konstruktion	Jahrzehntelange Erfahrung und modernste Computersimulation garantieren ein Höchstmaß an Stabilität und Lebensdauer
Lagerstellen sind sehr großdimensioniert mit wartungsarmen, abgedichteten Spezial-Lagerbüchsen, präzisionsbearbeitet	
Zylinder	Hydraulikzylinder mit hochwertigen Dichtungs- und Führungselementen, Endlagendämpfung, Lagerstellen abgedichtet
Zentralschmierung	Automatische Zentralschmieranlage

Unterwagen

Konstruktion	Sehr starker, teleskopierbarer Raupenunterwagen, mit integrierten, geschützten Antriebsgetrieben
Fahrtrieb	Starker Fahrtrieb mit 2-Stufen Verstellhydraulikmotor mit direkt angebautem automatisch wirkendem Bremsventil. Ein Kompaktplanetengetriebe je Fahrwerksseite.
Parkbremse	Lamellenbremse, über Federn wirkend
Laufwerk	Wartungsfreies Traktorenlaufwerk mit hydraulischer Kettenspannung, 3-Steg-Bodenplatten, Flachbodenplatten optional
Fahrgeschwindigkeit	0-1,5 km/h Stufe I 0-3,2 km/h Stufe II

Einsatzgewicht

830 R Breitspur R35D/340 mit K15 Ausleger, Greifer 600 l	ca. 38.500 kg
830 R Tele T41/380 mit K17 Ausleger, teleskopierbar, Greifer 600 l	ca. 43.000 kg
Das Einsatzgewicht variiert je nach Ausführung und Ausstattung.	
Technische Änderungen vorbehalten!	

Specifications

D-Series

Diesel engine

Output	151 kW/205 HP at 2000 rpm
Model	Cummins QSB 6.7 -C203, Tier III
Direct injection, turbo charged, intercooler, reduced emission	
Speed idling system, economic mode	
Cooling	Water cooled
Air filter	Dry air filter with precleaner, automatic dust discharge, main and safety element, pollution indicator
Fuel tank	480 l
Electric system	24 Volt
Batteries	2 x 110 Ah, main switch

Hydraulic system

Load sensing/LUDV system for working functions and drive function

Hydraulic pump	Variable displacement piston pump, swashplate type, load sensing regulation for parallel, independent operation of the working functions
Pump regulation	Zero flow regulation, flow on demand control - the pumps only supplying the required oil pressure cut off, speed sensing regulation
Oil flow up to	520 l/min
Pressure up to	350 bar
Filtration	High energy efficiency filtration with long time change interval, SENNEBOGEN HydroClean micro filtration with water separation
Cooling	Large-sized cooling unit, thermostatic controlled fan
Hydraulic tank	310 l
Steering	Proportional and precise control of the hydraulic functions, 2 hydraulic servo joysticks for operating movements, additional functions through switches and foot pedals

Safety valves for all hydraulic circuits

High efficiency through well designed hydraulic valves and lines

Pressure accumulator for lowering of attachments when engine turned off

Central pressure test ports

Safety check valves for hoist cylinders

Safety check valves for stick cylinders, optional

Swing drive

Compact planetary reduction gear with piston type hydraulic motors, integrated brake valves	
Parking brake	Multi disc brake, spring loaded
Swing bearing	Strong ball bearing, sealed
Swing speed	0-8 rpm, stepless

Upper carriage

Design	Torsion resistant type design precision machined, steel bushes for the boom pivot
	Clear, very service-friendly design, engine installation in longitudinal direction

Cooling system

Compact 3 circuit cooling system, large sized, thermostatically controlled fan, reduces fuel consumption and noise emission

Working equipment

Design	Decades of experience and state-of-the-art computer simulation guarantee highest stability and durability
	Pivots are well designed with low maintenance, precision machined, sealed special bushes
Cylinders	Hydraulic cylinders with high-grade seal and guide system, end position damping, sealed bearings
Lubrication	Automatic central lubrication system

Undercarriage

Design	Very strong, extendable crawler undercarriage with integrated, protected drives
Drive system	High traction force through 2 speed variable displacement piston motors with directly mounted automatic brake valves and planetary gears at each track side
Parking brake	Multi-disc brake, spring loaded
Tracks	Maintenance free track type with hydraulic track tensioning system, triple grouser shoes. Flat shoes optional
Travel speeds	0-1.5 km/h gear I 0-3.2 km/h gear II

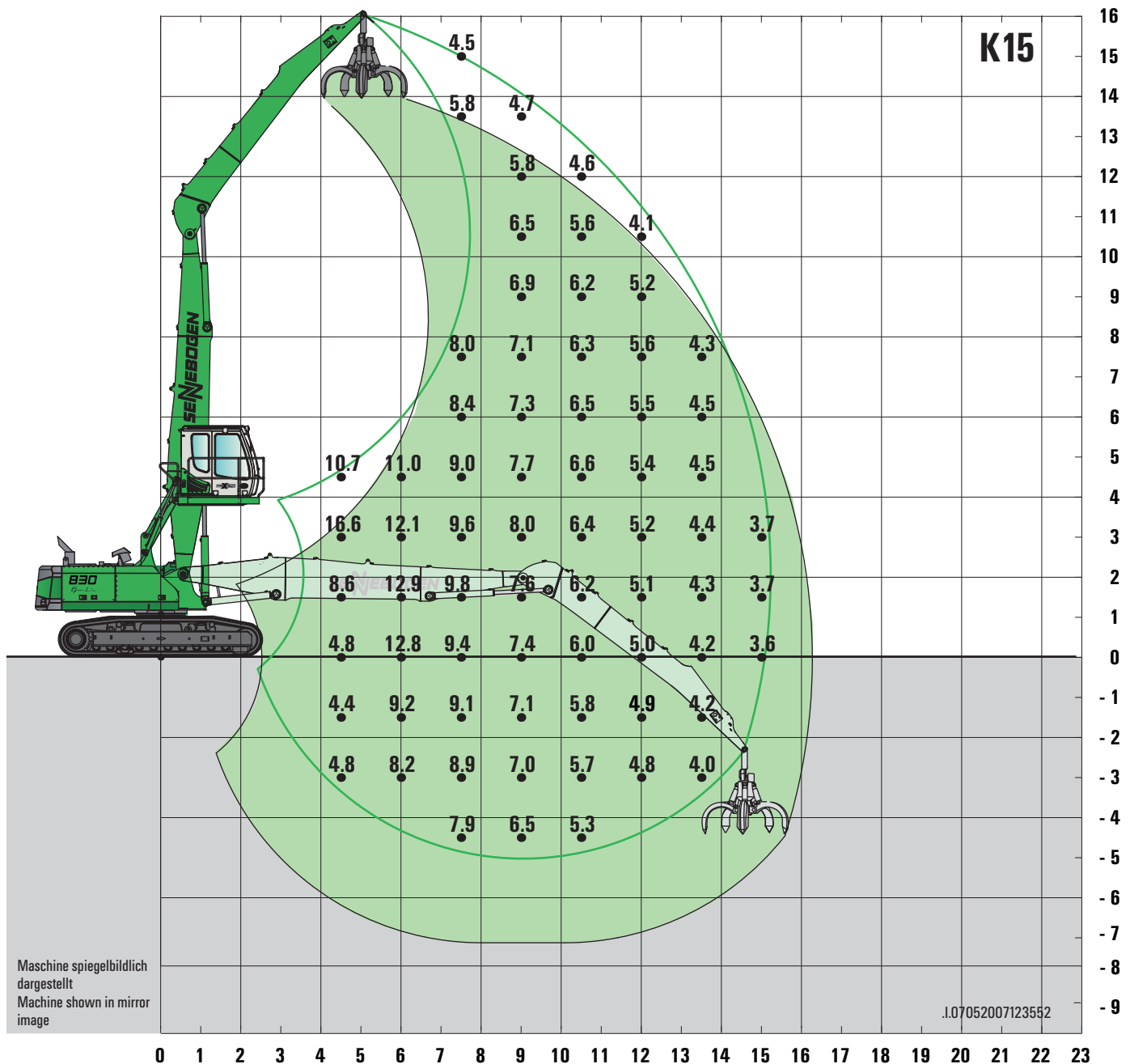
Operating weight

830 R wide gauge R35D/340 including K15, grab 600 l approx. 38.500 kg

830 R Tele T41/380 including K17, extendable, grab 600 l approx. 43.000 kg

The operating weight may vary with different equipment and attachments.

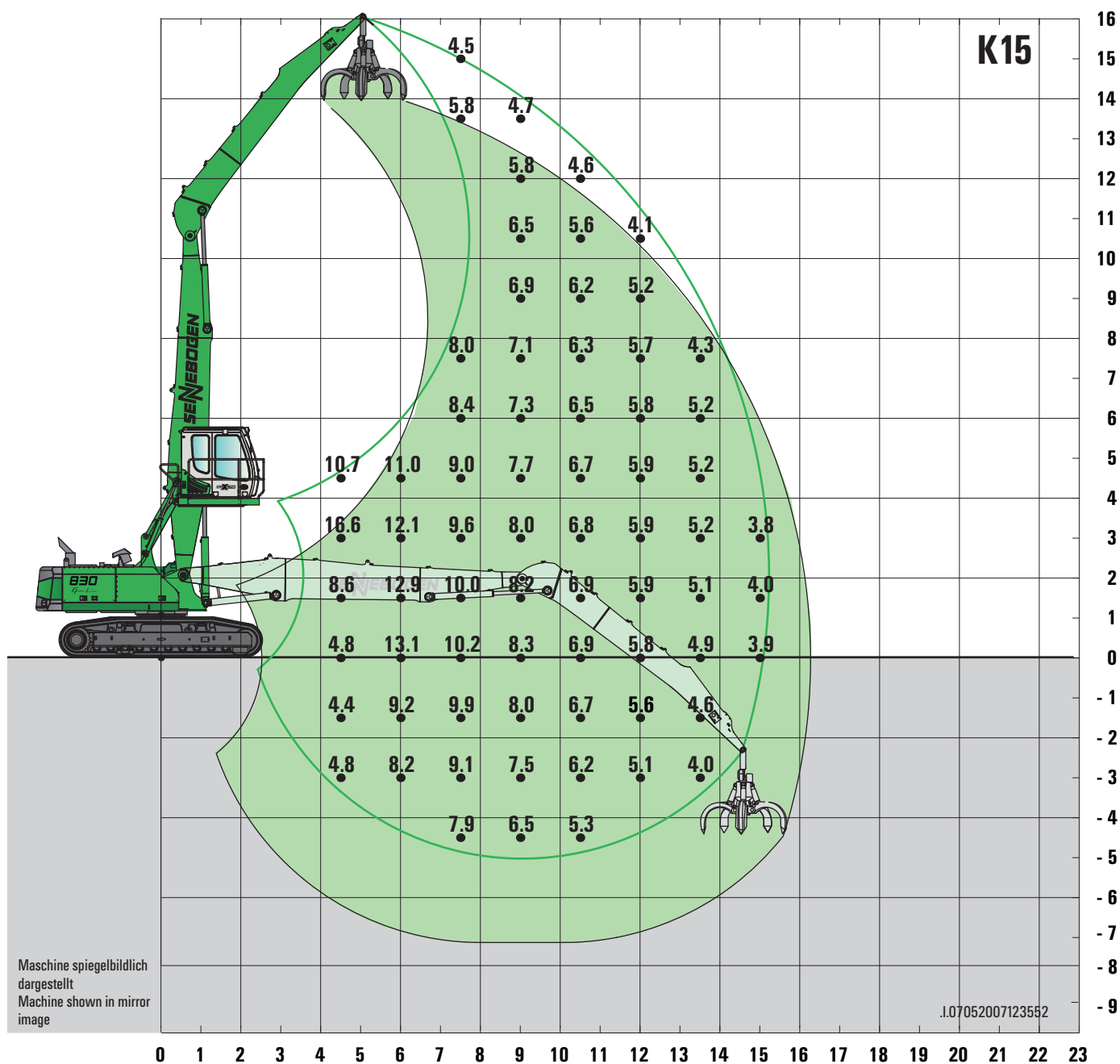
Subject to technical modification!



830 R Breitspur / wide gauge crawler

- Unterwagen/Undercarriage: **R35D/340**
- Kompaktausleger/Compact boom: **8,5 m**
- Ladestiel/Loading stick: **7,0 m**
- Kabine/Cab: **maXcab D270 - hydraulisch hochfahrbar / maXcab D270 - hydraulic elevating**

Alle Werte sind in Tonnen (t) angegeben und betragen 75 % der statischen Kipplast bzw. 87 % der hydraulischen Hubkraft gemäß ISO 10567. Sie gelten auf festem und ebenem Untergrund 360° schwenkbar mit maximaler Spurbreite. Arbeitsgeräte wie Mehrschalengreifer, Magnet etc. sind Teil der Traglast. Für den Lasthebebetrieb ist entsprechend den CE-Richtlinien eine Rohrbruchsicherung am Hubzylinder und eine Überlastwarneinrichtung erforderlich.



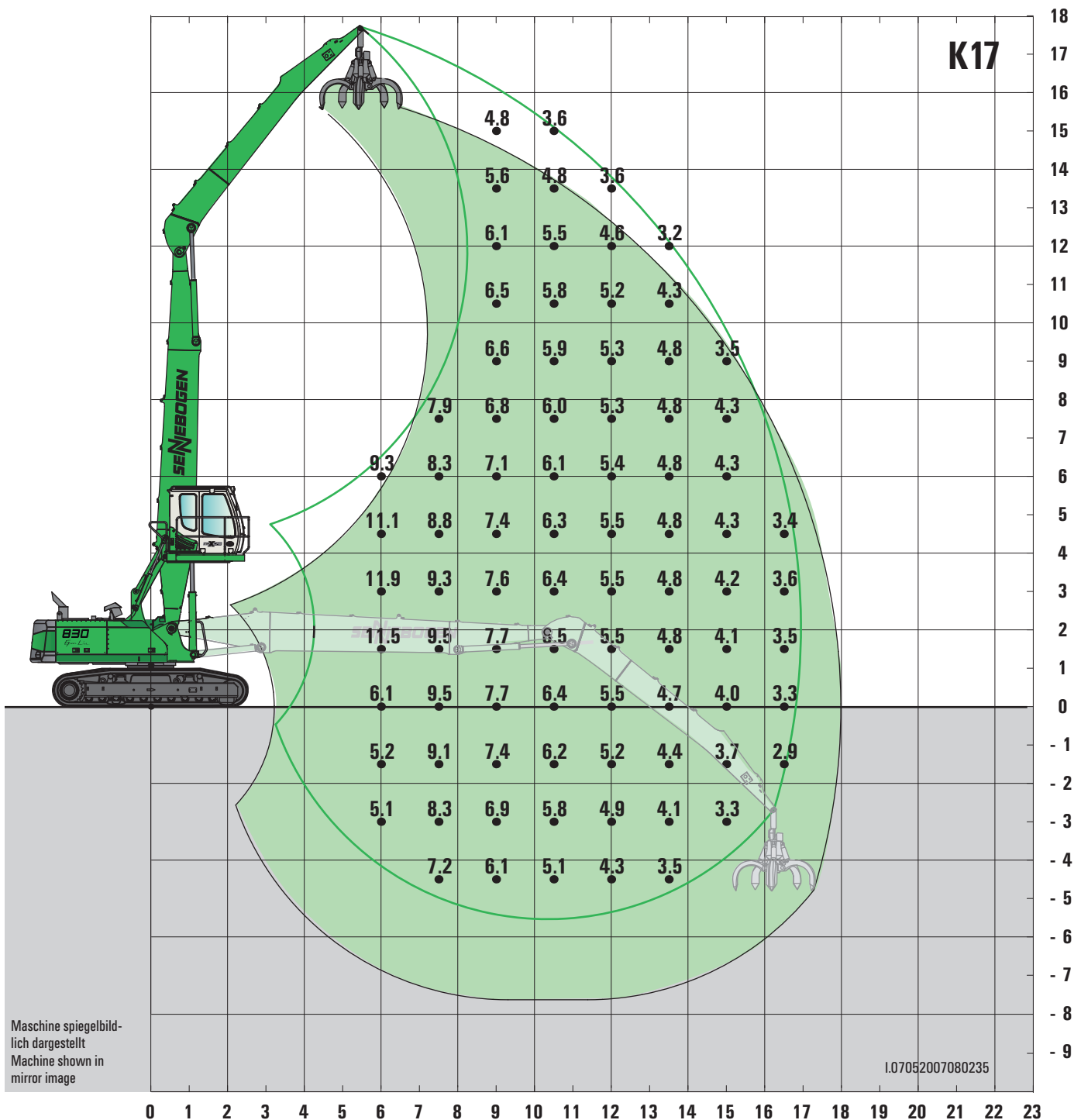
830 R-Teile

- Unterwagen/Undercarriage: **T41/380**
- Kompaktausleger/Compact boom: **8,5 m**
- Ladestiel/Loading stick: **7,0 m**
- Kabine/Cab: **maXcab D270 - hydraulisch hochfahrbar / maXcab D270 - hydraulic elevating**

Alle Werte sind in Tonnen (t) angegeben und betragen 75 % der statischen Kippplast bzw. 87 % der hydraulischen Hubkraft gemäß ISO 10567. Sie gelten auf festem und ebenem Untergrund 360° schwenkbar mit maximaler Spurbreite. Arbeitsgeräte wie Mehrschalengreifer, Magnet etc. sind Teil der Traglast. Für den Lasthebebetrieb ist entsprechend den CE-Richtlinien eine Rohrbruchsicherung am Hubzylinder und eine Überlastwarneinrichtung erforderlich.

Traglastwerte / Lift capacities

D-Series



Maschine spiegelbildlich dargestellt
Machine shown in mirror image

I.07052007080235

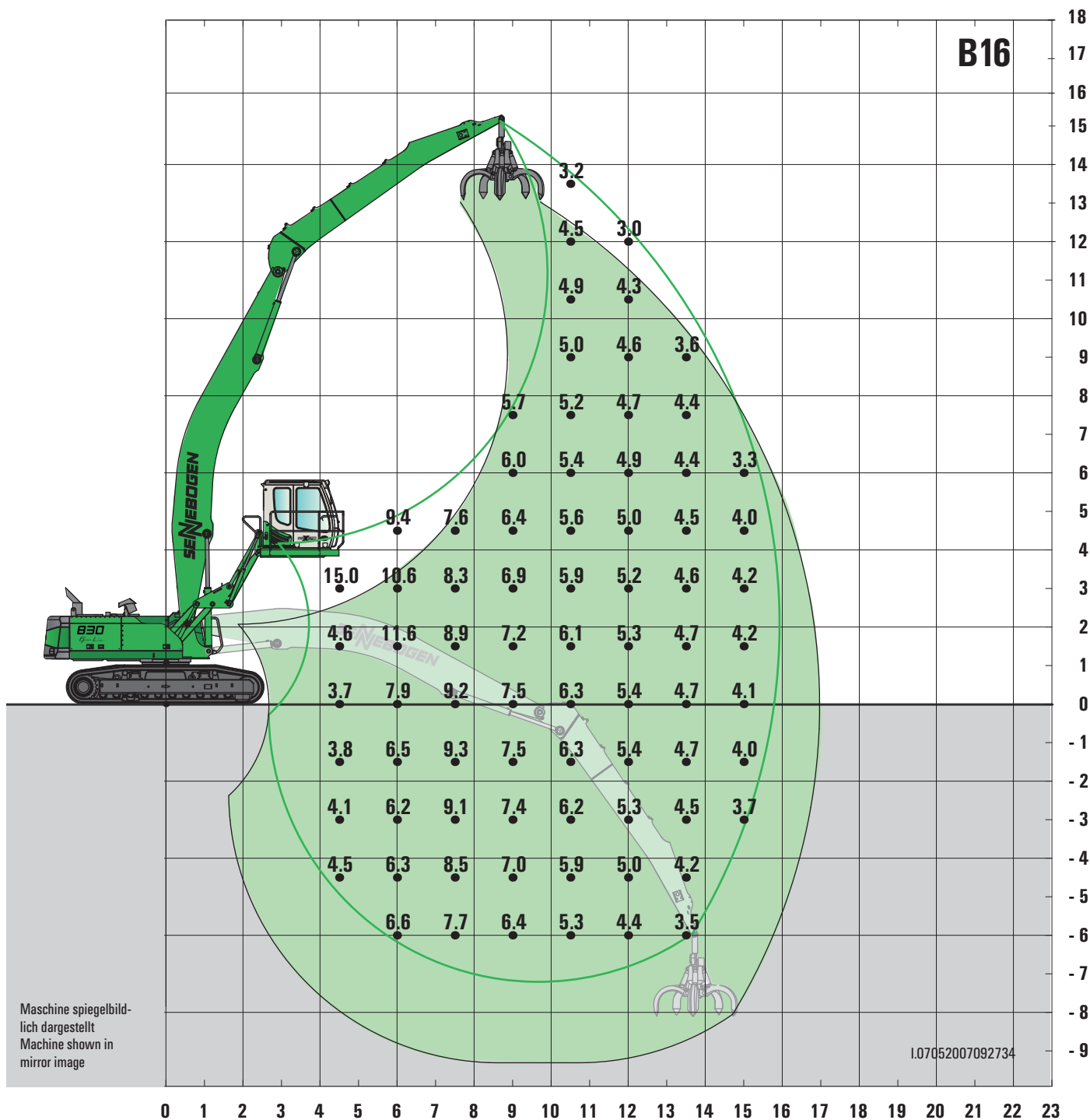
830 R-Teile

- Unterwagen/Undercarriage: **T41/380**
- Kompaktausleger/Compact boom: **9,8 m**
- Ladestiel/Loading stick: **7,5 m**
- Kabine/Cab: **maXcab D270 - hydraulisch hochfahrbar / maXcab D270 - hydraulic elevating**

Lift capacities are stated in metric tons. Indicated loads are based on ISO 10567 and do not exceed 75 % of tipping and 87 % of hydraulic capacity. Machine on firm, level supporting surface. Loads valid for 360° with maximum extended undercarriage. Working equipment like orange peel grab, magnet plate etc. are part of the lifting capacity. According to European Standard, EN 474-5: In the European Union excavators have to be equipped with an overload warning device and automatic check valves on the hoist cylinders, when they are used for lifting operations which require the use of lifting accessories.

Traglastwerte / Lift capacities

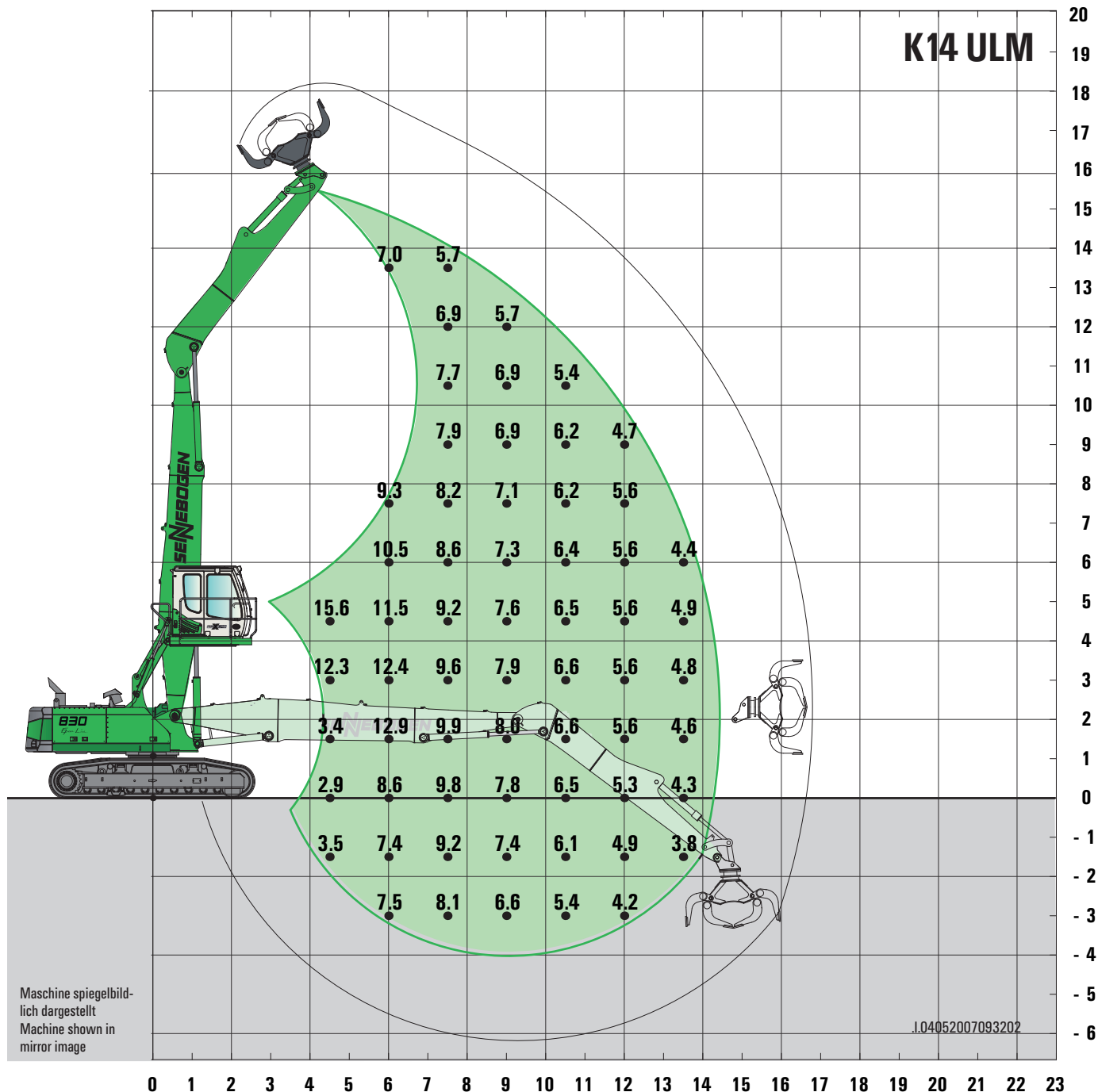
D-Serie



830 R-Teile

- Unterwagen/Undercarriage: **T41/380**
- Kompaktausleger/Compact boom: **9,4 m Banana**
- Ladestiel/Loading stick: **7,0 m**
- Kabine/Cab: **maXcab D300/260 - hydraulisch hoch- und vorfahrbar / maXcab D300/260 - hydraulic elevating and forward moving**

Alle Werte sind in Tonnen (t) angegeben und betragen 75 % der statischen Kipplast bzw. 87 % der hydraulischen Hubkraft gemäß ISO 10567. Sie gelten auf festem und ebenem Untergrund 360° schwenkbar mit maximaler Spurbreite. Arbeitsgeräte wie Mehrschalengreifer, Magnet etc. sind Teil der Traglast. Für den Lasthebebetrieb ist entsprechend den CE-Richtlinien eine Rohrbruchsicherung am Hubzylinder und eine Überlastwarneinrichtung erforderlich.



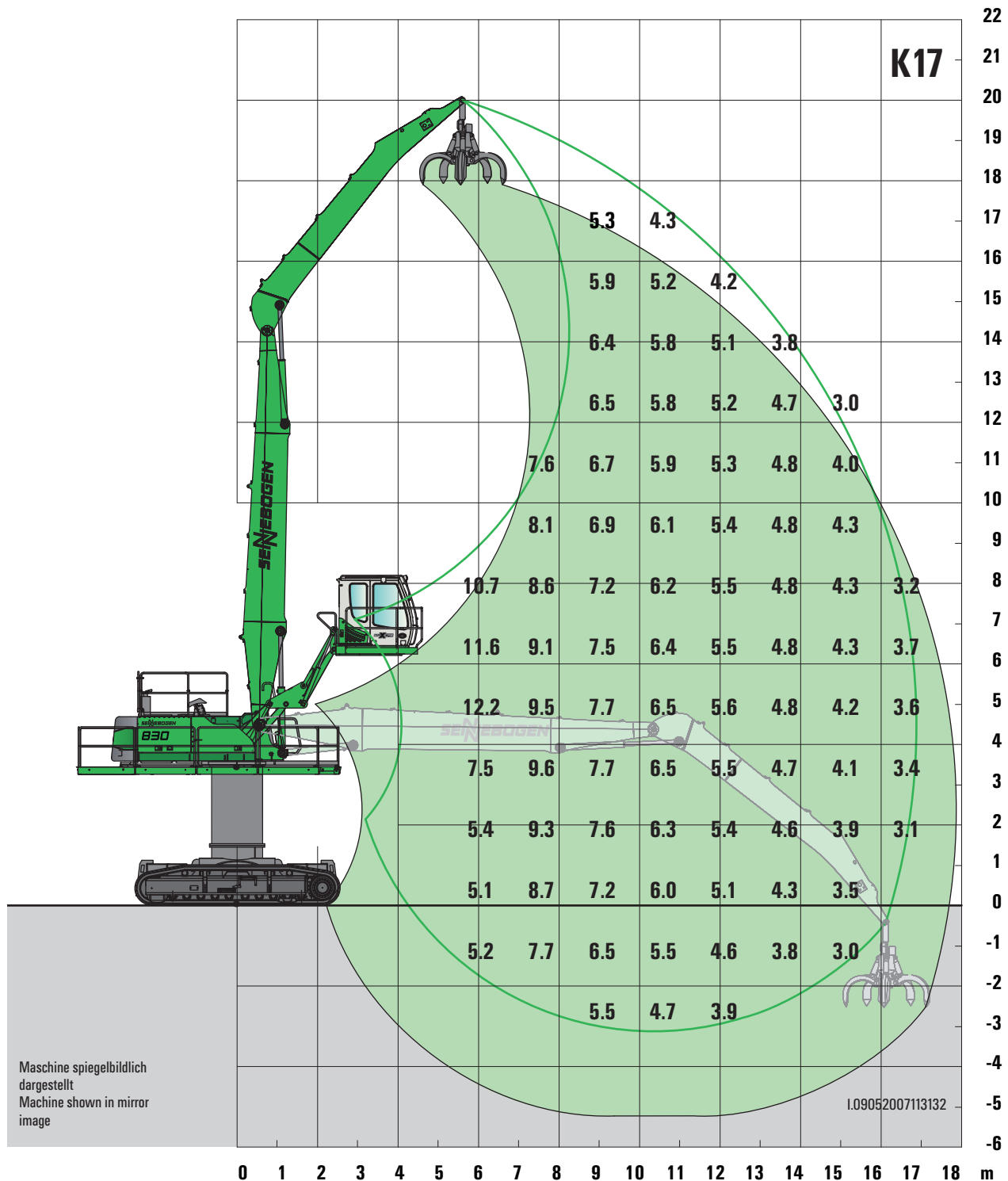
830 R-Tele

- Unterwagen/Undercarriage: **T41/380**
- Kompaktausleger/Compact boom: **8,5 m**
- Ladestiel/Loading stick: **6,0 m ULM**
- Kabine/Cab: **maXcab D270 - hydraulisch hochfahrbar / maXcab D270 - hydraulic elevating**

Lift capacities are stated in metric tons. Indicated loads are based on ISO 10567 and do not exceed 75 % of tipping and 87 % of hydraulic capacity. Machine on firm, level supporting surface. Loads valid for 360° with maximum extended undercarriage. Working equipment like orange peel grab, magnet plate etc. are part of the lifting capacity. According to European Standard, EN 474-5: In the European Union excavators have to be equipped with an overload warning device and automatic check valves on the hoist cylinders, when they are used for lifting operations which require the use of lifting accessories.

Traglastwerte / Lift capacities

D-Serie



Maschine spiegelbildlich dargestellt
Machine shown in mirror image

I.09052007113132

830 R-Spezial

- Unterwagen/Undercarriage: R44D/380
- Kompaktausleger/Compact boom: 9,8 m
- Ladestiel/Loading stick: 7,5 m
- Pylon: 2,0 m
- Kabine/Cab: maXcab D300/260 - hydraulisch hoch- und vorfahrbar /
maXcab D300/260 - hydraulic elevating and forward moving

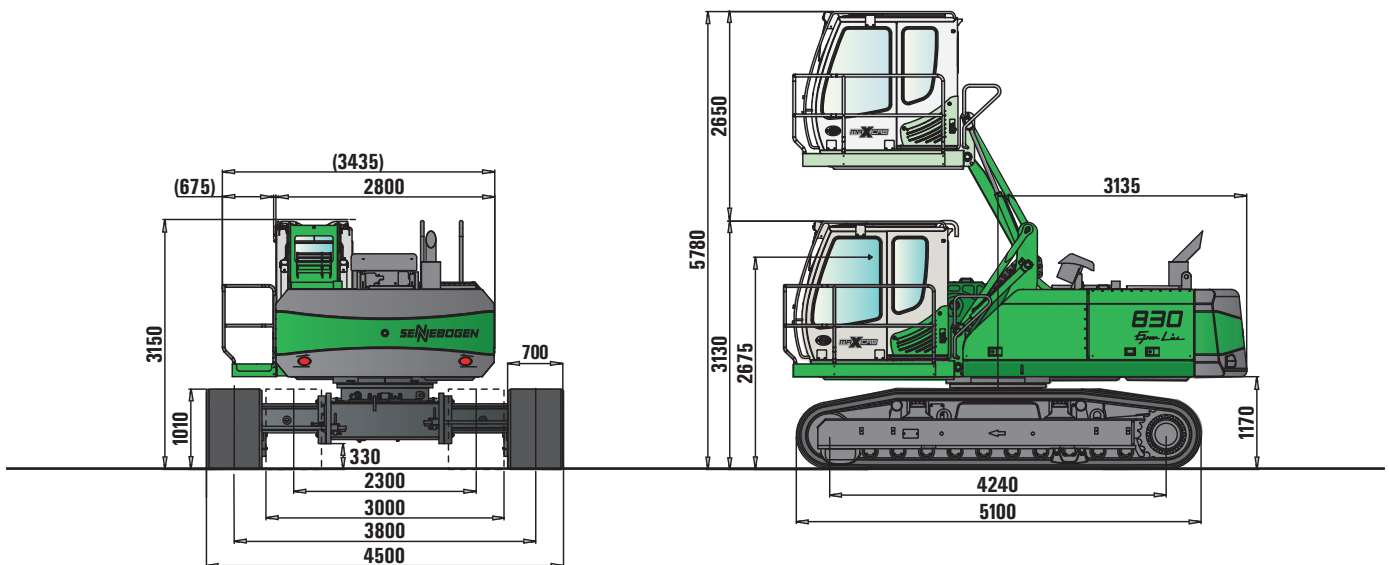
Alle Werte sind in Tonnen (t) angegeben und betragen 75 % der statischen Kipplast bzw. 87 % der hydraulischen Hubkraft gemäß ISO 10567. Sie sind auf festem und ebenem Untergrund 360° schwenkbar mit maximaler Spurbreite. Arbeitsgeräte wie Mehrschalengreifer, Magnet etc. sind Teil der Traglast. Für den Lasthebebetrieb ist entsprechend den CE-Richtlinien eine Rohrbruchsicherung am Hubzylinder und eine Überlastwarneinrichtung erforderlich.

Maße / Dimensions

D-Series

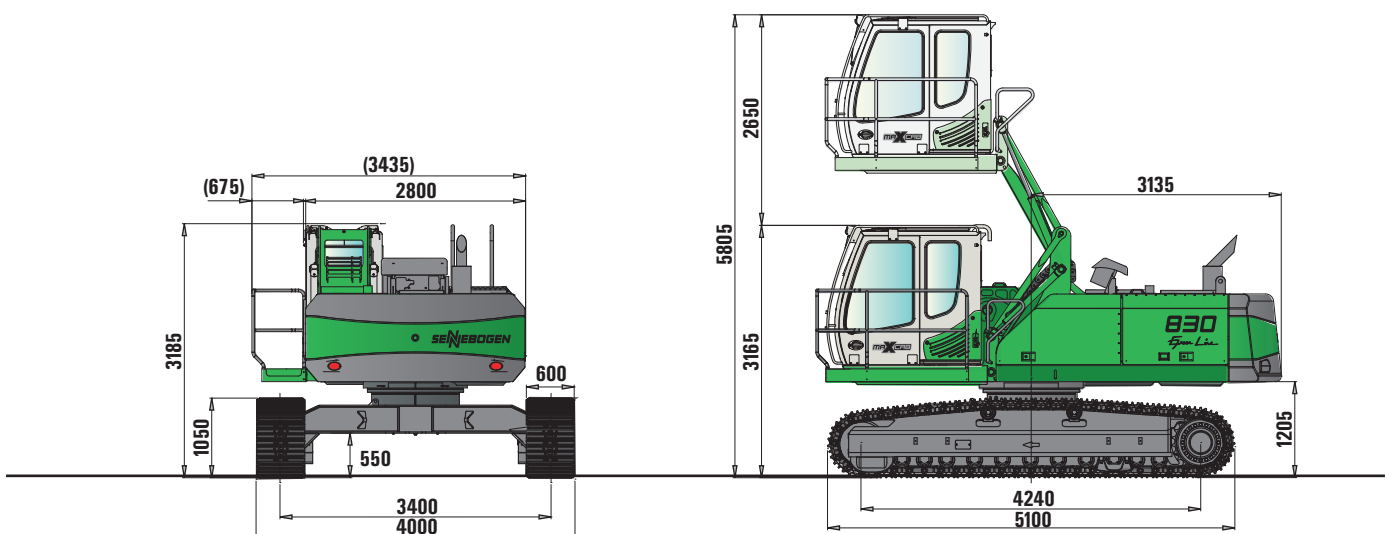
- 830 R-Tele mit Unterwagen T41/380 und hydraulisch hochfahrbarer maXcab Typ D270
- 830 R-Tele with undercarriage T41/380 and hydraulic elevating maXcab type D270

Bodenplatten Shoe width	Min.Transportbreite Min. Transport width
700 mm	3000 mm



- 830 R mit Breitspur-Unterwagen R35D/340 und hydraulisch hochfahrbarer maXcab Typ D270
- 830 R with wide gauge undercarriage R35D/340 and hydraulic elevating maXcab type D270

Bodenplatten Shoe width	Min.Transportbreite Min. Transport width
600 mm	4000 mm
700 mm	4100 mm



Maßangaben in [mm]
Measures in [mm]

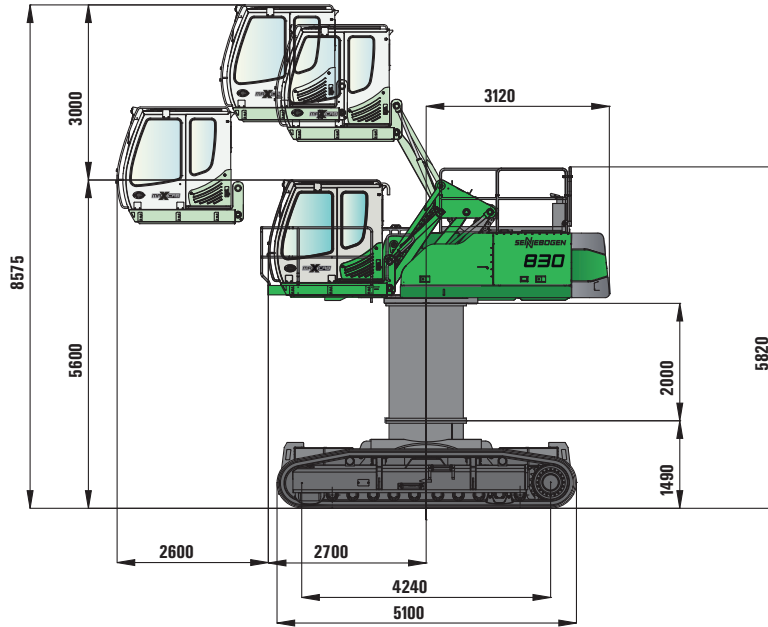
Technische Änderungen und Maßangaben vorbehalten.
Technical changes and tolerances are reserved.

830_R

Maße / dimensions

D-Serie

830 R-Spezial mit Unterwagen R35D/340 und hydraulisch hoch- und vorfahrbarer Kabine Typ D300/260
 830 R-Special with undercarriage R35D/340 and hydraulic elevating and forward moving cab type D300/260

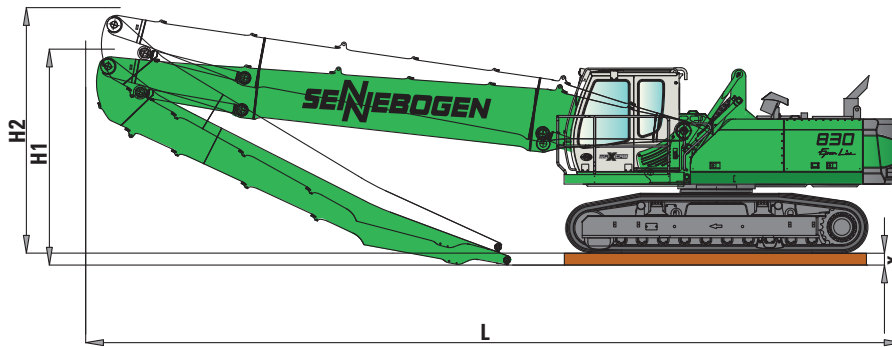


Maßangaben in [mm]
 Measures in [mm]

Transport-Maße / Transport dimensions

D-Serie

830 R-Tele mit Unterwagen T41 und hydraulisch hochfahrbarer maXcab Typ D270
 830 R-Tele with undercarriage T41 and hydraulic elevating maXcab type D270



	Ladeausleger loading boom	Greiferstiel grabstick	Transportlänge (L) transport length	Transporthöhe (H1)* transport height	Transporthöhe (H2) transport height	Transport Holz (x) transport wood
K15	8,5 m	7,0 m	12,50 m	-	3,35 m	-
K17	9,8 m	7,5 m	13,80 m	3,36 m	3,65 m	0,2 m
B16	9,4 m Banana	7,0 m	13,40 m	-	3,50 m	-
K14 ULM	8,5 m	6,0 m	12,50 m	3,50 m	3,75 m	0,2 m

Technische Änderungen und Maßangaben vorbehalten. / Technical changes and tolerances are reserved.



SENNEBOGEN
 Maschinenfabrik GmbH
 Sennebogenstraße 10
 94315 Straubing, Germany

Tel. +49 9421 540-144/146
 Fax +49 9421 43 882
 marketing@sennebogen.de